

**ERICSON
LABORATOIRE**
— PARIS UNIVERSITY —

PROTOCOLE TECHNIQUE

EXPERTISE ANTI-ÂGE
BOOSTER

GENXSKIN
14 GÈNES SPÉCIFIQUES
POUR UN EFFET ANTI-ÂGE
VISIBLE EN 14 JOURS



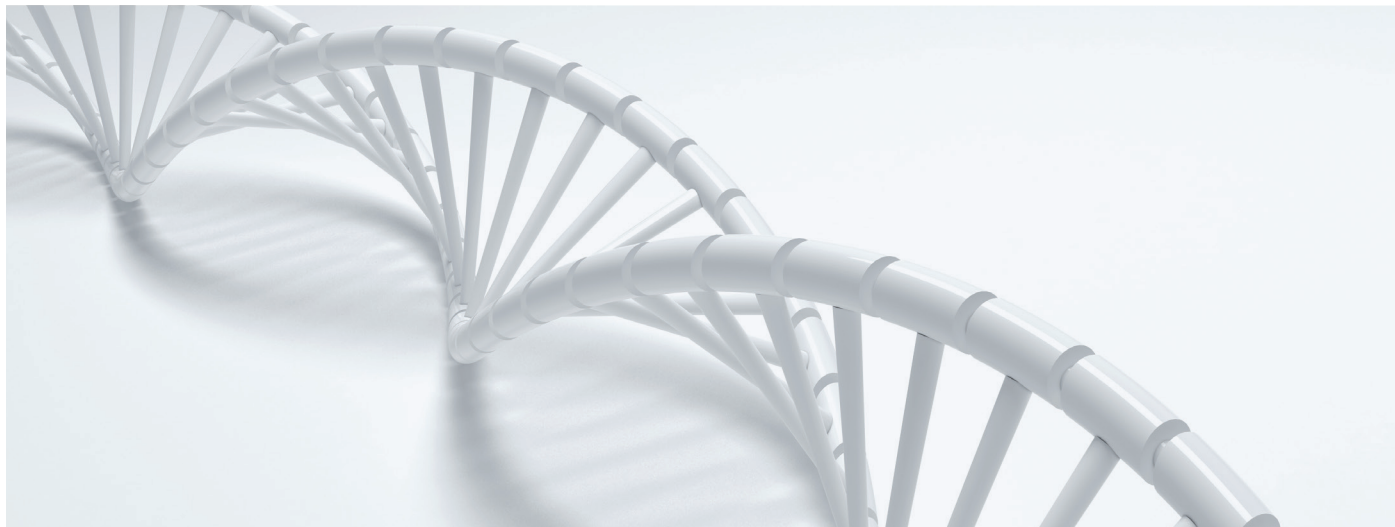
GENXSKIN / BOOSTER ANTI-ÂGE

Notre peau s'abîme avec l'âge et son vieillissement s'accélère. Ce processus est très individuel et personne ne vieillit de la même manière. Parmi les différents facteurs du vieillissement cutané, il faut bien sûr citer le plus important : le facteur génétique. En effet, nos gènes nous accompagnent à tout moment de notre vie. Une prévention des méfaits de l'âge basée sur une prise de conscience du capital génétique individuel et de l'interaction des gènes avec l'environnement devient une réalité essentielle.

L'approche dermo-esthétique basée sur la Cosméto-Génétique consiste à stimuler notre potentiel génétique et faire travailler nos gènes pour améliorer l'état de la peau.

ERICSON LABORATOIRE propose une méthode de soin sophistiquée et performante pour répondre aux besoins anti-âge fondamentaux de la peau. Elle permet, en effet, de stimuler les fonctions vitales cutanées dans la production des fibres de soutien, dans le maintien et la restructuration architecturale du derme pour une action anti-âge profonde adaptée à tous les types de peaux.

C'est aussi, pour les peaux plus matures, un travail de préparation complet dans le cadre de la personnalisation du programme de soins EXPERTISE ANTI-ÂGE pour une action parfaitement ciblée.



LES CAUSES DU VIEILLISSEMENT CUTANÉ

DEUX MÉCANISMES SONT À L'ORIGINE DU VIEILLISSEMENT CUTANÉ

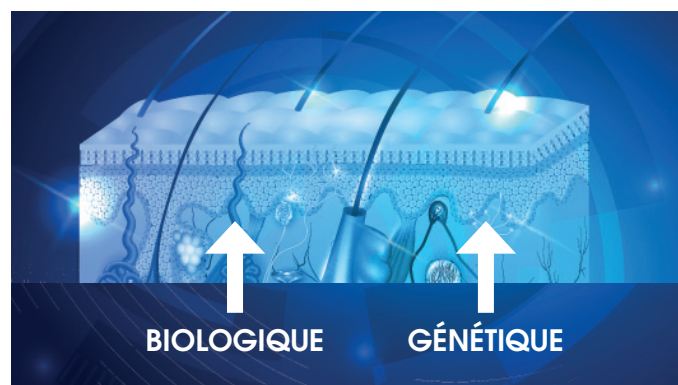
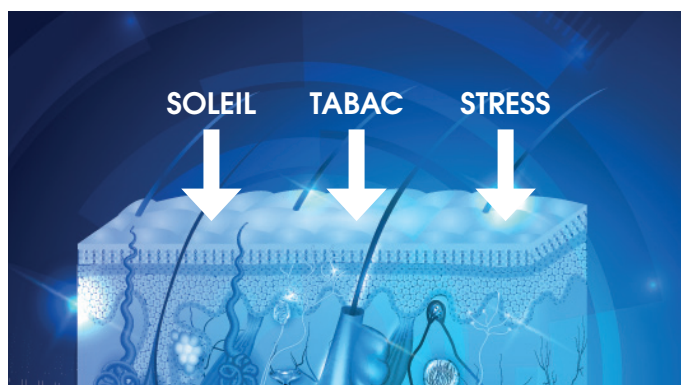
LE VIEILLISSEMENT EXTRINSÈQUE

Il est engendré par un ensemble de facteurs environnementaux : soleil, tabac, stress, etc., qui provoquent une production de substances toxiques appelées radicaux libres. Il se produit, alors, une diminution de la résistance cellulaire aux dégâts oxydatifs causés par les radicaux libres. Cela entraîne entre autres, une dégradation importante de la matrice extracellulaire ou MEC et une activité réduite des fibroblastes.

Le vieillissement extrinsèque accélère le vieillissement chronobiologiquement programmé.

LE VIEILLISSEMENT EXTRINSÈQUE

Il se traduit par une altération des mécanismes de réparation et de maintenance des cellules. Il est déterminé par une horloge biologique individuelle génétiquement programmée. Les communications entre les cellules dermiques via la MEC, se ralentissent, provoquant une diminution de la quantité et de la qualité des fibres de soutien : collagène, élastine ainsi que de l'acide hyaluronique.



TRIANGLE DE BEAUTÉ INVERSÉ

La peau du visage s'affine en raison de la perte de graisse, elle devient moins ferme et s'affaisse. L'élasticité réduite de la peau diminue sa faculté à garder sa forme et ne lui permet plus de suivre aussi précisément les contours du visage. Chez les femmes jeunes, les pommettes hautes et le menton en pointe forment ce que l'on appelle un triangle de beauté (repères géométriques utilisés en chirurgie esthétique pour repositionner les volumes). Avec le vieillissement, la matrice extracellulaire se déstructure, les productions des fibres de collagène et d'élastine diminuent, la peau perd en fermeté et fige les expressions négatives du visage, formant ainsi un triangle de beauté inversé.



NOS GÈNES FONT NOTRE VITALITÉ CUTANÉE

De nombreuses recherches ont mis en évidence au niveau des fibroblastes, l'existence de différents gènes responsables de la synthèse et de l'aménagement des fibres de soutien dermique.

Le terme GÈNE désigne une unité d'information génétique, codée, localisée sur un brin d'ADN, dans le noyau de la cellule. Les gènes sont détenteurs du patrimoine génétique de la cellule. Cela pourrait se comparer à une mémoire d'ordinateur où seraient stockées toutes les informations nécessaires au fonctionnement cellulaire.

La vie des fibroblastes est sous le contrôle de ses gènes : leur fonctionnement dépend des informations contenues sur ces filaments d'ADN. Ce sont ces informations qui permettent aux fibroblastes d'effectuer la production des différentes fibres de soutien de la peau : les collagènes, l'élastine et les glycosaminoglycanes constitutifs de la matrice extracellulaire. Lors de la division cellulaire ou mitose, à l'intérieur du noyau, les chromosomes vont se répliquer à l'identique. Les deux cellules filles issues de la cellule mère partageront ainsi les mêmes caractéristiques génétiques.

Cette transmission génétique est très complexe et se fait

au détriment des télomères situés à chaque extrémité des chromosomes.

En effet, à chaque mitose, les télomères se raccourcissent jusqu'à être pratiquement inexistant et deviennent inefficaces dans leur rôle de protection de l'ADN. La cellule est alors incapable de se reproduire, elle ralentit son activité et programme sa propre destruction.

Si le noyau de la cellule est stimulé, il peut prolonger son activité, cela se traduit par un ralentissement du raccourcissement des télomères, prolongeant la survie cellulaire.

C'est la stimulation des différents gènes des fibroblastes qui détermine le bon fonctionnement des cellules dermiques.

Leur action se traduit par une cascade de réactions biochimiques aboutissant à la production des fibres de soutien et des GAGs. Ce sont ces différentes protéines et glycoprotéines qui déterminent la tonicité, la flexibilité et le pouvoir de régénération du tissu cutané, c'est-à-dire toutes les caractéristiques du dynamisme de la peau jeune.

LA CIBLE DE LA GAMME GENXSKIN

GENXSKIN concentre tout le potentiel énergétique d'un agent puissant, afin de réactiver 14 gènes impliqués dans la structure de fondation du derme, pour un effet anti-âge visible dès 14 jours.

En stimulant les 14 gènes impliqués dans la tonicité cutanée, c'est véritablement un travail de BOOSTER, incontournable dans la démarche anti-âge spécifique de chaque cliente qui est proposé.

GENXSKIN se positionne en soin de préparation indispensable dans une cure anti-âge. Les gènes entrés en dormance avec le processus du vieillissement cutané peuvent de nouveau être opérationnels et

remplir complètement leurs rôles dans la production et la restructuration des fibres de soutien cutané.

La peau peut alors répondre de façon maximale à la sollicitation des fibres de collagène et d'élastine redevenues opérationnelles et atteindre un résultat optimal dans la lutte anti-âge.

Les laboratoires de recherches ont élaboré un principe actif étonnant, issu de la nouvelle cosméceutique : MATRIGENICS 14G, afin de permettre la rénovation des fibres de soutien c'est-à-dire la restauration de la fermeté et de l'élasticité cutanée.

MATRIGENICS 14G : RÉACTIVATION DES 14 GÈNES



MATRIGENICS 14G, issu des dernières recherches en biotechnologie, est un principe actif extrait d'une macro-algue brune : l'Undaria Pinnatifida, riche en ester wakamique ou galactofucane sulfaté.

De nombreuses démonstrations scientifiques ont été réalisées, montrant la capacité de MATRIGENICS 14G à réactiver les gènes impliqués dans la synthèse et l'organisation des trois composants majeurs de la matrice extracellulaire : le collagène, l'élastine et l'acide hyaluronique.

TESTS D'EFFICACITÉ DE MATRIGENICS 14G

Les **TESTS IN VITRO** réalisés prouvent l'efficacité de MATRIGENICS 14G sur la stimulation des 14 gènes liés à la synthèse du collagène, de l'élastine et des protéoglycanes. L'effet de MATRIGENICS 14G sur les gènes codant a été évalué sur des cultures de fibroblastes de derme humain, cultivés en présence de 2% de MATRIGENICS 14G durant 24 heures.

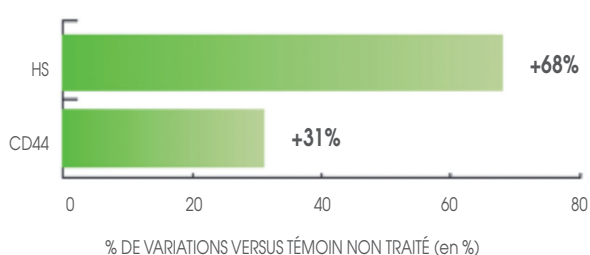
Les **TESTS IN VIVO** ont été réalisés avec 22 volontaires et deux applications par jour pendant 14 et 28 jours d'une crème contenant 2% de MATRIGENICS 14G versus placebo.

L'efficacité de MATRIGENICS 14G a été mesurée sur les rides du front, les sillons nasogéniens et les rides de la bouche après 14 jours :

MATRIGENICS 14G diminue visiblement et de manière significative :

- Les rides du front de 23,8% et 14,4% en moyenne, versus placebo.
- Les sillons et les rides de la bouche de moins 8% et 18%.
- Les sillons nasogéniens de 9%.

EFFET DE MATRIGENICS 14G SUR LES GÈNES LIÉS À LA SYNTHÈSE D'ACIDE HYALURONIQUE



Après une cure de soin, la peau est complètement restructurée.

Forte de ses fibres de soutien, elle peut lutter contre :

- L'inversion du triangle de beauté,
- L'installation des rides d'expression négatives du visage.

Les rides du lion, des sillons nasogéniens et les rides péribuccales sont lissées et comblées.



Dans le cadre de L'EXPERTISE ANTI-ÂGE VISAGE ERICSON LABORATOIRE et en fonction des besoins de la cliente :

- Les résultats pourront se maintenir avec la continuité de l'utilisation des produits de soin à domicile et en proposant régulièrement une cure d'entretien GENXSKIN.
- La peau ayant été complètement préparée, elle sera physiologiquement prête à entreprendre la suite du processus complémentaire anti-âge :

SLIM-FACE-LIFT

Amincissement de l'ovale du visage avec effet lifting

SKINJEXION

Anti-radicalaire
Lisseur et combleur de rides

SUPREME

Soin de régénération profonde et raffermissant

LES PRODUITS DE SOIN GENXSKIN

À DOMICILE



NUTRIGEN - 250ml / Réf. E973

Lait Démaquillant de Réjuvénation

AQUAGEN - 250ml / Réf. E975

Lotion Démaquillante de Réjuvénation

BI-PHAGEN - 250ml / Réf. E974

Démaquillant Bi-Phase De Réjuvénation

PERFECT SURFACER - 50ml / Réf. E976

Peeling Resurfaçant

LIFT SERUM G14 - 30ml / Réf. E977

Sérum Restructurant Visage

MICRO-FILLER SERUM - 30ml / Réf. E979

Filler Anti-Âge Instantané

WHITEX SERUM - 30ml / Réf. E978

Sérum Clarifiant Anti-Âge

FIBRAXTINE CRÈME - 50ml / Réf. E980

Crème Restructurante Confort

PRONUTRIX CRÈME - 50ml / Réf. E981

Crème Restructurante Nutritive

MATRIXCELL CRÈME - 50ml / Réf. E982

Crème De Nuit Haute Densité

LES PRODUITS PROFESSIONNELS



NUTRIGEN - 500ml / Réf. E987

Lait Démaquillant De Réjuvénation

AQUAGEN - 500ml / Réf. E988

Lotion Démaquillante De Réjuvénation

PERFECT SURFACER - 250ml / Réf. E989

Peeling Resurfaçant

FIBRAXTINE CREAM - 200ml / Réf. E996

Crème Restructurante Confort

MATRIXCELL CREAM - 200ml / Réf. E990

Crème De Nuit Haute Densité

KIT 4 SESSIONS Réf. E991 :

- **LIFT SERUM G14** - 2,5ml x 4 / Réf. E992
Sérum Restructurant Visage
- **HIGH DENSITY MASK** - 3,75g x 4 / Réf. E993
Masque Réparateur Haute Densité

MICRO-FILLER - 75ml / Réf. E997

Filler Anti-Âge Instantané

BIO CELL 3D MASK - 18ml x 4 / Réf. E994

Masque Biocellulose Technologie 3D

PROTOCOLE DE SOIN PROFESSIONNEL GENXSKIN

SOIN BOOSTER ANTI-ÂGE

Le soin GENXSKIN utilise tout le potentiel énergétique d'un agent puissant MATRIGENICS 14G pour la réactivation des 14 gènes impliqués dans la tonicité cutanée : effet anti-âge visible dès 14 jours.



1. NETTOYAGE

Nettoyer le visage et le cou avec NUTRIGEN Lait Démaquillant de Réjuvénation E987 et AQUAGEN Lotion Démaquillante De Réjuvénation E988.



2. GOMMAGE

Procéder à l'exfoliation cutanée avec le Peeling PERFECT SURFACER E989 avec les mains sèches, puis humidifier légèrement les mains et continuer l'exfoliation, afin de faire fondre les cristaux de sucre. Rincer abondamment à l'eau tiède et ensuite avec AQUAGEN Lotion Démaquillante De Réjuvénation E988.



3. APPLICATION SÉRUM

Appliquer sur le visage et le cou, le LIFT SERUM G14 E992. Laisser la peau absorber le sérum pendant 1 minute, pour un effet tenseur maximal.

4. MASSAGE

Appliquer MATRIXCELL CREAM E990 au niveau du visage et du cou, procéder à un massage dynamique et raffermissant.



5. TRAVAIL AVEC LE PREMEDIKL ENERGETIC T.BAR

Procéder à une stimulation des fibres cutanées avec l'outil professionnel ENERGETIC T.BAR E1876, en commençant par le cou et en montant vers les joues (voir protocole technique).

6. PRÉPARATION MASQUE

Vider une ampoule de HIGH DENSITY MASK E993 dans une coupelle. Ajouter 20ml d'eau tiède dans la coupelle et mélanger. Appliquer le masque au pinceau, sur le visage et le cou.



7. APPLICATION MASQUE

- Sortir la partie "cou" du BIO CELL 3 D MASK E994.
- Enlever la gaze blanche et déposer le masque au niveau du cou, entailles vers le buste. Enlever la pellicule bleue de protection.
- Procéder de la même façon pour la partie "visage" du masque.
- Lisser le masque à la spatule afin de bien le faire adhérer sur la peau.
- Laisser poser 20 minutes, puis retirer le masque, rincer abondamment à l'eau tiède et parfaire le nettoyage avec AQUAGEN Lotion Démaquillante De Réjuvénation E988.



8. MODELAGE LÉGER

Faire un modelage léger avec la FIBRAXTINE CREAM E996.



9. APPLICATION MICRO-FILLER

Appliquer 5 points du MICRO-FILLER E997 sur les zones suivantes : 1 point au niveau de la ride du lion, 2 points sur les rides de la patte d'oie, 2 points au niveau des sillons nasogéniens. Masser très légèrement le sérum au niveau des rides et étendre ensuite sur l'ensemble du visage.

DURÉE DU SOIN = 1h15
4 SÉANCES CONSEILLÉES
FRÉQUENCE DES SOINS = 1 FOIS PAR SEMAINE

LES PRODUITS DE SOIN GENXSKIN

PRODUITS	FONCTIONS	ACTIFS & ACTIONS
<p>NUTRIGEN</p> <p>À DOMICILE : flacon 250ml Réf. E973</p> <p>USAGE PROFESSIONNEL : flacon 500ml Réf. E987</p>	<p>Démaquille, nettoie et purifie tout en préservant le film protecteur cutané.</p> <p><u>Utilisation</u> : matin et/ou soir en complément de AQUAGEN lotion.</p>	<ul style="list-style-type: none"> • MATRIGENICS 14G : réactive les gènes dans la synthèse des fibres de soutien de la peau. • EXTRAIT DE BLEUET : tonifie le tissu cutané. Apaisant. • EXTRAIT D'EDELWEISS : anti-radicalaire, apaisant.
<p>BI-PHAGEN</p> <p>À DOMICILE : flacon 250ml Réf. E974</p> <p>USAGE PROFESSIONNEL : non disponible</p>	<p>Assure un démaquillage efficace tout en respectant le film hydrolipidique épidermique.</p> <p><u>Utilisation</u> : matin et/ou soir. Peut également se conseiller en complément de AQUAGEN lotion.</p>	<ul style="list-style-type: none"> • MATRIGENICS 14G : réactive les gènes dans la synthèse des fibres de soutien de la peau. • EXTRAIT DE BLEUET : tonifie le tissu cutané. Apaisant. • EXTRAIT D'EDELWEISS : anti-radicalaire, apaisant.
<p>AQUAGEN</p> <p>À DOMICILE : flacon 250ml Réf. E975</p> <p>USAGE PROFESSIONNEL : flacon 500ml Réf. E988</p>	<p>Complète et parfait le démaquillage. Purifie, apaise tout en respectant le pH cutané. Prépare la peau à l'application des produits de soin.</p> <p><u>Utilisation</u> : matin et/ou soir en complément de NUTRIGEN Lait ou BI-PHAGEN.</p>	<ul style="list-style-type: none"> • MATRIGENICS 14G : réactive les gènes dans la synthèse des fibres de soutien de la peau. • EXTRAIT DE BLEUET : tonifie le tissu cutané. Apaisant. • EXTRAIT D'EDELWEISS : anti-radicalaire, apaisant.
<p>PERFECT SURFACER</p> <p>À DOMICILE : pot 50ml Réf. E976</p> <p>USAGE PROFESSIONNEL : pot 250ml Réf. E989</p>	<p>À base de micro-cristaux de sucre, s'éliminent facilement. Puissant rénovateur du microrelief cutané. les cellules mortes sont exfoliées, la peau est douce et s'illumine.</p> <p><u>Utilisation</u> : en mouvements circulaires avec mains sèches puis mains humides. Rincer à l'eau puis avec AQUAGEN lotion.</p>	<ul style="list-style-type: none"> • MATRIGENICS 14G : réactive les gènes dans la synthèse des fibres de soutien de la peau. • HUILE DE BAOBAB : nourrissante, apaisante. • HUILE D'ANNATTO : renforce l'élasticité cutanée.
<p>LIFT SERUM G14</p> <p>À DOMICILE : flacon compte-gouttes 30ml Réf. E977</p> <p>USAGE PROFESSIONNEL : ampoule 2,5ml x 4 Réf. E992 dans KIT 4 SESSIONS : Réf. E991</p>	<p>Action corrective, restructurante et tensive immédiate. Lutte contre les signes du vieillissement. La peau redynamisée et liftée, paraît plus jeune.</p> <p><u>Utilisation</u> : matin et/ou soir en complément de la crème adaptée.</p>	<ul style="list-style-type: none"> • MATRIGENICS 14G : réactive les gènes dans la synthèse des fibres de soutien de la peau. • QUICKLIFT : puissant tenseur et raffermissant. • SEPILIFT : raffermissant et tenseur. Lisse les rides.
<p>FIBRAXTINE CREAM</p> <p>À DOMICILE : pot 50ml Réf. E980</p> <p>USAGE PROFESSIONNEL : tube 200ml Réf. E996</p>	<p>Soin hydratant restructurant. Renforce la tonicité et l'élasticité cutanée. La peau est redensifiée.</p> <p><u>Utilisation</u> : matin et/ou soir en complément du SERUM LIFT G14.</p>	<ul style="list-style-type: none"> • MATRIGENICS 14G : réactive les gènes dans la synthèse des fibres de soutien de la peau. • MATRIXYL : puissant anti-rides. • OSILIFT : effet liftant immédiat.
<p>PRONUTRIX CREAM</p> <p>À DOMICILE : pot 50ml Réf. E981</p> <p>USAGE PROFESSIONNEL : non disponible</p>	<p>Soin restructurant haute nutrition. Les signes de l'âge s'atténuent jour après jour. La peau est densifiée, redevient douce et veloutée.</p> <p><u>Utilisation</u> : matin et/ou soir en complément du SERUM LIFT G14.</p>	<ul style="list-style-type: none"> • MATRIGENICS 14G : réactive les gènes dans la synthèse des fibres de soutien de la peau. • BEURRE DE KARITÉ : hydrate, adoucit. Riche en omégas 3 et 6 réparateurs. • BEURRE DE KOKUM : riche en omégas 3, 6 et 9, restaurent la barrière protectrice cutanée.

LES PRODUITS DE SOIN GENXSKIN

PRODUITS	FONCTIONS	ACTIFS & ACTIONS
<p>MATRIXCELL CREAM</p> <p>À DOMICILE : pot 50ml Réf. E982</p> <p>USAGE PROFESSIONNEL : tube 200ml Réf. E990</p>	<p>Baume de nuit idéal pour régénérer la peau pendant le sommeil. Redessine les contours du visage. Redensifiée, la peau affirme un aspect plus jeune.</p> <p><u>Utilisation</u> : Le soir en complément du SERUM LIFT G14.</p>	<ul style="list-style-type: none"> • MATRIGENICS 14G : réactive les gènes dans la synthèse des fibres de soutien de la peau. • VOLUFORM : effet raffermissant, comble les rides. • CIRE D'ABEILLE : hydratant. Excellent réparateur et apaisant.
<p>WHITEX SERUM</p> <p>À DOMICILE : tube 30ml Réf. E978</p> <p>USAGE PROFESSIONNEL : non disponible</p>	<p>Adapté aux taches et zones hyperpigmentées. Atténue les taches et unifie le teint. La peau uniformisée, s'illumine d'un nouvel éclat.</p> <p><u>Utilisation</u> : Matin et/ou soir localement sur les taches pigmentaires ou sur l'ensemble du visage. Puis appliquer la crème adaptée.</p>	<ul style="list-style-type: none"> • MATRIGENICS 14G : réactive les gènes dans la synthèse des fibres de soutien de la peau. • ODA WHITE : agent éclaircissant. Diminue la production de tyrosinase. • LUMISKIN : agent éclaircissant par diminution de l'activation de la tyrosinase.
<p>MICRO-FILLER</p> <p>À DOMICILE : tube 30ml Réf. E979</p> <p>USAGE PROFESSIONNEL : tube 75ml Réf. E997</p>	<p>Sérum repulpeur des rides. Les réflecteurs de lumière agissent en synergie pour combler les sillons et masquer les signes de l'âge. Floute l'aspect négatif des rides.</p> <p><u>Utilisation</u> : Après l'application de la crème de jour adaptée, utiliser le MICRO-FILLER en très petite quantité sur les rides marquées du visage et du cou. Masser légèrement par tapotements pour parfaire l'absorption.</p>	<ul style="list-style-type: none"> • MATRIGENICS 14G : réactive les gènes dans la synthèse des fibres de soutien de la peau. • RONAFLAIR : lisse les rides et floute les imperfections. Effet velouté. • ULTRA FILLING SPHERE : hygroscopique puissant. Repulpant.
<p>HIGH DENSITY MASK</p> <p>À DOMICILE : non disponible</p> <p>USAGE PROFESSIONNEL : ampoule 3,75g x 4 Réf. E993 dans KIT 4 SESSIONS : Réf. E991</p>	<p>Masque restructurant et réparateur, enrichi d'un complexe d'huiles nutritives régénérantes. L'incorporation de calcium biodisponible redynamise les cellules cutanées.</p>	<ul style="list-style-type: none"> • MATRIGENICS 14G : réactive les gènes dans la synthèse des fibres de soutien de la peau. • POUDRE DE MAÏS : nourrissante et raffermissante. • CALCIUM BIODISPONIBLE : favorise le métabolisme cellulaire : facilite la production d'ATP.
<p>BIO CELL 3D MASK</p> <p>À DOMICILE : non disponible</p> <p>USAGE PROFESSIONNEL : sachet 18ml x 4 dans coffret : Réf. E994</p>	<p>Possède un excellent pouvoir absorbant, hydratant et hygroscopique. Véritable réservoir d'actifs régénérants.</p>	<ul style="list-style-type: none"> • NANOFIBRES DE CELLULOSE : pansement cutané, hydratant et hygroscopique. • FUCOGEL : pouvoir d'hydratation immédiate et de longue durée.

