

**ERICSON
LABORATOIRE**
— PARIS UNIVERSITY —

PROTOCOLE TECHNIQUE

EXPERTISE ANTI-ÂGE
RAFFERMIR

SUPREME :
SOIN DE RÉGÉNÉRATION
INTENSE SPÉCIFIQUE



ERICSON LABORATOIRE
MAXIMUM LIFTING CREME
THE AGE - RETINOX

UN SOIN DE PEAU SPÉCIFIQUE POUR LA FEMME MATURE

Avec l'âge, la peau perd de sa cohésion et de sa structure, elle se désorganise et s'amincit, ce qui provoque l'apparition d'irrégularités, avec des rides plus ou moins profondes. Pour corriger ce processus, il existe des solutions de "resurfacing" médicales telles que le laser, la dermabrasion, le peeling chimique et l'utilisation d'exfoliants cosmétiques dont le Rétinol. Ces solutions sont efficaces mais agressives et déstabilisent l'architecture épidermique et sa cohésion. D'autres voies d'actions biologiques, comme les mécanismes stimulant la prolifération cellulaire, peuvent conduire à un résultat similaire. Elles participent à un renouvellement des ressources de la peau. Pour répondre à la demande croissante des femmes modernes, nos Services de Recherche, forts de leur expertise d'ingénierie cutanée, ont mis au point une solution à la fois innovante, naturelle et respectueuse de la peau, en étudiant plus particulièrement les facteurs favorisant la cohésion épidermique.

Phyto-hormones et DHEA

Conscients de la "Promesse scientifique" que représente la DHEA, nos services de Recherche ont jugé intéressant de retrouver ses effets positifs sur les cellules cutanées. Plusieurs travaux ont montré que le Yam sauvage pouvait produire une action naturellement similaire. Cette plante contient en effet une substance particulière, la Diosgénine, qui agit comme une recharge cutanée, en produisant ce qu'on appelle en cosmétique, des "phyto-hormones".

LOX.AGE et Rétinol

La vitamine A acide ou acide rétinoïque et son dérivé le Rétinol, sont utilisés par les dermatologues dans les traitements de la peau tels que : sècheresse, perte d'élasticité, affinement de la peau et rides. Les laboratoires de recherche proposent aujourd'hui un complexe ayant une efficacité clinique similaire à celle du Rétinol, sans ses inconvénients. Cette efficacité est basée sur l'action d'une protéine clé, LOX (Lysyl Oxidase), indispensable à la différenciation des kératinocytes.

LA CIBLE DE LA GAMME SUPREME

La gamme SUPREME s'adresse aux femmes qui souhaitent offrir à leur peau un soin d'avant-garde capable de relancer ses mécanismes de jeunesse. Grâce à une action de régénération cutanée intense, il reproduit les principaux effets anti-âge de la DHEA et du RÉTINOL sur la peau.

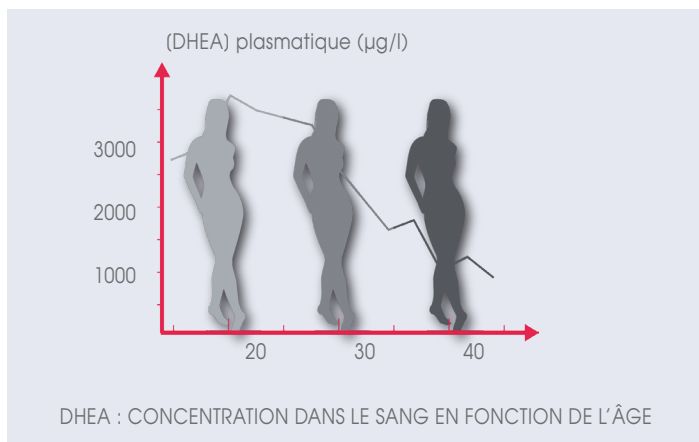
Les études réalisées montrent une exceptionnelle accélération du rythme de renouvellement cellulaire.

Ainsi, au bout de 8 semaines d'application, on note une amélioration évidente de la qualité des tissus cutanés, une réduction de la quantité et de la profondeur des rides. La peau montre alors de nouveaux signes de vitalité et de jeunesse.

Lissée, plus souple, plus ferme, elle affirme sa résistance, son dynamisme.



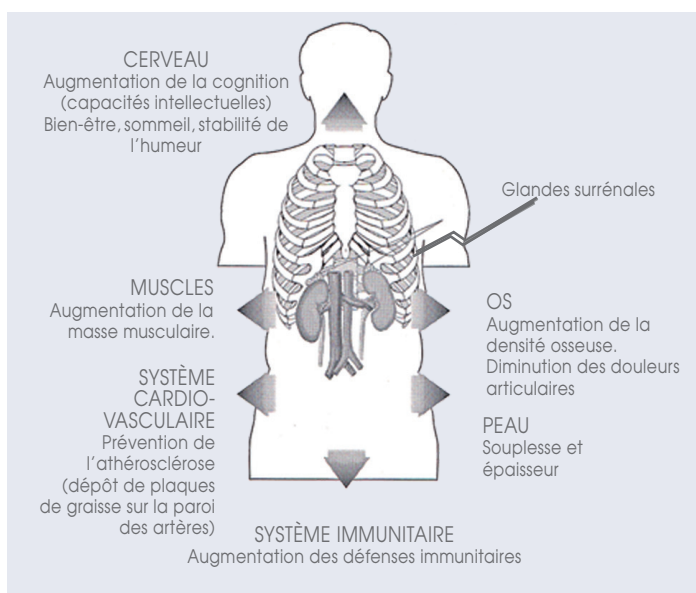
QU'EST-CE QUE LA DHEA ?



Ce sont principalement les glandes surrénales qui produisent la DHEA (DéHydroÉpiAndrostérone). Elle se répand ensuite à travers le corps par le système sanguin, transportée par les protéines, comme toutes les autres hormones stéroïdiennes : œstrogènes, testostérone. Souvent qualifiée d'hormone de jeunesse car sa présence vient à se raréfier après 40 ans, elle représente une véritable promesse de progrès pour la recherche scientifique. Elle est également appelée "Mère des hormones" car elle est capable de se convertir en œstrogènes, progestérone, testostérone selon les besoins de l'organisme.

DHEA ET PHYTO-HORMONES

Dans la peau, la DHEA possède un rôle fondamental : elle contrôle et garantit l'action des messagers régulateurs afin qu'ils exercent pleinement leurs fonctions de stimulation sur les cellules. Plus la DHEA diminue, plus le réseau de ces messagers régulateurs se désorganise et ils ne peuvent plus garantir un fonctionnement cellulaire optimal. Les hormones : androgènes, oestrogènes, progestérone ont de multiples fonctions au niveau des différents constituants de la peau et notamment sur les fibres de collagènes et d'élastine.



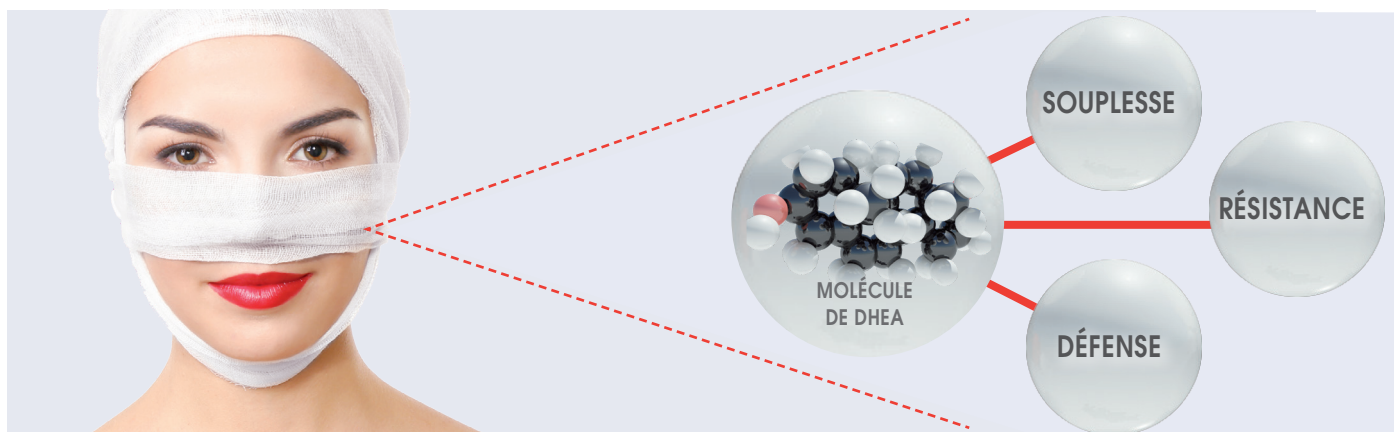
LES EFFETS CONCRETS DE LA DHEA SUR LA PEAU

Sous traitement à la DHEA, l'épiderme :

- Devient plus souple car le taux en lipides épidermiques augmente.
- Gagne en résistance : les kératinocytes, déterminant la "solidité" de l'épiderme, sont renforcés par l'apport en DHEA car ils contiennent plus de kératines et de kératohyaline, précurseur de la kératine.
- Résiste mieux aux infections cutanées, elle sécrète plus de cellules de Langerhans, tout en stimulant leur activité.
- Régule le mécanisme de production de mélanine.

Au niveau dermique, la DHEA :

- Inhibe la production des collagénases. Les fibres de collagène sont donc protégées, augmentant ainsi le réseau de soutien dermique.
- Rend la peau moins sensible aux réactions allergiques de contact. Elle freine la libération d'histamine par les cellules immunitaires. En effet, une baisse du taux de DHEA dans la peau peut favoriser l'apparition de diverses pathologies dermatologiques.



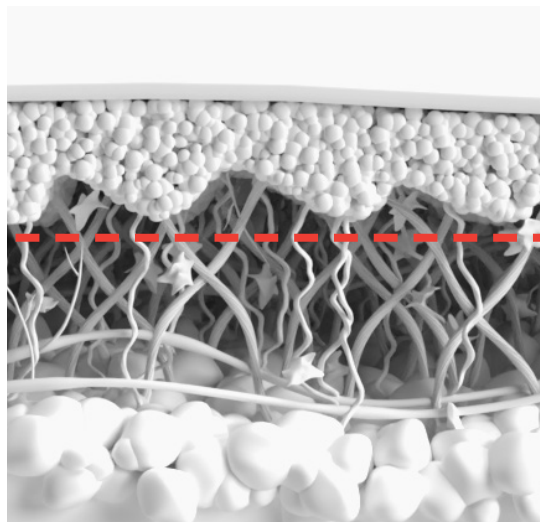
VITAMINE A ET RÉTINOL

LA VITAMINE A OU ACIDE RÉTINOÏQUE

La vitamine A ou acide rétinoïque a d'abord été utilisé pour le traitement de l'acné jusqu'à ce qu'on se rende compte de ses effets sur la texture de la peau, son aspect, son épaisseur, son élasticité.

LE RÉTINOL

Le rétinol est en fait de la vitamine A : c'est en effet, le précurseur naturel de l'acide rétinoïque. Il doit être converti dans l'organisme en acide rétinoïque. Il agit à la fois sur le derme et l'épiderme.



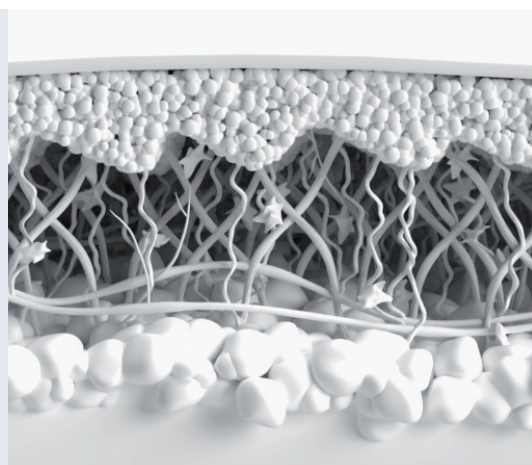
AU NIVEAU DE L'ÉPIDERME : L'acide rétinoïque est indispensable à la différenciation des kératinocytes épidermiques, il se fixe sur des récepteurs nucléaires spécifiques (RAR, Récepteur Acide Rétinoïque) et induit l'expression des gènes intervenant lors de la différenciation épidermique. Un déficit en vitamine A se traduit par des altérations de la kératinisation de l'épiderme.

AU NIVEAU DU DERME : La vitamine A interfère directement sur le métabolisme des fibroblastes. Le rétinol s'oppose à l'atrophie du derme en inhibant la synthèse des collagénases, en stimulant la synthèse des glycosaminoglycanes et en augmentant l'élasticité de la peau. C'est également un excellent anti-radicalaire.

L'acide rétinoïque limite l'installation des quatre signes du vieillissement cutané : la sécheresse, la perte de l'élasticité, l'affinement de la peau et les rides.

Il agit au niveau de la peau par :

- Stimulation des fibroblastes,
- Stimulation de la synthèse de collagène,
- Stimulation de l'angiogenèse : fabrication de petits vaisseaux responsables de l'effet "bonne mine",
- Régulation de la synthèse de mélanine : limite les taches d'hyperpigmentation,
- Action anti-inflammatoire.



Mais si l'acide rétinoïque est bien toléré sur une peau épaisse et grasse, il l'est moins sur une peau mature, plus fine et sèche.



Pour pallier au problème d'irritation, les laboratoires de recherche proposent aujourd'hui un complexe ayant une efficacité clinique similaire à celle du Rétinol, sans ses inconvénients.

Cette efficacité est basée sur l'action d'une protéine clé, LOX (Lysyl Oxidase), indispensable à la différenciation des kératinocytes et à la fonctionnalisation du collagène, améliorant ainsi la densité de la peau, à un niveau similaire à celui d'une peau jeune. De nombreux tests ont été réalisés, montrant une efficacité similaire, voire supérieure au Rétinol.

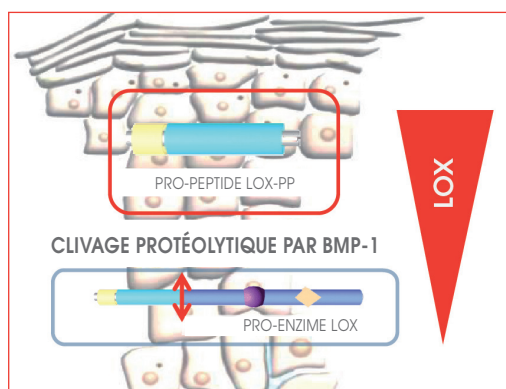
LOX-AGE, LE SUBLIMATEUR CUTANÉ

LOX-AGE est un extrait de phyto-complexe de feuilles de Cichorium Intybus (chicorée sauvage), qui a le pouvoir de stimuler la protéine LOX et favorise ainsi l'amélioration de la stratification épidermique et sa cohésion grâce à la synthèse de marqueurs de différenciation spécifiques, sans action sur la prolifération cellulaire, c'est-à-dire sans appauvrissement des ressources naturelles de la peau. LOX-AGE contribue en outre à la fonctionnalisation du collagène 1, améliorant ainsi la densité de la peau.

PROTÉINE LOX ET GÈNE LOX

- Au niveau de la peau, la Lysyl Oxydase (LOX) est une enzyme produite à la suite d'une stimulation du gène LOX localisé sur l'ADN dans les noyaux cellulaires des fibroblastes et des kératinocytes.
- Elle agit au niveau de l'épiderme, plus précisément au cours de la différenciation des kératinocytes afin d'assurer une bonne cohésion cellulaire et donc le maintien de l'homéostasie épidermique.
- Elle intervient également dans la production des fibres de collagène et d'élastine, assurant ainsi l'intégrité du derme.

PROTÉINE LOX AU NIVEAU DE L'ÉPIDERME

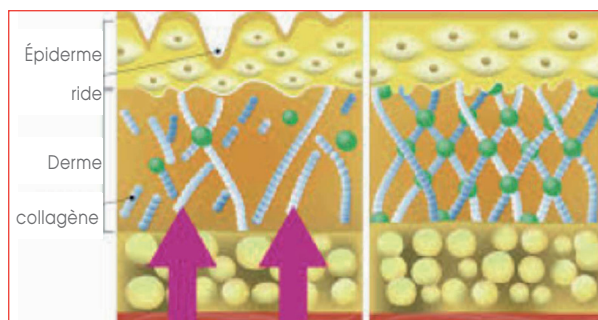


Première protection de l'organisme, l'épiderme, principalement composé de kératinocytes, se renouvelle en permanence et permet de résister aux multiples agressions environnementales : variations thermiques, rayonnement solaire, micro-organismes pathogènes...

L'épiderme se régénère continuellement et ce turnover constant est réalisé à partir de cellules de la couche basale comprenant des cellules souches épidermiques qui présentent un haut potentiel prolifératif, une grande capacité à s'auto-renouveler et à générer des cellules filles. Ces dernières vont alors entamer un processus de différenciation terminale, dénommé kératinisation.

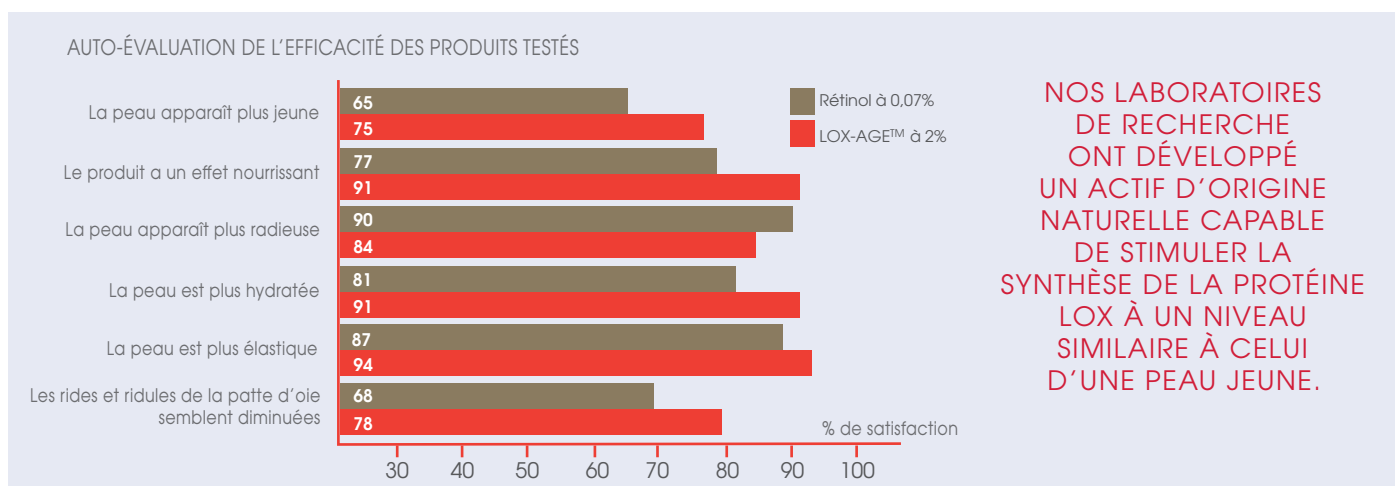
PROTÉINE LOX AU NIVEAU DU DERME

La protéine LOX est reconnue pour son rôle dans la réticulation du collagène et pour le maintien de l'homéostasie des fibres élastiques. La réticulation est la création de liaisons chimiques (pontages) entre les fibres de collagène. Cela facilite leur assemblage et permet d'obtenir des faisceaux de fibres, assurant ainsi un rôle de soutien, de tonicité tissulaire. Ce maillage sert également de support pour les glycosaminoglycanes, indispensables au maintien de l'hydratation cutanée.



Lors du vieillissement cutané, la synthèse et l'activité de l'enzyme LOX diminuent. Ceci provoque :

- Un ralentissement de la différenciation des kératinocytes ainsi qu'une diminution de la production des différents marqueurs de différenciation. Ces dysfonctionnements se traduisent par une perte de cohésion de l'ensemble de l'épiderme (de la jonction dermo-épiderme aux couches superficielles de la couche cornée) ainsi qu'un affaiblissement de la fonction barrière de la couche cornée.
- Un ralentissement dans la production des fibres de collagène, d'élastine, entraînant une perte d'élasticité et de tonicité cutanée.



En fonction des besoins spécifiques de chaque cliente et dans le cadre du programme de personnalisation des soins EXPERTISE ANTI-ÂGE, pour une action parfaitement ciblée :

- Les résultats obtenus, lors des soins professionnels, pourront se maintenir avec la continuité de l'utilisation des produits de soin à domicile et en proposant régulièrement une cure d'entretien SUPREME.
- La peau ayant été complètement restructurée, elle sera physiologiquement prête à entreprendre la suite du processus anti-âge :

GENXSKIN

Activation des 14 gènes pour un effet anti-âge

SKINJEXION

Anti-radicalaire
Lisseur et combleur de rides

SLIM-FACE-LIFT

Amincissement de l'ovale du visage avec effet lifting

LES PRODUITS DE SOIN SUPREME À DOMICILE



LAIT DÉMAQUILLANT RÉGÉNÉRANT

250ml / Réf. E311

LOTION HYDRATANTE RÉGÉNÉRANTE

250ml / Réf. E313

SUPER POWER LIFTING SERUM

30ml / Réf. E297

EXTRA NUTRITION RICH CREME

50ml / Réf. E296

TOTAL COMFORT LIGHT CREME

50ml / Réf. E298

MAXIMUM LIFTING CREME

50ml / Réf. E739

LES PRODUITS PROFESSIONNELS



LAIT DÉMAQUILLANT RÉGÉNÉRANT

500ml / Réf. E312

LOTION HYDRATANTE RÉGÉNÉRANTE

500ml / Réf. E314

MASQUE FILMOGÈNE TENSEUR

200ml / Réf. E316

FLUIDE FILMOGÈNE TENSEUR

500ml / Réf. E317

KIT 4 SESSIONS Réf. E1232 :

- **ULTRA INTENSIVE REGENERATION SERUM**
2,5ml x 4 / Réf. E315
- **EXTRA NUTRITION RICH CREME**
8ml x 4 / Réf. E318
- **SUPER POWER LIFTING SERUM**
2,5ml x 4 / Réf. E319

EXTRA NUTRITION RICH CREME

200ml / Réf. E1578

PROTOCOLE DE SOIN PROFESSIONNEL SUPREME

SOIN RAFFERMISSANT

Soin de régénération intense spécifique pour les peaux matures. Apport en précurseur de DHEA et retinol-like. Renouvellement cellulaire - Fonctionnalisation du collagène - Raffermissant.



1. NETTOYAGE

Nettoyer le visage et le cou avec le LAIT DÉMAQUILLANT RÉGÉNÉRANT E312, puis avec des cotons imbibés de LOTION HYDRATANTE RÉGÉNÉRANTE E314.



2. GOMMAGE

Selon la sensibilité cutanée de la cliente, effectuer un gommage du visage et du cou avec DERMA GUM E73 ou GOMMAXX E37. Nettoyer la peau à l'aide d'éponges imbibées de la LOTION HYDRATANTE RÉGÉNÉRANTE E314.



3. SERUM

Appliquer une ampoule complète de ULTRA INTENSIVE REGENERATION SERUM E315 sur l'ensemble du visage et du cou. Laisser pénétrer sans masser.

4. PRÉPARER LES BANDES DE GAZE

1^{ère} découpe : bande du front : longueur entre la tempe gauche et la tempe droite.

2^{ème} découpe : bande nez et joues : longueur de la 1^{ère} bande + 8 cm environ. Faire une encoche au milieu pour le nez.

3^{ème} découpe : bande de l'ovale du visage : longueur de la 1^{ère} bande + 16 cm environ.

4^{ème} découpe : bande du cou : longueur identique à la 1^{ère} bande. Selon la longueur du cou, il sera peut-être nécessaire de couper une bande supplémentaire identique.

5^{ème} découpe : bande du décolleté : longueur de la 1^{ère} bande, faire des encoches pour l'amplitude du cou.

6^{ème} découpe : bande du menton à la tête : prendre tout le reste de la bande pour entourer le visage en partant du dessous du menton et en montant au dessus de la tête. Puis faire un nœud derrière la tête.



5. MASSAGE

Prélever 6ml d'EXTRA NUTRITION RICH CREME E318 / E1578, procéder à un massage (Préserver les 2ml pour la fin du soin professionnel).



6. APPLICATION MASQUE

Appliquer à l'aide du pinceau une couche épaisse de MASQUE FILMOGÈNE TENSEUR E316, ceci sur l'ensemble du visage et du cou. Laisser poser 15 MINUTES.



7. POSE DES BANDES DE GAZE

Poser toutes les bandes de gaze en les tirant vers le haut du visage afin d'obtenir un effet "lifting". Recouvrir les bandes de gaze avec le MASQUE FILMOGÈNE TENSEUR E316.



8. PLASTIFICATION MASQUE

Tamponner le masque à l'aide d'un coton imbibé de FLUIDE FILMOGÈNE TENSEUR E317.

En séchant le mélange va permet d'obtenir un effet plastifiant. Laisser poser 20 MINUTES.

9. RETRAIT MASQUE

Retirer doucement le masque, en tirant la gaze du bas du visage vers le haut du visage. Nettoyer l'ensemble du visage et du cou avec la LOTION HYDRATANTE RÉGÉNÉRANTE E314.



10. SERUM

Appliquer du bout des doigts une ampoule complète du SUPER POWER LIFTING SERUM E319 sur l'ensemble du visage et du cou.



11. EFFLEURAGE LÉGER

Appliquer 2ml de EXTRA NUTRITION RICH CREME E318 / E1578 sur l'ensemble du visage et du cou. Procéder à un effleurage léger.

DURÉE DU SOIN = 1h15
4 SÉANCES CONSEILLÉES
FRÉQUENCE DES SOINS = 1 FOIS PAR SEMAINE

LES PRODUITS DE SOIN SUPREME

PRODUITS	FONCTIONS	ACTIFS & ACTIONS
<p>LAIT DÉMAQUILLANT RÉGÉNÉRANT</p> <p>À DOMICILE : flacon 250ml Réf. E311</p> <p>USAGE PROFESSIONNEL : flacon 500ml Réf. E312</p>	<p>Démaquille, nettoie et purifie en douceur les peaux matures. Préserve le film protecteur cutané.</p> <p><u>Utilisation</u> : appliquer le lait sur le visage et le cou, émulsionner du bout des doigts, retirer à l'aide d'un coton. Soin quotidien.</p>	<ul style="list-style-type: none"> • LOX-AGE : retinol-like. Restructure l'architecture cutanée. • DIOSGÉNINE : effets anti-âge. • AVOCAT : hydratant, réparateur.
<p>LOTION HYDRATANTE RÉGÉNÉRANTE</p> <p>À DOMICILE : flacon 250ml Réf. E313</p> <p>USAGE PROFESSIONNEL : flacon 500ml Réf. E314</p>	<p>Complète et parfait le démaquillage. Purifie, apaise, rafraîchit en douceur les peaux matures.</p> <p><u>Utilisation</u> : retirer en douceur le lait démaquillant à l'aide d'un coton. Soin quotidien.</p>	<ul style="list-style-type: none"> • LOX-AGE : retinol-like. Restructure l'architecture cutanée. • DIOSGÉNINE : effets anti-âge. • FUCOGEL 1000 : hydratant, capteur d'eau.
<p>EXTRA NUTRITION RICH CREME</p> <p>À DOMICILE : pot 50ml Réf. E296</p> <p>USAGE PROFESSIONNEL : sachet 8ml x 4 Réf. E318 KIT 4 SESSIONS Réf. E1232 et tube de 200ml Ref. E1578</p>	<p>Anti-rides, anti-relâchement et nutrition renforcée. La peau montre de nouveaux signes de vitalité et de jeunesse.</p> <p><u>Utilisation</u> : appliquer la crème matin et /ou soir sur le visage et le cou, après l'application du SUPER POWER LIFTING SERUM E297.</p>	<ul style="list-style-type: none"> • LOX-AGE : retinol-like. Restructure l'architecture cutanée. • DIOSGÉNINE : effets anti-âge. • VEGESERYL : pouvoir tenseur. • NUTRIPEPTIDES : facilite l'oxygénation cutanée. • HUILE DE MACADAMIA : régénérante.
<p>TOTAL COMFORT LIGHT CREME</p> <p>À DOMICILE : pot 50ml Réf. E298</p> <p>USAGE PROFESSIONNEL : non disponible</p>	<p>Raffermit l'ovale et offre une protection cellulaire renforcée. Régénérée en profondeur, la peau retrouve dynamisme et fermeté.</p> <p><u>Utilisation</u> : appliquer la crème matin et /ou soir sur le visage et le cou, après l'application du SUPER POWER LIFTING SERUM E297.</p>	<ul style="list-style-type: none"> • LOX-AGE : retinol-like. Restructure l'architecture cutanée. • DIOSGÉNINE : effets anti-âge. • LONGEVICELL : régénérant cellulaire. • DN-AGE : protège l'ADN.
<p>MAXIMUM LIFTING CREME</p> <p>À DOMICILE : pot 50ml Réf. E739</p> <p>USAGE PROFESSIONNEL : non disponible</p>	<p>Véritable traitement anti-fatigue. Effet tenseur et lisseur de rides. La peau gagne en élasticité et en résistance.</p> <p><u>Utilisation</u> : appliquer la crème matin et /ou soir sur le visage et le cou, après l'application du SUPER POWER LIFTING SERUM E297.</p>	<ul style="list-style-type: none"> • LOX-AGE : retinol-like. Restructure l'architecture cutanée. • DIOSGÉNINE : effets anti-âge. • MATRIXYL SYNTHÉ'6 : puissant anti-rides. • OSILIFT : tenseur immédiat.

LES PRODUITS DE SOIN SUPREME

PRODUITS	FONCTIONS	ACTIFS & ACTIONS
<p>SUPER POWER LIFTING SERUM</p> <p>À DOMICILE : flacon compte-gouttes 30ml Réf. 297</p> <p>USAGE PROFESSIONNEL : ampoule 2,5ml x 4 Réf. E319 dans KIT 4 SESSIONS Réf. E1232</p>	<p>Sérum puissant avec une action "lifting" immédiate. Redonne à la peau toute sa vitalité.</p> <p><u>Utilisation</u> : appliquer le sérum matin et /ou soir sur le visage et le cou, utiliser ensuite la crème adaptée aux besoins.</p>	<ul style="list-style-type: none"> • LOX-AGE : retinol-like. Restructure l'architecture cutanée. • DIOSGÉNINE : effets anti-âge. • OSILIFT : tenseur immédiat. • PROTEASYL : régénérant dermique.
<p>ULTRA INTENSIVE REGENERATION SERUM</p> <p>À DOMICILE : non disponible.</p> <p>USAGE PROFESSIONNEL : ampoule 2,5ml x 4 Réf. E315 dans KIT 4 SESSIONS Réf. E1232</p>	<p>Apporte fermeté, élasticité et atténue visiblement les rides.</p> <p><u>Utilisation</u> : appliquer sur l'ensemble du visage et du cou, lors du soin professionnel.</p>	<ul style="list-style-type: none"> • LOX-AGE : retinol-like. Restructure l'architecture cutanée. • DIOSGÉNINE : effets anti-âge. • OSILIFT : tenseur immédiat. • VEGESERYL : tenseur et raffermissant puissant.
<p>MASQUE FILMOGÈNE TENSEUR</p> <p>À DOMICILE : non disponible.</p> <p>USAGE PROFESSIONNEL : tube 200ml Réf. E316</p>	<p>Permet un excellent travail sur l'ovale du visage tout en activant la régénération des tissus.</p> <p><u>Utilisation</u> : appliquer en couche épaisse sur le visage et le cou, puis positionner les différentes gazes sur le visage et le cou. Appliquer une deuxième couche de masque sur les gazes.</p>	<ul style="list-style-type: none"> • LOX-AGE : retinol-like. Restructure l'architecture cutanée. • FLEXAN : puissant agent tenseur.
<p>FLUIDE FILMOGÈNE TENSEUR</p> <p>À DOMICILE : non disponible</p> <p>USAGE PROFESSIONNEL : flacon 500ml Réf. E317</p>	<p>Permet la plastification du masque, favorisant ainsi l'absorption cutanée rapide des actifs anti-âge.</p> <p><u>Utilisation</u> : à l'aide d'un coton, imprégner le masque filmogène tenseur pour le plastifier. Laisser poser 20 minutes.</p>	<ul style="list-style-type: none"> • DIOSGÉNINE : effets anti-âge. • AGENTS PLASTIFIANTS FILMOGÈNES

