

**ERICSON
LABORATOIRE**
— PARIS UNIVERSITY —

PROTOCOLE TECHNIQUE

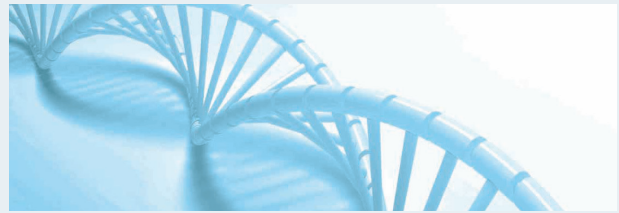
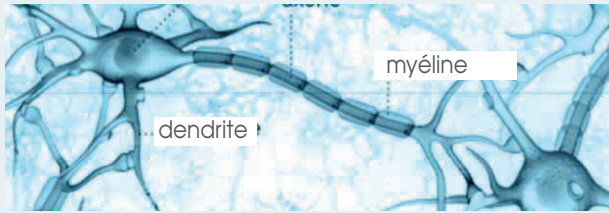
SOINS ESSENTIELS

APAISER

SENSITIVE PRO
SOLUTION COSMÉTO
GÉNIQUE POUR
LES PEAUX RÉACTIVES



L'innovation scientifique croissante avec l'association de la NEURO-COSMÉTIQUE et la COSMÉTIQUE GÉNIQUE



Une peau réactive est plus fragile qu'une peau normale. En effet, l'épiderme des peaux réactives présente une altération de sa fonction barrière. Cette sensibilité cutanée résulte d'une diminution de son seuil de tolérance. Plus la peau est réactive, plus son seuil de tolérance est bas. Ce phénomène favorise alors une réponse cutanée exacerbée face à des agents naturellement non-irritants. L'épiderme est irrité, cela se traduit par l'apparition de picotements, de démangeaisons, se manifestant de façon intermittente ou régulière.

Toujours à la pointe de la recherche scientifique, nos Laboratoires apportent aujourd'hui une réponse efficace aux problèmes des peaux réactives grâce à l'élaboration sophistiquée d'un type de formulation innovant et totalement adapté, associant neuro-cosmétique et cosmétique génique.

La nouvelle Cosméto-Génique dans le traitement du stress cutané et de l'inflammation !

Les laboratoires scientifiques travaillent aujourd'hui sur cette nouvelle avancée scientifique qu'est l'analyse des gènes. Ainsi, des recherches réalisées en laboratoire de biologie ont permis l'élaboration d'un nouveau principe actif capable d'agir sur les gènes impliqués dans l'inflammation et le stress cellulaire.

Ce nouveau principe actif permet de contrôler les principaux gènes responsables d'une réaction inflammatoire induite dans des cellules épidermiques stressées, ceci avec un champ d'actions très large : sur plusieurs types de stress cutanés ou sur plusieurs facteurs clefs de l'inflammation comme les cytokines pro-inflammatoires, interleukines, enzymes, protéines pro-apoptiques.



Ce champ d'actions très complet permet de couvrir, à la fois, le stress oxydatif et le stress nerveux.

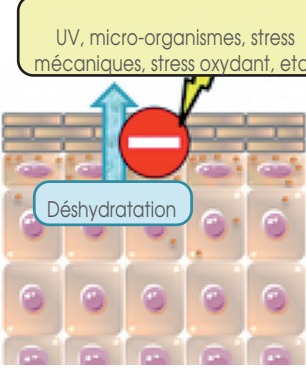
La structure biochimique étonnante de type "amphiphile" de ce nouvel actif assure une parfaite bio-affinité cutanée, grâce à l'association d'un agent lipophile et d'acides aminés hydrophiles. L'ajout d'un complexe magnésium-potassium fait de ce nouveau type de formule la solution parfaite pour le soin des peaux réactives.

Le champ d'actions de ce nouveau type de formulation est donc vaste :

- Action anti-radicalaire,
- Action anti-élastase,
- Réduction des cytokines pro-inflammatoires,
- Stimulation des Beta-endorphines,
- Action anti-hyaluronidase,
- Action anti-lipo-oxygénase,
- Réduction de l'érythème,
- Amélioration des sensations de bien-être cutané.

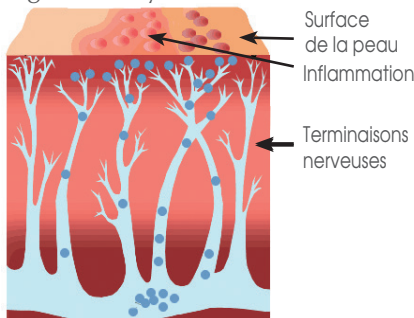
LES EFFETS DU STRESS SUR LA PEAU

En dermatologie, on distingue désormais deux types de stress ayant des répercussions négatives sur la peau :

LA BARRIÈRE ÉPIDERMIQUE MULTIFONCTIONNELLE	LE STRESS "PHYSIQUE" OU STRESS OXYDATIF
<p>Barrière hydrique</p> <ul style="list-style-type: none"> • Lipides inter-cornéocytaires • Jonctions serrées • Facteur Naturel d'Hydratation <p>Barrière physique</p> <ul style="list-style-type: none"> • Enveloppe cornée • Matrice intra-cornéocyttaire • Desmosomes <p>Barrière photoprotectrice</p> <ul style="list-style-type: none"> • Structure couche cornée • Acide urocanique • Mélanogenèse <p>Barrière antioxydante</p> <ul style="list-style-type: none"> • Mécanismes enzymatiques • Mécanismes moléculaires <p>Barrière antimicrobienne</p> <ul style="list-style-type: none"> • pH couche cornée • Peptides et lipides antimicrobiens • Chimioquinas • Cellules de Langerhans <p>UV, micro-organismes, stress mécaniques, stress oxydant, etc.,</p> <p>Déshydratation</p> 	<p>Causé par les radicaux libres provenant de différents facteurs extérieurs : exposition aux rayons solaires, au tabac, à la pollution, etc. Ces radicaux libres ont des effets délétères sur toutes les cellules du corps et sont particulièrement visibles sur la peau, première cible à subir leurs agressions.</p>

LE STRESS NERVEUX OU STRESS "PSYCHOLOGIQUE"

Le stress nerveux ou stress "psychologique" entraîne une perturbation des fonctions vitales cellulaires de la peau. Angoisse, contrariété, fatigue, tous ces facteurs de stress ont des répercussions directes sur les mécanismes fondamentaux de la peau, dues au fait que la peau et le système nerveux central ont la même origine embryonnaire : l'ectoderme, l'une des trois couches qui forment l'embryon.

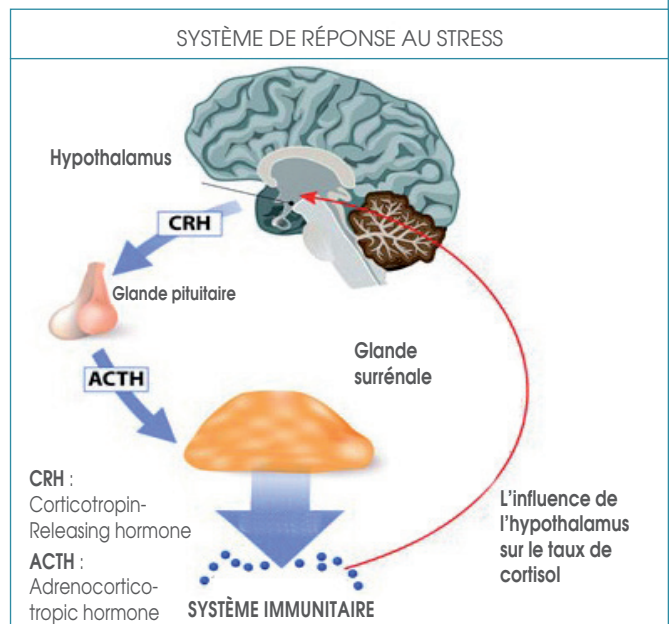


Les fibres nerveuses sympathiques et les nerfs sensitifs sont responsables de l'innervation du derme et de l'épiderme où elles sécrètent des neurotransmetteurs. La peau et le système nerveux sont également directement connectés par l'intermédiaire du système neuroendocrinien. La peau réagit intensément au stress car les membranes cellulaires cutanées possèdent de nombreux récepteurs spécifiques, sensibles aux hormones "du stress".

Lorsqu'un évènement stressant survient, le corps réagit immédiatement. Les glandes surrénales se mettent à produire du cortisol, une hormone qui entraîne la libération de sucres destinés à répondre aux besoins immédiats de l'organisme.

Mais le cortisol provoque également :

- La diminution de la quantité de collagène produite par les fibroblastes. La peau perd alors en souplesse et les rides s'installent plus rapidement,
- L'inhibition de la production de mélatonine et réduit considérablement la capacité de la peau à se régénérer,
- Sur le long terme, l'apparition des inflammations cutanées.



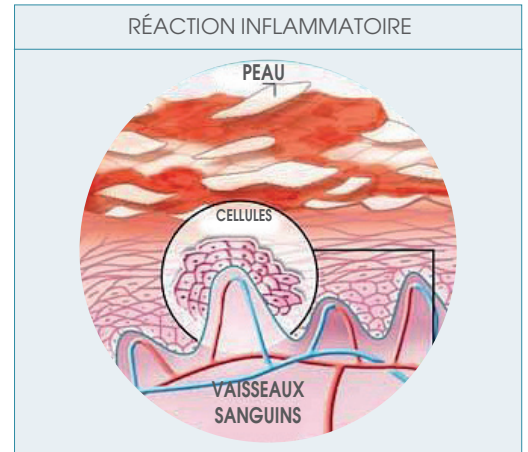
Que ce soit dû à un stress physique ou nerveux, la peau devient plus réactive, intolérante, c'est-à-dire qu'elle présente des réactions cutanées exacerbées : elle réagit à des substances qui normalement ne sont pas irritantes pour la peau et sont sans effet pour d'autres types de peau. Cette hyper-sensibilité résulte d'une diminution de son seuil de tolérance. Plus la peau est réactive, plus son seuil de tolérance est bas.

QU'EST-CE QUE L'INFLAMMATION ?

Dans l'épiderme, les kératinocytes sont les premières cellules à être en contact avec différents stimuli externes et les premiers à impulser une réponse inflammatoire par l'intermédiaire de cytokines spécifiques. Les cytokines jouent un rôle majeur dans le déclenchement et la régulation de la réponse inflammatoire.

La première manifestation est l'augmentation :

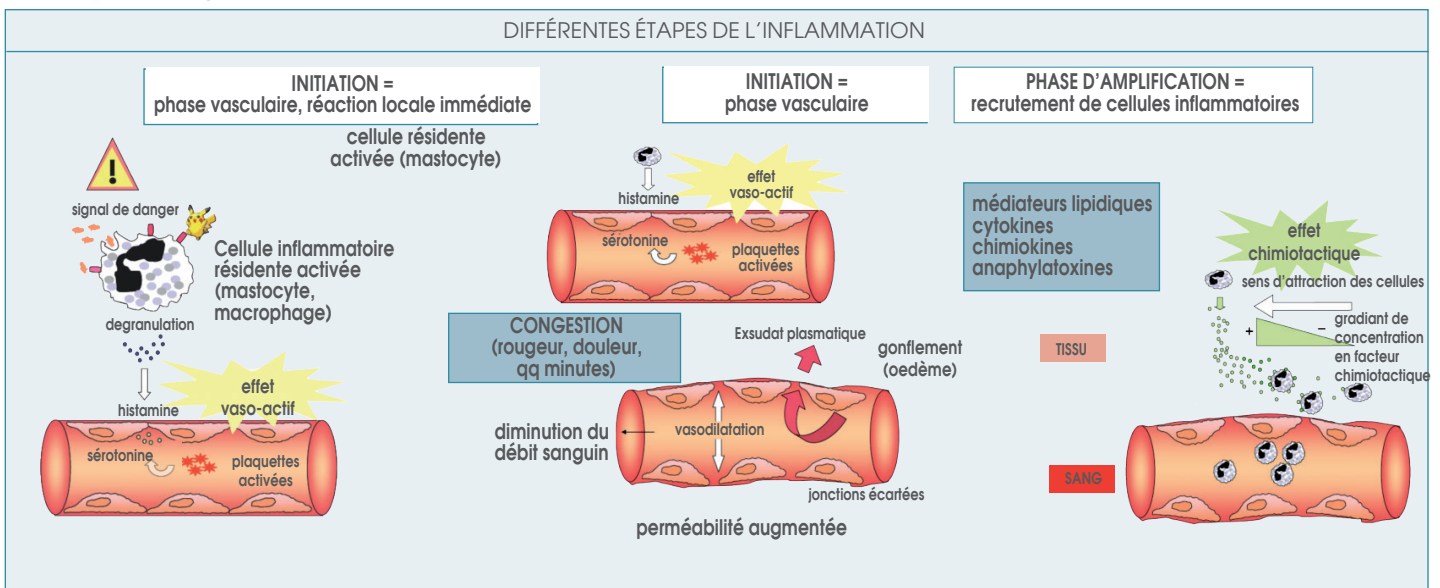
- Du calibre des vaisseaux sanguins ou vasodilatation,
- De la perméabilité vasculaire, facilitant le passage à travers la paroi des vaisseaux sanguins (diapédèse) de globules blancs particuliers : les macrophages.



Les facteurs de transcription de l'inflammation :

Un facteur de transcription est une protéine qui régule l'expression des gènes, soit qu'il active, soit qu'il inhibe la transcription. La transcription est la copie d'une molécule d'ADN en une molécule d'ARN. L'enzyme responsable de cette transcription est l'ARN polymérase. De par leurs actions sur l'expression des gènes, les facteurs de transcription régulent à différents niveaux l'essentiel

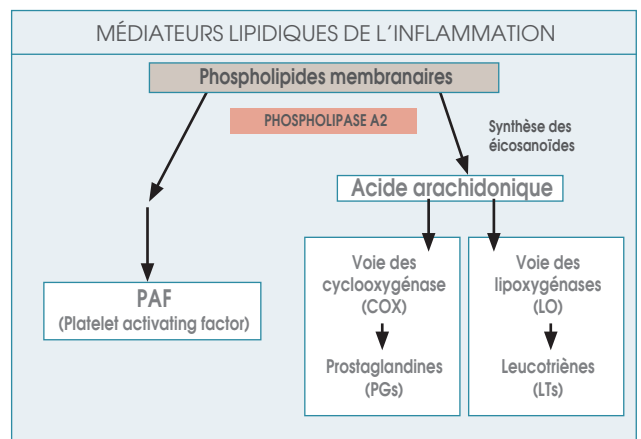
des processus cellulaires. Lorsque les cytokines pro-inflammatoires sont produites, elles vont orienter sur le site de l'agression, la migration des différents leucocytes qui à leur tour vont libérer la production d'autres cytokines pro-inflammatoires par les fibroblastes amplifiant la réponse inflammatoire.



Cliniquement, la réaction inflammatoire se caractérise par 4 signes : rougeur, gonflement, chaleur et douleur.

Les cellules agressées vont produire davantage de radicaux libres. Cette surproduction provoque à son tour une chaîne de réactions biochimiques avec les phospholipides des membranes cellulaires. Tous ces phénomènes d'inflammation cutanée sont sous contrôle de l'ADN, c'est-à-dire au niveau des gènes cellulaires. Des travaux scientifiques récents ont mis en évidence plus de 60 gènes impliqués dans l'inflammation et le stress cellulaire.

Si de nombreux mécanismes sont sollicités lors d'un phénomène inflammatoire, il est à noter que l'organisme met en route des systèmes de défense en sécrétant également des molécules anti-inflammatoires : les cytokines IL-4, IL-10... et les bêta-endorphines.



BÉTA-ENDORPHINES : MOLÉCULES ANTI-STRESS

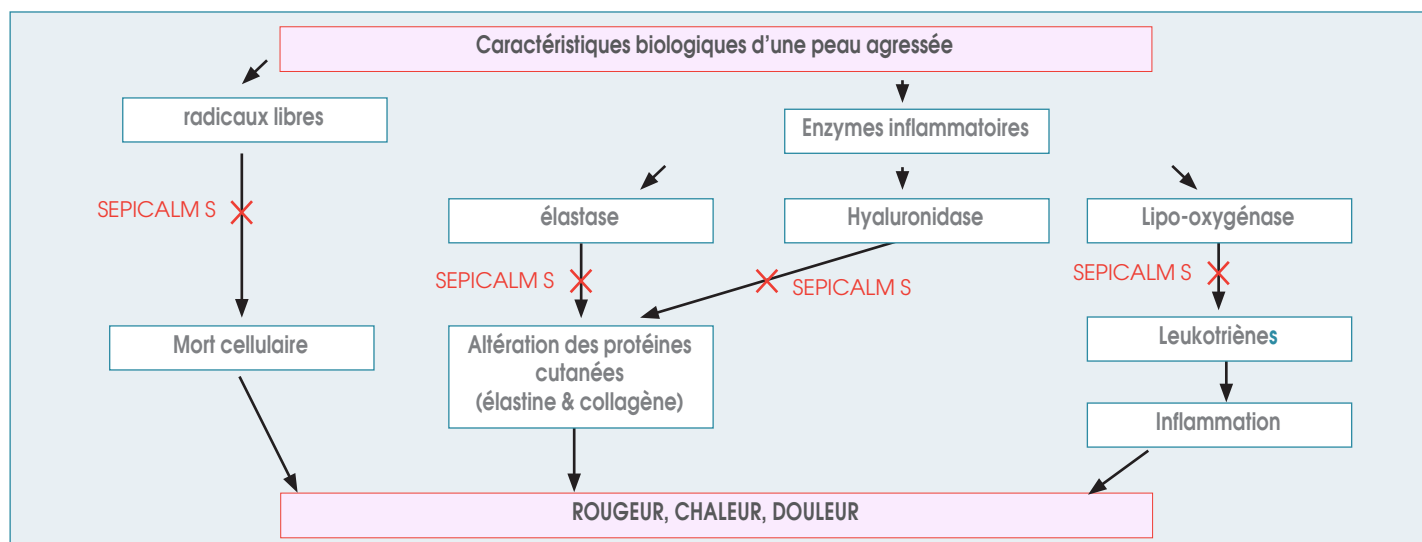
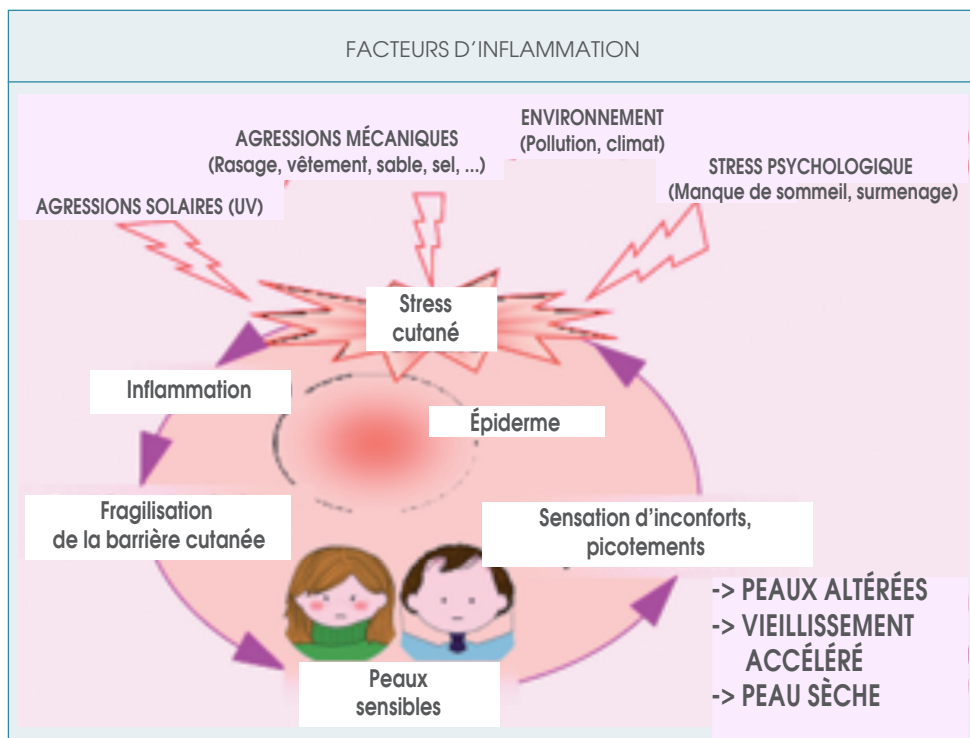
Des recherches scientifiques récentes ont mis en évidence le rôle de la β -endorphine au niveau épidermique dans :

- La différenciation kératinocytaire,
- L'hydratation,
- La lutte contre l'altération de la barrière cutanée survenant à la suite de stress externes : effets des polluants atmosphériques, des rayonnements ultra-violet ainsi que des stress internes dits psychologiques.

LA NEURO-COSMÉTIQUE APPLIQUÉE : SEPICALM S

SEPICALM S est un nouvel actif issu de la biotechnologie. C'est une association innovante d'une molécule amphiphile avec des aspartates de magnésium et de potassium, capable d'inhiber les réactions d'inflammation cutanée.

Une molécule amphiphile présente à la fois une partie hydrophile (affinité avec des substances aqueuses) et une partie lipophile (affinité avec des substances huileuses). Cette propriété lui confère une excellente bio-affinité cutanée, c'est-à-dire une parfaite assimilation par la peau et une parfaite compatibilité vis à vis différentes cellules cutanées.

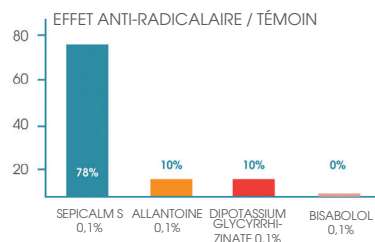


SEPICALM S assure une protection anti-stress complète contre :

- Les agressions mécaniques,
- Les agressions chimiques,
- Les agressions solaires,
- L'inflammation :
- En modulant les gènes clés responsables de l'inflammation et en diminuant la sécrétion des médiateurs de l'inflammation, les IL-6 et 8.
- En ayant une action anti-radicalaire, anti-élastase, anti-hyaluronidase et anti-lipoxygénase.
- En stimulant la synthèse des endorphines.

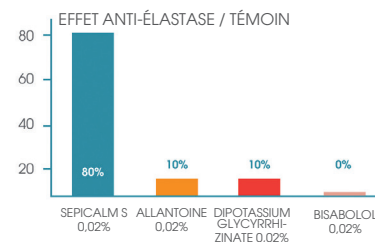
TEST IN VITRO : lutte contre l'inflammation

EFFICACITÉ ANTI-RADICALAIRE



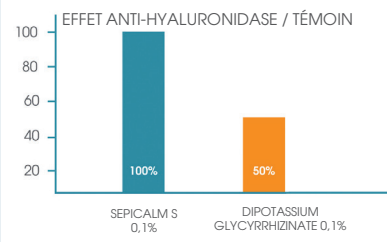
SEPICALM S INHIBE EFFICACEMENT LA PRODUCTION DES RADICAUX LIBRES (efficacité nettement supérieure aux molécules apaisantes de référence)

EFFICACITÉ ANTI-ÉLASTASE



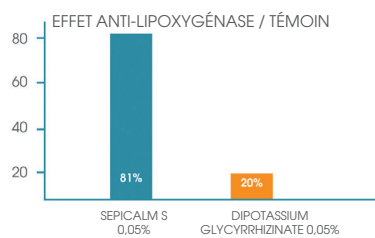
SEPICALM S INHIBE EFFICACEMENT L'ACTIVITÉ DE L'ÉLASTASE (efficacité nettement supérieure aux molécules apaisantes de référence)

EFFICACITÉ ANTI-HYALURONIDASE



SEPICALM S INHIBE L'ACTIVITÉ DE LA HYALURONIDASE (efficacité nettement supérieure au dipotassium glycyrrhizinate)

EFFICACITÉ ANTI-LIPOXYGÉNASE



SEPICALM S INHIBE EFFICACEMENT L'ACTIVITÉ DE LA LIPOXYGÉNASE (efficacité nettement supérieure au dipotassium glycyrrhizinate)

SEPICALM S procure une réelle sensation de bien-être et de confort cutané en stimulant la synthèse des β -endorphines cutanées.

SEPICALM S permet de contrôler les principaux gènes responsables d'une réaction inflammatoire induite dans des cellules épidermiques stressées.

Il module positivement les facteurs de transcription clés de l'inflammation limitant ainsi la synthèse des différents acteurs responsables de sa propagation : cytokines pro-inflammatoires (Interleukine-1 α , 6, 8), Tumor Necrosis Factor (TNF), enzymes impliquées dans le métabolisme de l'acide arachidonique (ALOX, PTG) ou dans la dégradation de la matrice extracellulaire (MMP), protéines pro-apoptotiques (BAX).



LES PRODUITS DE SOIN SENSITIVE PRO À DOMICILE



BIODORFINE CLEANSING MILK - 250ml / Réf. E1379

Lait Démaquillant Apaisant

BIODORFINE CLEANSING LOTION - 250ml / Réf. E1380

Lotion Démaquillante Apaisante

BIODORFINE CLEANSING MOUSSE - 150ml / Réf. E1804

Mousse Nettoyante Apaisante

CYTOKINOL SERUM - 30ml / Réf. E1381

Sérum Auto-défense d'Urgence

HYDRALANINE CREME - 50ml / Réf. E1382

Crème Hydratation Douceur

ASPARTONINE CREME - 50ml / Réf. E1383

Crème Tonus Bien-Être

GLYCINUTRINE CREME - 50ml / Réf. E1384

Crème Nutrition Confort

GLUTA-CALMINE MASK - 50ml / Réf. E1385

Masque Réparateur Calmant

LES PRODUITS PROFESSIONNELS



BIODORFINE CLEANSING GEL - 200ml / Réf. E1366

Gel Démaquillant Douceur

BIODORFINE CLEANSING MILK - 500ml / Réf. E1367

Lait Démaquillant Apaisant

BIODORFINE CLEANSING LOTION - 500ml / Réf. E1368

Lotion Démaquillante Apaisante

GLUTA-CALMINE MASK - 200ml / Réf. E1369

Masque Réparateur Calmant

HYDRALANINE CREME - 200ml / Réf. E2156

Crème Hydratation Douceur

COFFRET BETADORFINE MASK Réf. E1370 :

- **BETADORFINE MASK** - 30g x 4 / Réf. E1371
Masque Pansement Apaisant
- **SHAKER** x 4 / Réf. E1372

KIT 4 SESSIONS Réf. E1373 :

- **HYDROPHILE PEEL-CREAM** - 6ml x 4 / Réf. E1374
- **CYTOKINOL SERUM** - 2,5ml x 4 / Réf. E1375
- **LIPOPHILE SEROIL** - 2,5ml x 4 / Réf. E7376
- **HYDRALANINE CREME** - 4ml x 4 / Réf. E1377

PROTOCOLE DE SOIN PROFESSIONNEL SENSITIVE PRO

SOLUTION COSMÉTO-GÉNIQUE POUR LES PEAUX RÉACTIVES

Action directe sur les gènes impliqués dans L'INFLAMMATION ET LE STRESS CELLULAIRE
Stimulation des endorphines



1. NETTOYAGE

Appliquer une noix de gel BIODORFINE CLEANSING GEL E1366. Masser délicatement les yeux, le visage et le cou. Émulsionner avec un peu d'eau puis rincer.

OU

Nettoyer le visage et le cou avec des cotons imbibés de lait démaquillant BIODORFINE CLEANSING MILK E1367, puis de lotion BIODORFINE CLEANSING LOTION E1368.



2. GOMMAGE

Appliquer le gommage HYDROPHILE PEEL-CREAM E1374, nettoyer ensuite avec la lotion BIODORFINE CLEANSING LOTION E1368.



3. APPLICATION SÉRUM

Appliquer la totalité de l'ampoule du CYTOKINOL SERUM E1375 sur l'ensemble du visage et du cou.



4. MASSAGE

Appliquer la totalité de l'ampoule du LIPOPHILE SEROIL E1376. Procéder à un long et doux massage apaisant du visage et du cou.



5. PRÉPARATION MASQUE

Poser sur les yeux 2 cotons imbibés de LOTION CALMANTE BIOPTIC E234 puis appliquer en couche épaisse le GLUTA-CALMINE MASK E1369 sur le visage et cou.



6. APPLICATION MASQUE

Poser une toile de gaze sur l'ensemble du visage et du cou. Prendre soin de bien la faire adhérer à la peau, puis tirer légèrement vers le haut afin d'obtenir un parfait modelage du visage et du cou.

Verser un sachet de poudre BETADORFINE POWDER MASK E1371 dans le shaker fourni dans le coffret. Ajouter 120 ml d'eau. Refermer le shaker et agiter énergiquement pendant 10 secondes.

Appliquer à l'aide de la spatule une couche épaisse de masque sur la gaze sur l'ensemble du visage et du cou, ne pas appliquer sur les yeux.

Laisser poser 20 minutes, puis retirer doucement le masque en tirant la gaze du bas vers le haut du visage. Nettoyer l'ensemble du visage et du cou avec la BIODORFINE CLEANSING LOTION E1368.



7. MODELAGE LÉGER

Procéder à un modelage léger avec la crème HYDRALANINE CREME E1377 sur l'ensemble du visage et du cou.

Cette crème existe aussi en tube si vous avez besoin d'en utiliser d'avantage en fin de soin.

DURÉE DU SOIN = 75 MINUTES
4 SÉANCES CONSEILLÉES
FRÉQUENCE DES SOINS = 1 FOIS PAR SEMAINE

LES PRODUITS DE SOIN SENSITIVE PRO

PRODUITS	FONCTIONS	ACTIFS & ACTIONS
<p>BIODORFINE CLEANSING GEL GEL DÉMAQUILLANT DOUCEUR</p> <p>À DOMICILE : non disponible</p> <p>USAGE PROFESSIONNEL : tube 150ml Réf 1366</p>	<p>Démaquille, nettoie et purifie en douceur. Préserve le film protecteur cutané.</p> <p><u>Utilisation</u> : Appliquer une noix de gel du bout des doigts sans mouiller la peau. Masser délicatement les yeux, le visage et le cou par de légers mouvements circulaires. Émulsionner avec un peu d'eau puis rincer. Soins quotidiens.</p>	<ul style="list-style-type: none"> • SEPICALM S : Lutte contre l'inflammation. • DISTILLAT DE FLEUR D'ORANGER : Adoucissant, calmant.
<p>BIODORFINE CLEANSING MILK LAIT DÉMAQUILLANT APAISANT</p> <p>À DOMICILE : flacon 250ml Réf. E1379</p> <p>USAGE PROFESSIONNEL : flacon 500ml Réf. E1367</p>	<p>Démaquille, nettoie et purifie en douceur les peaux réactives.</p> <p><u>Utilisation</u> : Appliquer le lait sur le visage et le cou, émulsionner du bout des doigts, retirer à l'aide d'un coton. Terminer avec la BIODORFINE CLEANSING LOTION E1380/ E1368 sur le visage et le cou à l'aide d'un coton. Soins quotidiens.</p>	<ul style="list-style-type: none"> • SEPICALM S : Lutte contre l'inflammation. • NATAMILK ABRICOT : Hydratant et nutritif, protecteur.
<p>BIODORFINE CLEANSING LOTION LOTION DÉMAQUILLANTE APAISANTE</p> <p>À DOMICILE : flacon 250ml Réf. E1380</p> <p>USAGE PROFESSIONNEL : flacon 500ml Réf. E1368</p>	<p>Complète et parfait le démaquillage. Apaise, rafraîchit en douceur les peaux les plus fragiles.</p> <p><u>Utilisation</u> : Retirer en douceur le lait démaquillant et nettoyer la peau en appliquant BIODORFINE CLEANSING LOTION sur le visage et le cou à l'aide d'un coton. Soins quotidiens.</p>	<ul style="list-style-type: none"> • SEPICALM S : Lutte contre l'inflammation. • DISTILLAT DE FLEUR D'ORANGER : Adoucissant, calmant.
<p>BIODORFINE CLEANSING MOUSSE MOUSSE NETTOYANTE APAISANTE</p> <p>À DOMICILE : flacon pompe 150ml Réf. E1804</p> <p>USAGE PROFESSIONNEL : non disponible</p>	<p>Démaquille en douceur et nettoie tout en respectant la peau, même la plus sensible et fragile.</p> <p><u>Utilisation</u> : Agiter avant emploi. Presser la pompe et déposer une noix de mousse sur la peau. Masser délicatement du bout des doigts. Rincer abondamment à l'eau. Soins quotidiens.</p>	<ul style="list-style-type: none"> • SEPICALM S : Lutte contre l'inflammation. • DISTILLAT DE FLEUR D'ORANGER : Adoucissant, calmant.
<p>HYDROPHILE PEEL-CREAM CRÈME GOMMANTE DOUCEUR</p> <p>À DOMICILE : non disponible</p> <p>USAGE PROFESSIONNEL : sachet 6ml x4 Réf. E1374 dans KIT 4 SESSIONS : Réf. E1373</p>	<p>Gomme la peau en douceur et élimine les cellules mortes, favorise l'absorption des principes actifs.</p> <p><u>Utilisation</u> : Appliquer en couche moyenne sur le visage et le cou, humidifier le bout des doigts et émulsionner délicatement pendant quelques minutes en mouvements circulaires légers. Rincer à l'eau tiède, puis à la BIODORFINE CLEANSING LOTION E1368. Voir protocole technique.</p>	<ul style="list-style-type: none"> • SEPICALM S : Lutte contre l'inflammation. • ÉCHINACÉE POURPRE : Anti-hyaluronidase. • ALPAFLOR ARTEMISIA : Anti-inflammatoire et anti-radicalaire.

LES PRODUITS DE SOIN SENSITIVE PRO

PRODUITS	FONCTIONS	ACTIFS & ACTIONS
<p>CYTOKINOL SERUM SÉRUM AUTO-DÉFENSE D'URGENCE</p> <p>À DOMICILE : flacon compte-goutte 30ml Réf. E1381</p> <p>USAGE PROFESSIONNEL : ampoule 2,5ml x4 Réf. E1375 dans KIT 4 SESSIONS : Réf. E1373</p>	<p>Apaise rapidement les irritations et atténue les rougeurs. Stimulation des capacités d'auto défense cutanée.</p> <p><u>Utilisation</u> : Si la peau est très marquée et très sensible, utiliser matin et soir sur le visage et le cou, puis appliquer la crème SENSITIVE PRO adaptée aux besoins. Texture légère et non grasse.</p>	<ul style="list-style-type: none"> • SEPICALM S : Lutte contre l'inflammation. • EXTRAIT DE PETIT HOUX : Drainant et décongestionnant. • ANTIPHLOGISTICUM K : Anti-inflammatoire, apaisant.
<p>HYDRALANINE CREME CRÈME HYDRATATION DOUCEUR</p> <p>À DOMICILE : pot 50ml Réf. E1382</p> <p>USAGE PROFESSIONNEL : • sachet 4ml x4 Réf. E1377 dans KIT 4 SESSIONS : Réf. E1373 • tube 150ml Réf. E2156</p>	<p>Légère et confortable, hydratante et équilibrante adoucit merveilleusement la peau.</p> <p><u>Utilisation</u> : En soin de jour, le maquillage est facile. En association matin et/ou soir avec le CYTOKINOL SERUM E1381.</p>	<ul style="list-style-type: none"> • SEPICALM S : Lutte contre l'inflammation. • RHODIOLA : Combat les dommages oxydatifs. • ANTIPHLOGISTICUM K : Anti-inflammatoire, apaisant.
<p>LIPOPHILE SEROIL HUILE CALMANTE RÉPARATRICE</p> <p>À DOMICILE : non disponible</p> <p>USAGE PROFESSIONNEL : ampoule 2,5ml x4 Réf. E1376 dans KIT 4 SESSIONS : Réf. E1373</p>	<p>Huile de massage riche en actifs apaisants, anti-inflammatoires et réparateurs.</p> <p><u>Utilisation</u> : Concentré lipidique cicatrisant grâce à sa richesse en acides gras poly-insaturés, excellent réparateur cutané, il permet un long massage régénérant. Sa texture riche favorise une pénétration efficace des actifs. La peau est profondément restructurée, plus résistante face aux agressions et son toucher doux et soyeux.</p>	<ul style="list-style-type: none"> • SEPICALM S : Lutte contre l'inflammation. • HUILE DE PERILLA : Apaisante, réparatrice. Riche en oméga 3. • HUILE DE COTON : Régénérante et réparatrice. Riche en oméga 6.
<p>ASPARTONINE CREME CRÈME TONUS BIEN-ÊTRE</p> <p>À DOMICILE : pot 50ml Réf. E1383</p> <p>USAGE PROFESSIONNEL : non disponible</p>	<p>Tonifiante, elle stimule la peau rapidement. Apaise immédiatement les sensations d'inconfort. Texture douce et veloutée.</p> <p><u>Utilisation</u> : En crème de jour et/ou de nuit, en association avec le CYTOKINOL SERUM E1381.</p>	<ul style="list-style-type: none"> • SEPICALM S : Lutte contre l'inflammation. • EXTRAIT DE PETIT HOUX : Drainant et décongestionnant. • ANTIPHLOGISTICUM K : Anti-inflammatoire, apaisant.
<p>GLYCINUTRINE CREME CRÈME NUTRITION CONFORT</p> <p>À DOMICILE : pot 50ml Réf. E1384</p> <p>USAGE PROFESSIONNEL : non disponible</p>	<p>Riche et nourrissante, apaise immédiatement les sensations d'irritation.</p> <p><u>Utilisation</u> : En crème de jour et/ou de nuit, en association avec le CYTOKINOL SERUM E1381.</p>	<ul style="list-style-type: none"> • SEPICALM S : Lutte contre l'inflammation. • ACHILLÉE MILLEFEUILLE : Anti-inflammatoire, apaisant et cicatrisant. • EAU D'AJONC : Anti-inflammatoire et apaisante.

LES PRODUITS DE SOIN SENSITIVE PRO

PRODUITS	FONCTIONS	ACTIFS & ACTIONS
<p>GLUTA-CALMINE MASK MASQUE RÉPARATEUR CALMANT</p> <p>À DOMICILE : tube 50ml Réf. E1385</p> <p>USAGE PROFESSIONNEL : tube 200ml Réf. E1369</p>	<p>Calmant et réparateur. Dès l'application, la peau retrouve confort et souplesse.</p> <p><u>Utilisation</u> :</p> <p>APPLICATION SOIN À DOMICILE : Appliquer en couche épaisse sur le visage et le cou parfaitement nettoyés. Laisser poser 20 minutes. Retirer délicatement l'excédent avec des cotons imbibés de lotion. Idéalement 2 fois par semaine, dans le cas de peaux très sensibles.</p> <p>APPLICATION PROFESSIONNELLE : voir le protocole technique.</p>	<ul style="list-style-type: none"> • SEPICALM S : Lutte contre l'inflammation. • IMMORTELLE DES SABLES : Cicatrisante, veinoprotectrice, anti-ecchymotique. • CONSOUDE : Cicatrisante, adoucissante et apaisante.
<p>BETADORFINE MASK MASQUE PANSEMENT APAISANT</p> <p>À DOMICILE : non disponible</p> <p>USAGE PROFESSIONNEL : sachet 30g x4 Réf. E1371 + 4 shakers Réf E1372 dans coffret Réf E1370</p>	<p>Diminue la réactivité cutanée, déstresse et soulage la peau des sensations d'inconfort.</p> <p><u>Utilisation</u> : Appliquer en couche épaisse le masque GLUTA-CALMINE MASK E1369, poser une toile de gaze. Verser un sachet de poudre BETADORFINE MASK E1371 dans un shaker, ajouter 120ml d'eau. Refermer le shaker et agiter énergiquement pendant 10 secondes. Appliquer le BETADORFINE MASK en couche épaisse sur la gaze. Laisser poser 20 minutes. Retirer doucement la gaze, rincer à l'eau puis à la lotion BIODORFINE CLEANSING LOTION E1368.</p>	<ul style="list-style-type: none"> • BISABOLOL : Apaisant et cicatrisant. • EXTRAIT DE TILLEUL : Apaise les peaux irritées. • EXTRAIT DE MAUVE : Apaisante.

