

**ERICSON
LABORATOIRE**
— PARIS UNIVERSITY —

PROTOCOLE TECHNIQUE

SOINS MINCEUR
CELLULITE INDURÉE

CELLULIT'VIB
SOIN D'ATTAQUE
DE LA CELLULITE



LA RÉVOLUTION DES ULTRASONS DANS UN SOIN ANTI-CELLULITE

Depuis qu'ils sont utilisés à des fins esthétiques, les ultrasons font partie des méthodes amincissantes reconnues. Continuellement à la recherche d'efficacité, nos Laboratoires ont réussi à intégrer le **HAUT POUVOIR VIBRATOIRE** des ultrasons dans de nouvelles formules minceur haute technologie, capables de corriger de manière ciblée les amas graisseux.

ERICSON LABORATOIRE a créé CELLULIT' VIB, un traitement remodelant haute précision qui combat la graisse en profondeur et lisse la cellulite en surface.



À QUOI SERVENT LES ULTRASONS ?

Ils provoquent un remodelage, une réorganisation structurale du tissu adipeux permettant une meilleure circulation sanguine et lymphatique, une diminution de la taille des adipocytes, un assouplissement du tissu conjonctif environnant et donc un décrochage des adipocytes (décrochage adipocytaire).

PRINCIPES DES ULTRASONS EN MÉDECINE ESTHÉTIQUE

CELLULIT' VIB est le tout nouveau **TRAITEMENT DE CHOC** à **EFFET « ULTRASON-LIKE »** de nos Laboratoires. Il s'inspire directement des techniques de lyse adipocytaire pratiquées en médecine esthétique pour lutter contre les excès de graisse et la cellulite.

Cette performance est obtenue grâce à l'action d'un phyto-complexe « détonnant » capable de casser les liaisons responsables de la formation des agrégats de cellules graisseuses et leur incrustation sous la peau.

Cette action minceur est soutenue et renforcée par un complexe lipolytique et drainant, chargé de **BRÛLER LES GRAISSES LIBÉRÉES** et de **LES ÉVACUER**.

PERFORMANCE MINCEUR EN 3 AXES

- DÉCROCHAGE DES CELLULES GRAISSEUSES
- BRÛLAGE DES ACIDES GRAS LIBÉRÉS
- DRAINAGE DES DÉCHETS

Traitement minceur complet, CELLULIT' VIB est aussi recommandé pour potentialiser et prolonger les effets des séances d'ultrasonothérapie en institut.

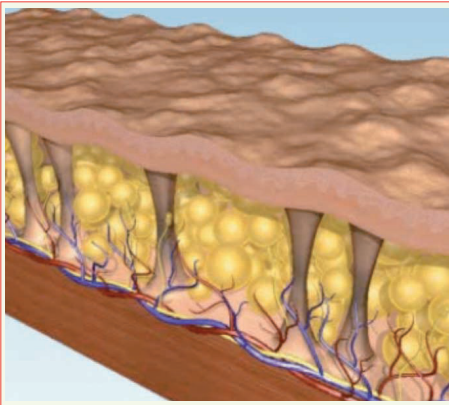
LA CELLULITE

La cellulite résulte d'un ensemble de déséquilibres physiologiques qui s'auto-entretiennent :

- Engorgement des cellules graisseuses,
- Problèmes circulatoires,
- Réactions inflammatoires...
- Cloisonnement des adipocytes,
- Stress oxydatif,

Elle est favorisée par un mode de vie sédentaire, une alimentation déséquilibrée, un stress quotidien. Mince ou rondes, peu de femmes sont épargnées.

FORMATION DE LA CELLULITE : QUATRE STADES



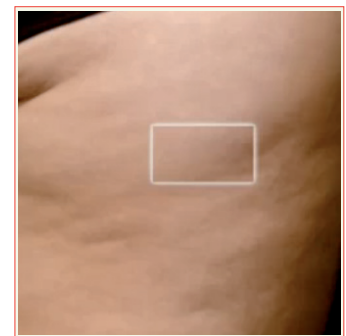
Le sur-développement des cellules graisseuses entraîne un dysfonctionnement du tissu adipeux avec apparition de la cellulite.

PREMIER STADE :

Il se caractérise par un hypoderme gonflé à cause de la rétention d'eau induite par la perméabilité de la paroi des vaisseaux sanguins. Les adipocytes se gorgent de lipides et grossissent. Ils forment des nodules graisseux qui perturbent la micro-circulation, ce qui accentue l'œdème : apparition de la peau d'orange uniquement visible à la pression entre 2 doigts. Ensuite, il y a aggravation avec les stades II, III et IV.

STADE II :

Les nodules d'adipocytes grossissent. Les fibres de collagène se croisent et se soudent. L'accumulation de liquide interstitiel augmente l'hétérogénéité de la région sous-dermique, ce qui se traduit en surface cutanée par l'apparition de la peau d'orange visible debout mais disparaît en position allongée.

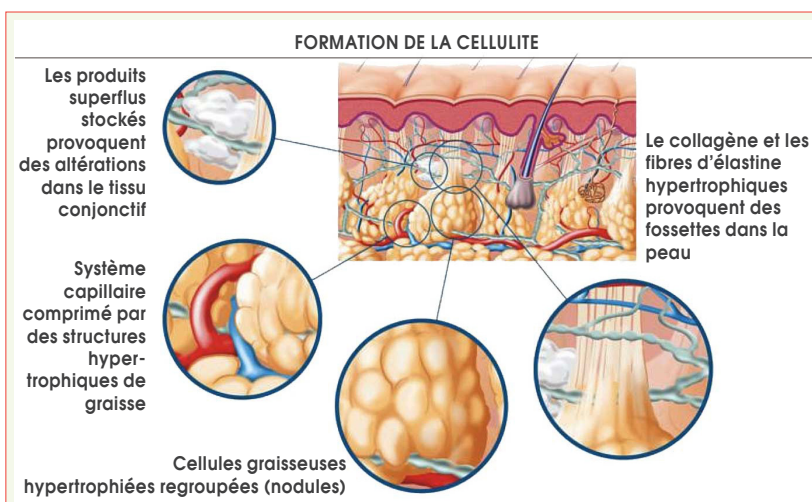


STADE III :

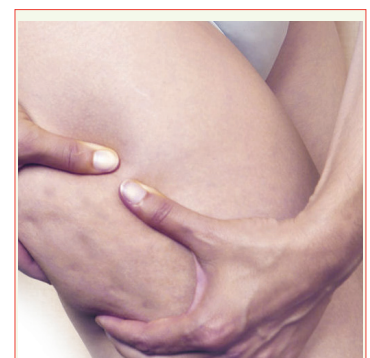
L'altération vasculaire induit au niveau du derme une altération métabolique et un affinement du tissu conjonctif dus à la réduction de synthèse de protéines. Les adipocytes constituent des micro-nodules entourés d'une couche de collagène épaisse et dure (fibrose). La palpation cutanée montre clairement le phénomène de peau d'orange. Peau d'orange visible en permanence.

STADE IV :

Les micro-nodules s'associent pour former des macro-nodules allant de 2 à 20mm. Les sujets éprouvent de la douleur à cause des nerfs comprimés par les nodules (réactions inflammatoires et stress oxydatif). La peau est dure, les volumes sont importants, l'aspect très irrégulier, les « trous » sont profonds.

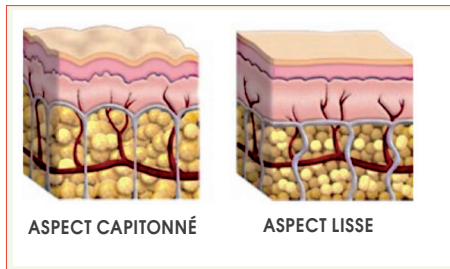


La perte de fermeté est provoquée quant à elle par une dégradation du collagène et de l'élastine.



RÔLE DE LA MATRICE EXTRA-CELLULAIRE ET DES MÉTALLOPROTÉINASES MATRICIELLES DANS LE TISSU ADIPEUX

A / MEC ET REMODELAGE DU TISSU ADIPEUX



La Matrice Extra Cellulaire ou MEC est un réseau dynamique de protéines incluant du collagène, de la fibronectine, de la laminine et des protéoglycanes qui forment une barrière structurale.

La dégradation de la MEC a été longtemps considérée comme un simple remodelage de cette barrière structurale.

Depuis, des études ont montré que :

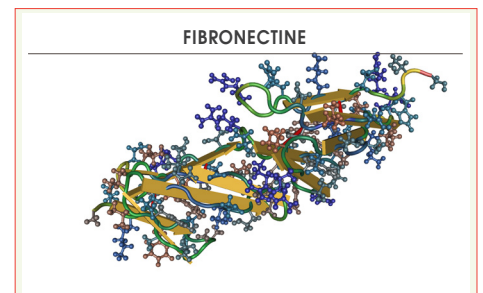
- La MEC influence le comportement des cellules et notamment leur différenciation.
- Les Métalloprotéinases Matricielles ou MMPs participent à ces processus via leurs effets sur la MEC. L'intérêt des MMPs dans le remodelage du tissu adipeux est très récent. Ce sont des protéines impliquées dans les processus nécessaires au développement et au remodelage tissulaire. Il a été démontré que les MMPs jouent un rôle fondamental dans le remodelage de la MEC lors de la différenciation des pré-adipocytes grâce à leur action protéolytique en particulier sur les intégrines et de nombreuses molécules d'adhésion.

B / RÔLE DE LA FIBRONECTINE DANS LA MEC

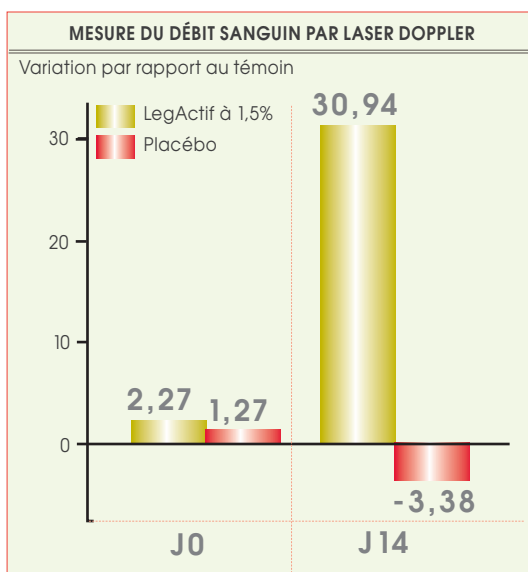
Comme toutes les cellules, le pré-adipocyte se trouve dans un environnement qui le conditionne. Ses capteurs internes en liaison avec la MEC modulent son évolution. Il a été démontré que :

- Les pré-adipocytes forment difficilement des adipocytes quand ils sont cultivés avec de la fibronectine.
- La fibronectine produite par le TGF- β , (Transforming Growth Factor) un puissant facteur de croissance, inhibe l'adipogenèse et maintient la forme étalée des cellules.

L'augmentation de la synthèse de fibronectine est donc un moyen complémentaire pour limiter la formation de nouveaux adipocytes.



LEGACTIF : ACTIF DRAINANT



Une amélioration de 31% de la fluidité de la circulation sanguine sur la jambe traitée a pu être observée par rapport à la jambe non traitée.

LEGACTIF est une association de 3 extraits végétaux : Solidage (ou Verge d'or), Citron et Petit houx. LEGACTIF grâce à sa teneur importante en flavonoïdes (hespéridine et naringine) et polyphénols (rutine) :

- Stimule la micro-circulation cutanée,
- Améliore l'élasticité des capillaires sanguins,
- Permet une action décongestionnante anti-inflammatoire et anti-oedémateuse.

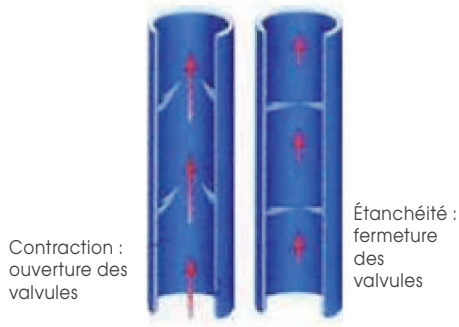
L'évaluation d'efficacité de LEGACTIF sur volontaires montre à :

- 90 % une sensation immédiate de confort
- 80 % un soulagement des jambes lourdes
- 70 % un effet décongestionnant
- 70 % un effet de confort à long terme.

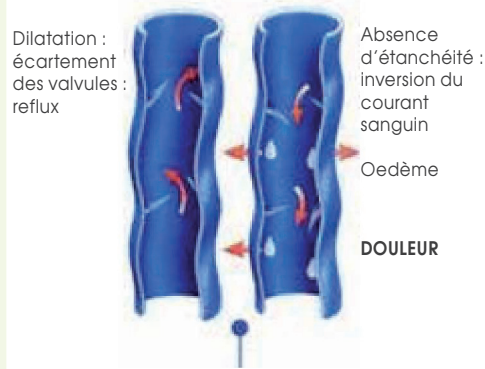


DIMINUTION DE L'OEDÈME : 0,5 cm.

QUE SE PASSE-T-IL DANS LES VEINES ?



QUE SE PASSE-T-IL EN CAS D'INSUFFISANCE VEINEUSE ?



La cellulite s'accompagne d'un ralentissement de la circulation sanguine et lymphatique. Le retour veineux s'avère moins efficace, le sang et la lymphe tendent à stagner dans la partie basse du corps, "engorgeant" les tissus. Ceux-ci mal irrigués ralentissent la circulation sanguine et lymphatique. Un cercle vicieux s'installe, amplifiant l'œdème et la cellulite.

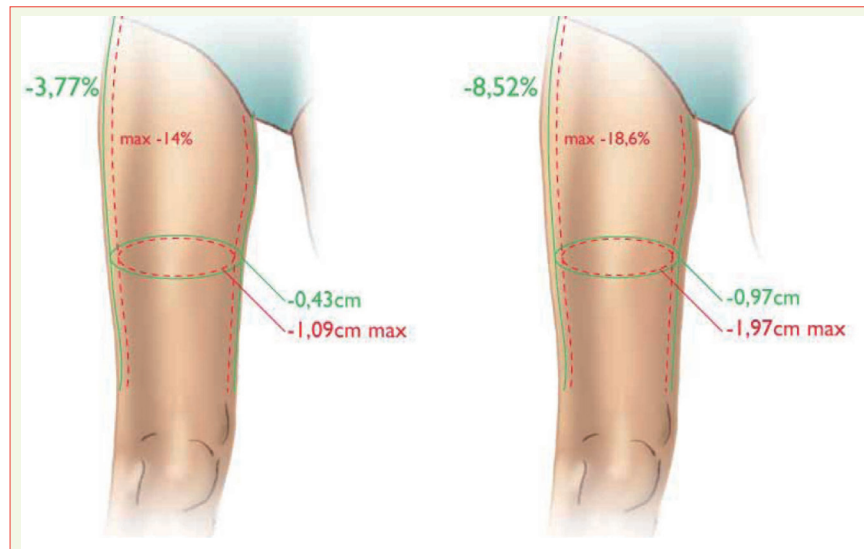
PHYTOSONIC : L'ULTRASONO-LIPOLYSE COSMÉTIQUE

PHYTOSONIC résulte des nouvelles technologies anti-cellulite : la lyse cellulaire aux ultrasons. Il est capable de décrocher sélectivement les adipocytes hypertrophiés sans les détruire. Il a été observé le mécanisme d'action de décrochage avec PHYTOSONIC, aussi bien durant le stade pré-adipocytaire que celui d'adipocyte mature et dans les deux cas, il s'agit d'une "libération" des cellules.

En effet, PHYTOSONIC :

- Joue un rôle de délestage des protéines de surface de l'adipocyte provoquant le décrochage sélectif des adipocytes hypertrophiés par protéolyse des jonctions cellule-cellule et cellule-MEC.
- Stimule les protéases spécifiques (MMPS) intervenant dans le remodelage tridimensionnel des tissus.
- Contribue au remodelage du tissu adipeux par réorganisation architecturale tridimensionnelle comme le fait l'action des ultrasons : EFFET "ULTRASON-LIKE".

TEST IN-VIVO & IN-VITRO : RÉDUCTION DU TISSU ADIPEUX



VARIATION DE L'ÉPAISSEUR DU TISSU ADIPEUX (EN %) ET DU TOUR DE CUISSE (EN CM) APRÈS APPLICATION DE PHYTOSONIC™ SUR LES CUISSES.

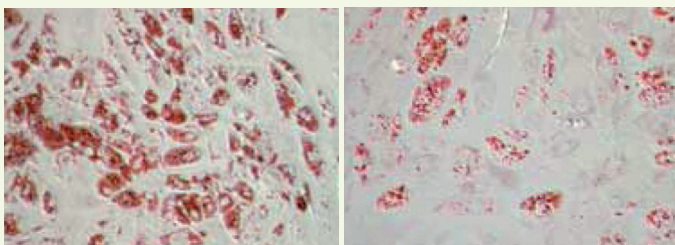
On observe dès 1 mois d'application une diminution très significative de l'épaisseur du tissu adipeux du tour de cuisse. L'effet de PHYTOSONIC est largement amplifié après 2 mois et produit, comparativement à la cuisse non traitée, une perte significative d'environ 1 cm de tour de cuisse, pouvant aller jusqu'à 2 cm. On observe une diminution moyenne :

- de 55ml de volume graisseux en 1 mois seulement.
- de 250ml après 2 mois d'utilisation de PHYTOSONIC.

On constate une diminution de l'épaisseur du tissu adipeux au niveau des GENOUX :

- de **16%** après 1 mois d'utilisation
- de **21%** après 2 mois.

Mise en évidence et quantification de la réduction de stockage de triglycérides par des adipocytes grâce à PHYTOSONIC.



CONTRÔLE

PHYTOSONIC™

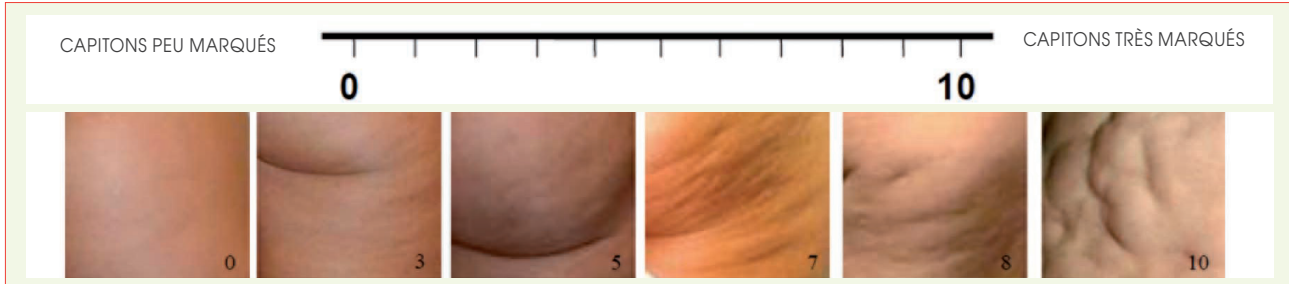
- L'utilisation de PHYTOSONIC favorise :
- une augmentation de **500 %** de la lipolyse
 - une réduction de **55%** des triglycérides stockés.

DELIPIDOL : DESTOCKEUR LIPIQUE

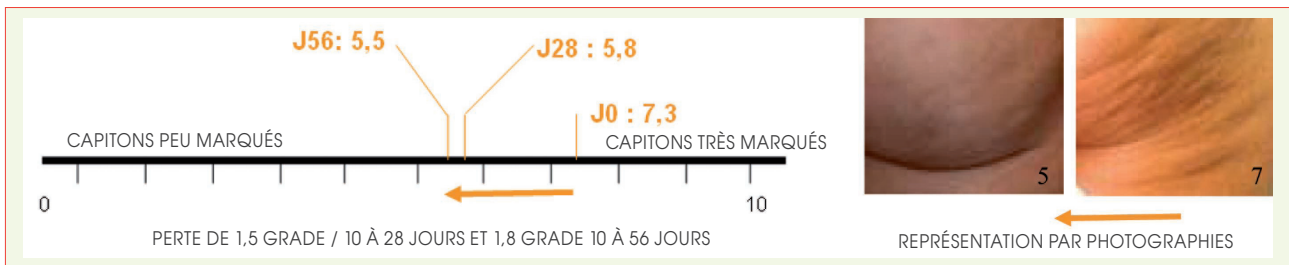
DELIPIDOL est une molécule unique brevetée, obtenue par Biotechnologie. C'est une association de l'acide punique : oméga 5, issu de l'huile de pépins de grenade et du tyrosol, extrait de l'huile d'olive.

DELIPIDOL : TEST D'EFFICACITÉ

Avant le test, l'évaluation des capitons cellulitiques des volontaires a été réalisée selon une échelle allant de 0 à 10.



Le potentiel de réduction des capitons a été évalué sur 28 jours puis 56 jours en utilisation biquotidienne.



DELIPIDOL entraîne une diminution des capitons des cuisses après seulement 28 jours d'application et avec un effet plus que doublé à 56 jours.

LIPOCARE : LA COENZYME BRÛLE GRAISSE

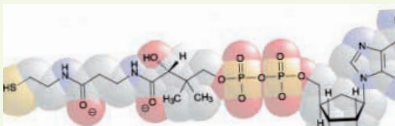
Nos Laboratoires ont sélectionné LIPOCARE, un trio d'actifs :



BUPLEURUM CHINENSIS

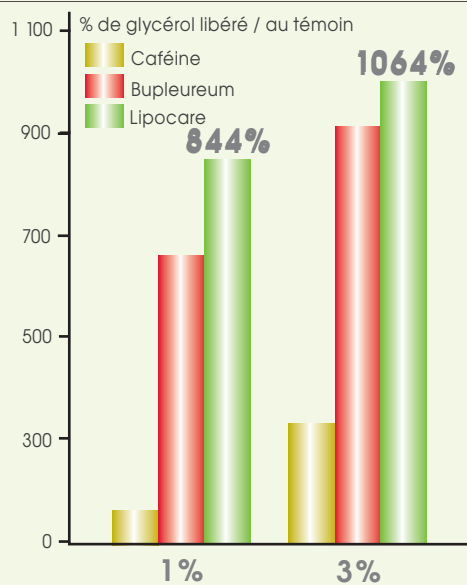


LA CAFÉINE



La COENZYME A

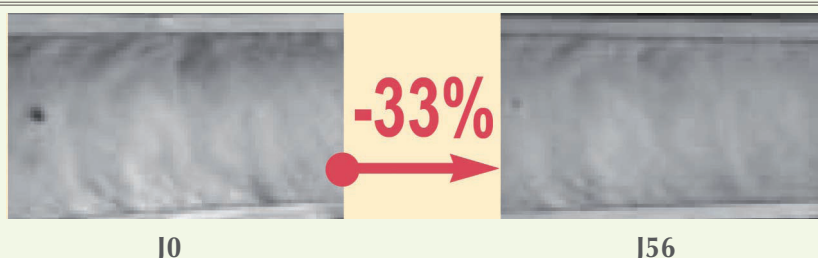
MESURE DU GLYCÉROL LIBÉRÉ PAR LA DÉGRADATION DES TRIGLYCÉRIDES.



EFFET LIPOLYTIQUE : BUPLEURUM CHINENSIS et la CAFÉINE stimulent fortement la lipolyse (+1064%)

LIPOCARE permet de doubler la vitesse de production d'ATP donc de booster la dégradation des acides gras pour une efficacité accrue du déstockage des triglycérides.

EFFET ANTI-CAPITONS



EFFET ANTI-CAPITONS :

LIPOCARE démontre un effet anti-capitons important : Diminution de l'aspect "peau d'orange": - 33%
La peau est plus ferme, plus tonique et les capitons cellulitiques sont moins apparents.

LES PRODUITS DE SOINS CELLULIT' VIB

PRODUIT	FONCTIONS	ACTIFS	ACTIONS
<p>SÉRUM FAT BURN</p>  <p>Grand public : boîte de 12 ampoules de 10 ml Réf. : E785. Usage professionnel : boîte de 20 ampoules de 10ml Réf. : E781.</p>	<p>Reproduit la sensation de chaleur ressentie lors d'une séance d'ultrasons. L'élévation thermique génère une vasodilatation de la micro-circulation cutanée, ainsi qu'une augmentation simultanée de la perméabilité des membranes des cellules graisseuses visant à favoriser le passage du contenu lipidique dans la circulation et l'évacuation des graisses.</p>	<ul style="list-style-type: none"> ● LIPOCARE ● EXTRAIT DE THÉ VERT ● EXTRAIT DE LIERRE ● NICOTINATE DE MÉTHYLE 	<p>Anti-capitons, raffermissant, stimule la dégradation des acides gras.</p> <p>Favorise le déstockage des graisses accumulées, drainant.</p> <p>Améliore la tonicité cutanée, anti-cellulitique, drainant.</p> <p>Rubéfiant, vaso-dilatateur.</p>
<p>GEL FAT CHOC</p>  <p>Grand public : pot de 200ml Réf. : E786. Usage professionnel : pot de 300ml. Réf. : E782.</p>	<p>ERICSON LABORATOIRE a intégré la révolution des Ultrasons dans un gel vibrant. Le GEL FAT CHOC - CELLULIT' VIB active les systèmes enzymatiques afin de désolidariser les adiposités qui déforment la surface cutanée.</p>	<ul style="list-style-type: none"> ● PHYTOSONIC ● LIPOCARE ● EXTRAIT DE GINSENG ● EXTRAIT DE GUARANA 	<p>Effet "ULTRASON-LIKE" lipolytique, remodelage tridimensionnel du tissu adipeux hypertrophié.</p> <p>Anti-capitons, raffermissant, stimule la dégradation des acides gras.</p> <p>Anti-oxydant, stimulation de la circulation, tonique, anti-inflammatoire.</p> <p>Activateur de la lipolyse, anti-cellulitique.</p>
<p>GEL DRAIN CHOC</p>  <p>Grand public : pot de 200ml Réf. : E787.</p>	<p>ERICSON LABORATOIRE a intégré la révolution des Ultrasons dans un gel vibrant. Le GEL DRAIN CHOC - CELLULIT' VIB active les systèmes enzymatiques afin de désolidariser les adiposités qui déforment la surface cutanée. Effet drainant pour permettre l'évacuation des acides gras libérés.</p>	<ul style="list-style-type: none"> ● PHYTOSONIC ● LEGACTIF ● EXTRAIT DE MARRON D'INDE ● EXTRAIT DE VIGNE ROUGE 	<p>Destockage lipidique, limite le stress oxydant, anti-inflammatoire.</p> <p>Protecteur veineux, anti-radicalaire, stimule la circulation sanguine et lymphatique.</p> <p>Vaso-constricteur, tonique veineux.</p> <p>Tonifiant veineux.</p>
<p>HUILE CELLULIT DRAIN</p>  <p>Usage professionnel : flacon de 500ml. Réf. : E783.</p>	<p>L'HUILE CELLULIT DRAIN contribue au déstockage des amas graisseux et facilite la circulation de retour tout en redonnant de l'élasticité à la peau.</p>	<ul style="list-style-type: none"> ● DELIPIDOL ● HUILES ESSENTIELLES DE ROMARIN, CÈDRE, CYPRES, PAMPLEMOUSSE ● EXTRAIT DE LIERRE ● EXTRAIT DE BOULEAU ● EXTRAIT DE VIGNE ROUGE ● EXTRAIT DE THÉ VERT 	<p>Déstockage lipidique, limite le stress oxydant, anti-inflammatoire.</p> <p>Stimule la circulation sanguine et lymphatique. lipolytique, drainant. décongestionnant, rééquilibrant et tonique.</p> <p>Améliore la tonicité, anti-cellulitique, drainant.</p> <p>Dynamise les échanges cellulaires.</p> <p>Tonifiant veineux.</p> <p>Favorise le déstockage des graisses accumulées, drainant.</p>

CELLULIT'VIB

1



PRÉPARATION DU LIT DE SOIN

Poser une feuille de sudation en aluminium ou drap plastique E07 sur le lit de soin. Étendre une grande serviette pour éviter à la peau de coller et atténuer le bruissement de la feuille. Faire allonger la cliente sur le ventre.

2



APPLICATION SÉRUM

Appliquer la moitié d'une ampoule de SÉRUM FAT BURN E781 de la taille jusqu'aux genoux en insistant sur les zones en surcharge et/ou cellulitiques. Attention : Ce sérum contient du nicotinate de méthyle et peut provoquer des irritations du contour des yeux, du nez et de la bouche, veillez à bien vous rincer les mains après application.



3



MASSAGE LIPO-SCULPTOR

Masser les cuisses, les fesses et le ventre avec 2 LIPO-SCULPTOR (E545) pendant 5mn.



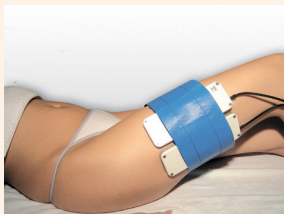
4

APPLICATION GEL AMINCISSANT

Appliquer le GEL FAT CHOC E782 de la taille jusqu'aux genoux en insistant sur les zones en surcharge et/ou cellulitiques.



5



ULTRASONS

Les instituts équipés d'un appareil peuvent inclure une séance d'ultrasons de 20mn à cette étape du soin.

Attention danger : Ne pas utiliser la feuille de sudation en aluminium avec un appareil à ultrasons, la remplacer par un drap plastique E07.

6



MASSAGE

Effectuer un massage circulatoire et drainant en remontant des chevilles jusqu'aux fesses avec l'HUILE CELLULIT DRAIN E783.

Recommencer de la phase 2 jusqu'à la phase 8 en face ventrale.



7

ENVELOPPEMENT

Couvrir la cliente avec la feuille de sudation pendant 20 minutes. Ensuite, nettoyer la peau à l'aide d'une serviette chaude et humide ou faire prendre une douche. Attention danger : Ne pas utiliser la feuille de sudation en aluminium avec la couverture chauffante, la remplacer par un drap plastique E07.

DURÉE DU SOIN = 1H15
TRAITEMENT DE 6 SÉANCES
FRÉQUENCE DES SOINS = 2 FOIS PAR SEMAINE

ERICSON LABORATOIRE
22 AV. DE LA DIV. LECLERC - BOBIGNY 93017 - FRANCE
WWW.ERICSON-LABORATOIRE.COM - CLIENTS@ERICSONLABORATOIRE.COM
CODE / FT26