

**ERICSON
LABORATOIRE**
— PARIS UNIVERSITY —

PROTOCOLE TECHNIQUE

SOINS À DOMICILE
SOIN POST-ÉPILATION

EPILEX
COMPLEXE
ANTI-REPOUSSE
PUISSANT



HORMONE BLOCK / ANTI-MITOSE – ANTI-KÉRATINE

La dernière ligne de soins post-épilation de nos Laboratoires agit au coeur du processus de croissance du poil pour freiner jour après jour sa repousse. L'ensemble des produits de cette ligne intègre un complexe anti-repousse puissant à l'**ACTION "HORMONE-BLOCK"**.

Toute la force de ce complexe réside dans sa performance **ANTI-ANDROGÈNE** : Il bloque les interactions entre le follicule pileux et les hormones mâles (androgènes), responsables de l'activation plus ou moins importante de la pilosité.

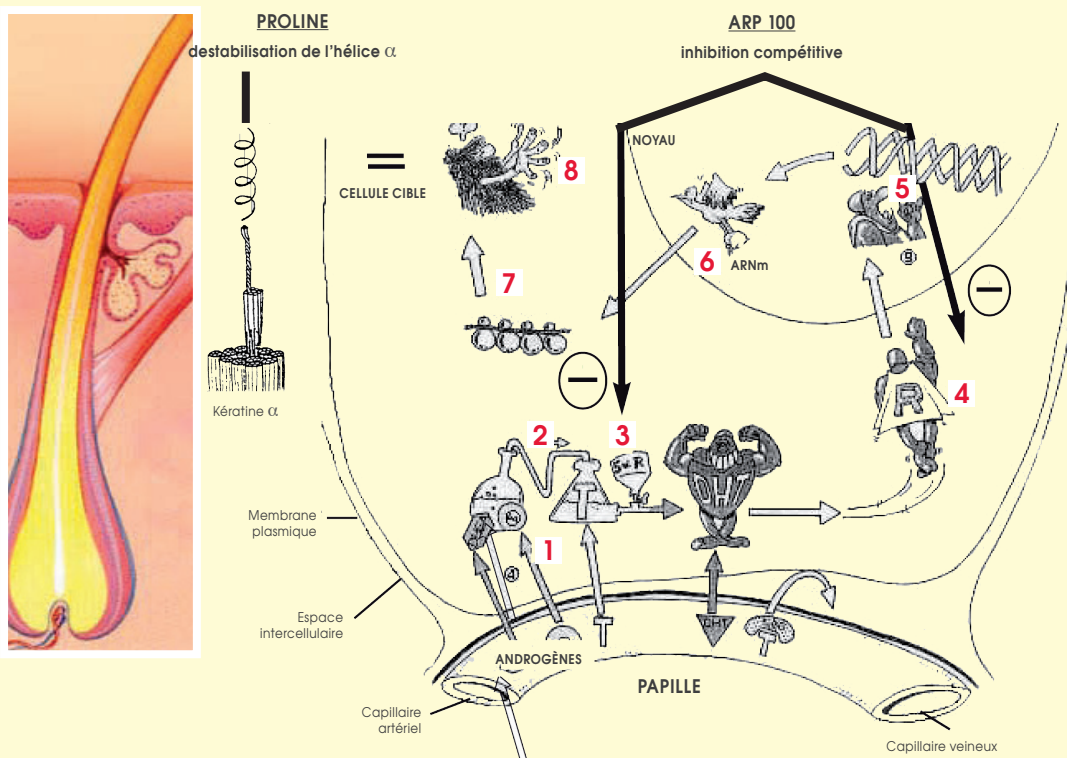
Pour une stratégie complète, l'efficacité anti-poils a été renforcée par un double mécanisme :

- Action **ANTI-MITOSE** bloquant l'activité du follicule par inhibition de la production cellulaire à la racine du poil.
- Action **ANTI-KÉRATINE** pour empêcher la formation du poil par affaiblissement du système de production de la kératine.

Les résultats sont étonnants : les séances d'épilation s'espacent dans le temps, les poils sont plus rares et plus fins. La peau reste douce et nette, plus longtemps.

LE POIL

MODE D'ACTION D'EPILEX SUR LE FOLLICULE PILEUX



- 1- Les androgènes pénètrent dans la cellule cible.
- 2- Les précurseurs de la testostérone sont convertis en testostérone dans la cellule cible.
- 3- La testostérone (T) est elle-même convertie en DHT sous l'action de la 5 α -réductase.
- 4- La DHT est prise en charge par un récepteur cytoplasmique (R).
- 5- La DHT, liée à son récepteur, pénètre dans le noyau où elle transmet le « message androgène » : elle va coder, à partir de l'ADN, la formation de l'ARN messager (ARNm).
- 6- L'ARNm quitte le noyau.
- 7- L'ARNm code à son tour la formation, au niveau des ribosomes, des protéines régulatrices de la réponse cellulaire.
- 8- Réponse cellulaire : synthèse protéique (kératine) et croissance du poil.

ARP 100

L'ARP100 est un Phyto-Actif composé d'extraits de Sabal, d'Epilobe et de Courge. Toute la force de ce complexe réside dans sa capacité à inhiber l'influence des hormones mâles sur l'activation de la pousse du poil. On parle d'action anti-androgène ou **HORMONE-BLOCK**.



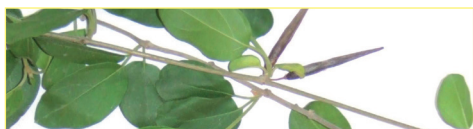
ACTION ANTI-ANDROGÈNE

- **Par inhibition du lien aux récepteurs androgènes**
L'ARP100 empêche l'accès de la DHT (Dihydrotestostérone) aux récepteurs androgènes.
- **Par inhibition de la 5 α -réductase**
L'ARP100 bloque la 5 α -réductase, enzyme responsable de la conversion de la testostérone en DHT.

ACTION ANTI-KÉRATINE

La Proline (acide aminé) contenue dans l'Epilobe interrompt la fabrication de l'hélice Alpha rendant impossible la formation des liaisons hydrogènes, Résultat, le processus de kératini-sation est inhibé.

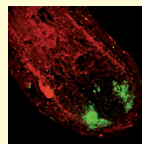
PILISOFT™



PILISOFT™ est un actif extrait des feuilles *Gymnema Sylvestre* et dosé en acide gymnémique. L'efficacité du PILISOFT™ réside dans sa capacité à bloquer la prolifération cellulaire au coeur du poil pour ralentir sa pousse.

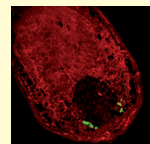
TEST IN VITRO N°1 : INHIBITION DE LA MITOSE

L'inhibition de l'activité mitotique du poil a été évaluée par des tests in-vitro. Cette activité est matérialisée en vert sur les deux coupes de poil. On remarque de façon très nette que la prolifération cellulaire est quasi-inexistante après ajout de 0,5% de PILISOFT™.



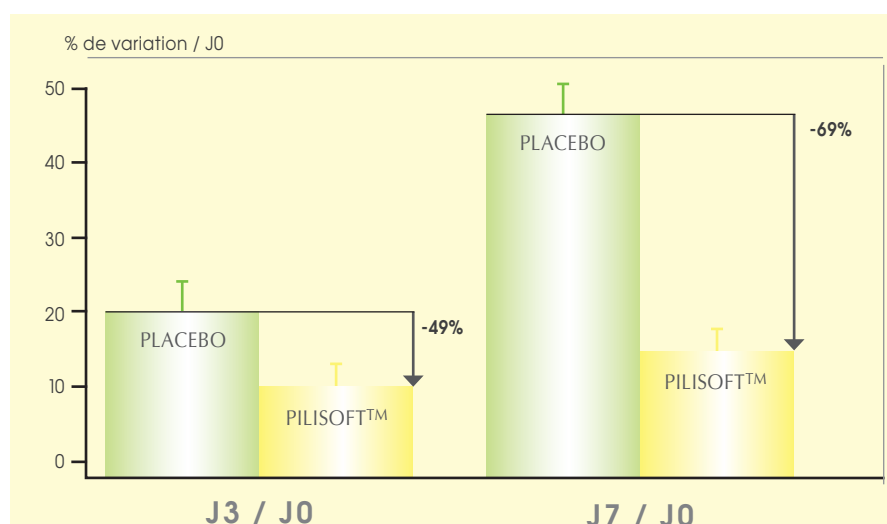
Follicule pileux après 3 jours de culture.

Illustration de l'activité anti-mitotique du PILISOFT™ sur le follicule pileux.



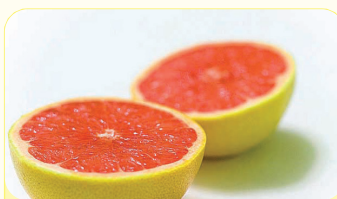
Follicule pileux après 3 jours de culture avec 0,5% de PILISOFT™.

TEST IN VITRO N°2 : INHIBITION DE LA CROISSANCE PILAIRE



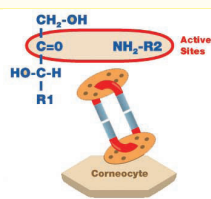
Un effet inhibiteur significatif de la croissance pilaire a été démontré par un test in vitro. Des follicules provenant de donneurs différents ont été mis en culture puis après application de PILISOFT™ (0,5%). Ces follicules ont été analysés à J+3 et à J+7. On constate un ralentissement de la croissance pilaire de **-49%** à J+3 et de **-69%** à J+7.

ENCORE PLUS D'ACTIFS POUR PLUS D'EFFICACITÉ



EXTRAIT DE PAMPLEMOUSSE

Propriétés adoucissantes et exfoliantes. Activités antiseptiques et adoucissantes. Revitalisant. Drainant. Stimulation tissulaire.



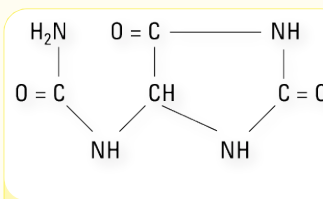
PENTAVITIN

Régulateur de l'hydratation. Réduit la sécheresse cutanée. Propriété anti-irritante.



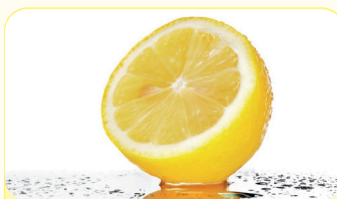
EXTRAIT DE CENTELLA ASIATICA

Réparation tissulaire. Anti-vergetures. Stimulation de la synthèse de collagène.



ALLANTOÏNE

Adoucissant. Stimulation des fibroblastes. Action calmante. Hydratant. Cicatrisant.



EXTRAIT DE CITRON ET DE CITRON VERT

Hydratant. Action cicatrisante et régénérante. Détoxifiant et astringent. Riche en flavonoïdes.



EXTRAIT D'ORANGE SANGUINE

Action détoxifiante. Active le renouvellement cellulaire. Propriété anti-oxydante (Lutte contre les radicaux libres).



EXTRAIT DE PAPAYE

Action anti-oxydante (Lutte contre les radicaux libres). Propriétés nourrissante, adoucissante, purifiante et antiseptique.



EXTRAIT DE MANDARINE

Rafrâchissant. Stimule la synthèse du collagène. Cicatrisant. Anti-vergetures. Anti-oxydant. Tonifiant. Hydratant.

LES PRODUITS DE SOINS EPILEX

PRODUIT	FONCTIONS	ACTIFS	ACTIONS
CRÈME ANTI-REPOUSSE Grand public : Tube canule 150 ml. Réf. : E188.	Un soin quotidien à l'action HORMONE-BLOCK, permet de ralentir la pousse du poil et de réduire la fréquence des épilations. L'ajout d'un cocktail de vitamines et minéraux, apaise le feu de l'épilation et soulage durablement les irritations. Sa texture onctueuse et légère à la fois permet une hydratation* optimale pour une utilisation longue durée dans le prolongement du SÉRUM ANTI-REPOUSSE.	<ul style="list-style-type: none"> • ARP100 • PILISOFT™ • EXTRAIT D'ORANGE SANGUINE • EXTRAIT DE MANDARINE • EXTRAIT DE PAPAÏE 	Action androgène par inhibition de la 5 α-reductase et l'accès de la DHT aux récepteurs androgènes. Action anti-mitotique empêche la prolifération cellulaire. Détoxifiant, anti-oxydant, active le renouvellement cellulaire. Hydratant, cicatrisant, anti-oxydant et rafraîchissant. Nourrissant, adoucissant, purifiant, antiseptique, légèrement kératolytique.
SÉRUM ANTI-REPOUSSE Grand public : Tube canule 50 ml. Réf. : E115.	Le SÉRUM ANTI-REPOUSSE est un soin post-épilatoire à l'action HORMONE-BLOCK qui permet de ralentir la pousse du poil et de réduire la fréquence des épilations. Sa formule suractivée apaise le feu de l'épilation et apporte à la peau un réconfort immédiat. Sa texture fluide et légère est rapidement absorbée et ne laisse pas d'effet collant.	<ul style="list-style-type: none"> • ARP100 / PILISOFT™ / EXTRAIT D'ORANGE SANGUINE / EXTRAIT MANDARINE / EXTRAIT DE PAPAÏE • EXTRAIT DE CITRON ET CITRON VERT • EXTRAIT DE PAMPLEMOUSSE • EXTRAIT DE CENTELLA ASIATICA • ALLANTOÏNE 	Purifiant, astringent, tonifiant, hydratant, régénérant. Adoucissant, exfoliant, revitalisant. Apaisant, anti-irritant et cicatrisant. Adoucissant, cicatrisant.

LES PRODUITS DE SOIN À DOMICILE



E188 / CRÈME ANTI-REPOUSSE
E115/ SÉRUM ANTI-REPOUSSE

