

**ERICSON
LABORATOIRE**
— PARIS UNIVERSITY —

PROTOCOLE TECHNIQUE

SOINS SPÉCIFIQUES

BODY PEELING

ENZYMACID BODY
MÉTHODE
D'EXFOLIATION CORPS
ULTRA PERFORMANTE



ENZYMATIC RESURFACING PEELING TECHNOLOGY

La cosmétologie tisse de plus en plus des liens étroits avec la dermatologie et propose désormais des traitements directement inspirés de la médecine esthétique. Ainsi, l'exfoliation "accélérée" ou effet

"Peeling", fait partie des méthodes utilisées par les Dermatologues ou les Centres de Médecine Esthétique pour corriger les imperfections cutanées et activer le taux de renouvellement cellulaire.

Toujours à la pointe de l'innovation, ERICSON LABORATOIRE propose aujourd'hui une Méthode d'exfoliation ultra performante, conjuguant 3 innovations dermo-cosmétiques "HIGH TECH", s'inspirant des méthodes médico-esthétiques les plus modernes...

- Micro-dermabrasion : micro-cristaux de silice
- Alpha-Hydroxy-Acides à haute concentration : Acide glycolique basé à 70%
- Enzymes stabilisées longue durée sur 12 semaines : polymères de papaine réticulés



Ce traitement de type "PEELING" à actions multiples fait partie de ces nouvelles technologies "santé de la peau" qui permettent d'améliorer radicalement la qualité des tissus cutanés.

- Action mécanique avec élimination immédiate des couches superficielles et cellules mortes.
- Action chimique instantanée de lissage et d'éclat du teint, avec effet "lumière".
- Action biologique longue durée sur plusieurs semaines activant le renouvellement des tissus.
- Action revitalisante des cellules cutanées et tonification de la peau.
- Action éclaircissante stabilisée sur la pigmentation cutanée.

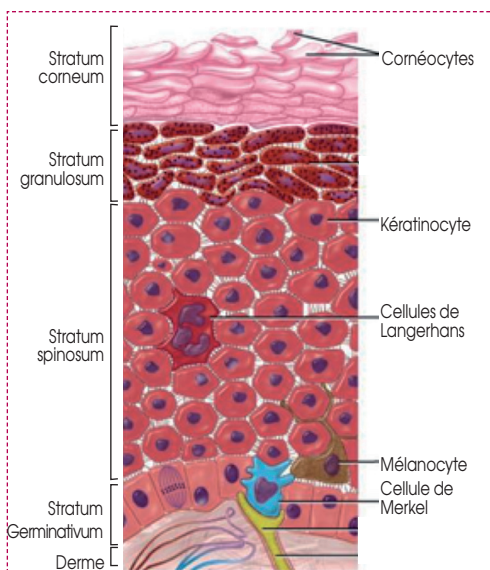
Ce traitement dermo-esthétique permet de traiter plusieurs types de problèmes de peau :

- Taches
- Pigmentation excessive
- Peau trop épaisse
- Boutons superficiels
- Cicatrices résiduelles

Pratiqués de façon régulière, ces soins restaurent radicalement et visiblement l'état de la peau et viennent compléter parfaitement tout protocole de médecine esthétique.

UNE EXFOLIATION NATURELLE POUR UN RENOUVELLEMENT DE LA PEAU

UN VOYAGE DE 4 À 6 SEMAINES...



L'épiderme constitue la structure externe de la peau et assure sa fonction de protection. Pourtant, ce que nous voyons, la couche cornée, ne représente qu'une infime partie de ce compartiment pavimenteux et stratifié. Elle est le résultat ultime du processus de kératinisation et l'aboutissement pour les kératinocytes d'un voyage de 4 à 6 semaines. Le renouvellement de l'épiderme est un équilibre entre la perte des cellules

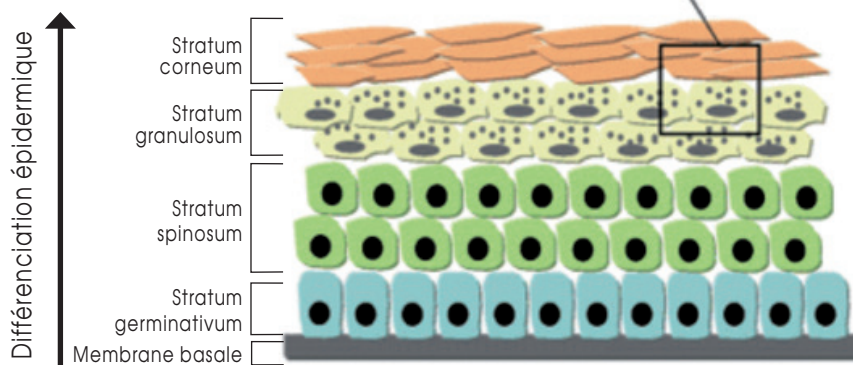
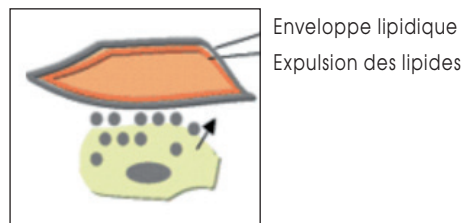
superficielles : les cornéocytes et l'entrée de nouvelles cellules épidermiques dans un processus de différenciation. La desquamation des cellules à la surface de la peau doit naturellement être compensée par le renouvellement de l'épiderme qui est assuré par les kératinocytes (85% des cellules de l'épiderme). Ils possèdent deux propriétés qu'ils mettront successivement en œuvre, celle de se diviser activement et celle de se différencier.

LA DIFFÉRENCIATION ÉPIDERMIQUE, UN BIENFAIT POUR LA PEAU

La différenciation terminale de l'épiderme permet la constitution de la couche cornée, résistante. C'est principalement, cette couche épidermique qui remplit la fonction de barrière cutanée. Les kératinocytes différenciés, formant le stratum corneum, sont attachés entre eux par les jonctions mécaniques : les desmosomes. Les espaces intercellulaires sont remplis d'une substance lipidique hydrophobe, organisée en multicouches, qui assure l'étanchéité du stratum corneum. L'élimination des cornéocytes à la surface de l'épiderme intervient partiellement sous l'influence de l'environnement (frottement, agressions chimiques, humidité). Toutefois, ce processus de desquamation est finement programmé

et régulé de manière intrinsèque. L'activité des protéases, enzymes dégradant les protéines, favorise non seulement le processus de desquamation, mais elle est également importante pour maintenir la teneur en eau de la couche cornée. En effet, la filaggrine (protéase) induit directement l'apparition d'un "facteur naturel d'humidification" dans les couches supérieures de l'épiderme. Grâce à l'apport constant de cellules épidermiques qui compense les pertes de cornéocytes à la surface cutanée, le stratum corneum maintient son épaisseur constante. Ainsi, les mécanismes de la desquamation et de la prolifération sont étroitement liés au sein de l'épiderme.

- 1- STRATUM BASAL : zone proliférative. Point d'ancrage de l'épiderme sur la membrane basale.
- 2- STRATUM SPINOSUM : zone d'amorce du processus de différenciation.
- 3- STRATUM GRANULOSUM : zone de production de protéines membranaires cornéifiées, réticulation des enzymes et lipides spécifiques.
- 4- STRATUM CORNEUM : zone de cellules mortes plates et anucléées, les cornéocytes, liées par des protéines de liaison : les desmosomes. Composée essentiellement d'eau, de kératine et de lipides.



PEELING MÉCANIQUE ET DERMABRASION

La Micro-Dermabrasion est une technique d'exfoliation qui a été utilisée pour la première fois par les chirurgiens plasticiens dans les années 1995, puis répandu à l'usage des dermatologues et des centres d'esthétique.

La Micro-Dermabrasion consiste à débarrasser mécaniquement l'épiderme de ses couches superficielles où sont accumulés

les déchets métaboliques qui empêchent les cellules de se renouveler. Ce gommage aux micro-cristaux de silice aide la peau à se débarrasser des cellules mortes pour réactiver le renouvellement cellulaire. Il prépare également la peau au peeling chimique, en facilitant la pénétration cutanée des Alpha-Hydroxy-Acides.

PEELING CHIMIQUE PUISSANT

Le peeling chimique consiste en l'application d'une solution acide permettant un renouvellement cellulaire afin de faire "peau neuve". Ce Peeling permet de renouveler l'épiderme et agit sur le grain de peau. Le résultat est obtenu après une série de quelques séances de peelings à base d'Alpha-Hydroxy-Acides : acide glycolique, salicylique par exemple.

Il traite les premiers signes de vieillissement cutané, agit sur les taches d'origines diverses (irrégularités pigmentaires, taches actiniques, pigmentation post-

inflammatoire) et sur les cicatrices superficielles d'acné. Le peeling chimique est la technique la plus utilisée en dermatologie pour débarrasser la peau de ses défauts de surface. Il permet de donner à la peau une apparence totalement neuve, un teint éclatant, un grain de peau plus lisse et une peau d'apparence plus jeune.

Le Peeling à base d'Alpha-Hydroxy-Acides (AHA) n'est plus exclusivement réservé au dermatologue, il est désormais disponible à domicile et en centre d'esthétique.

PEELING ENZYMATIQUE

Les exfoliants enzymatiques ou protéases ont la capacité d'affaiblir les liaisons chimiques qui unissent les cornéocytes entre eux, de "digérer" les protéines de la kératine. L'activité des protéases est un facteur essentiel de la desquamation, étroitement associée au processus de prolifération des cellules basales dans la couche germinative. Sans irritation, la peau est plus douce et lumineuse.

Actuellement, il existe une nouvelle génération d'enzymes : ce sont les **PROTÉASES STABILISÉES**.

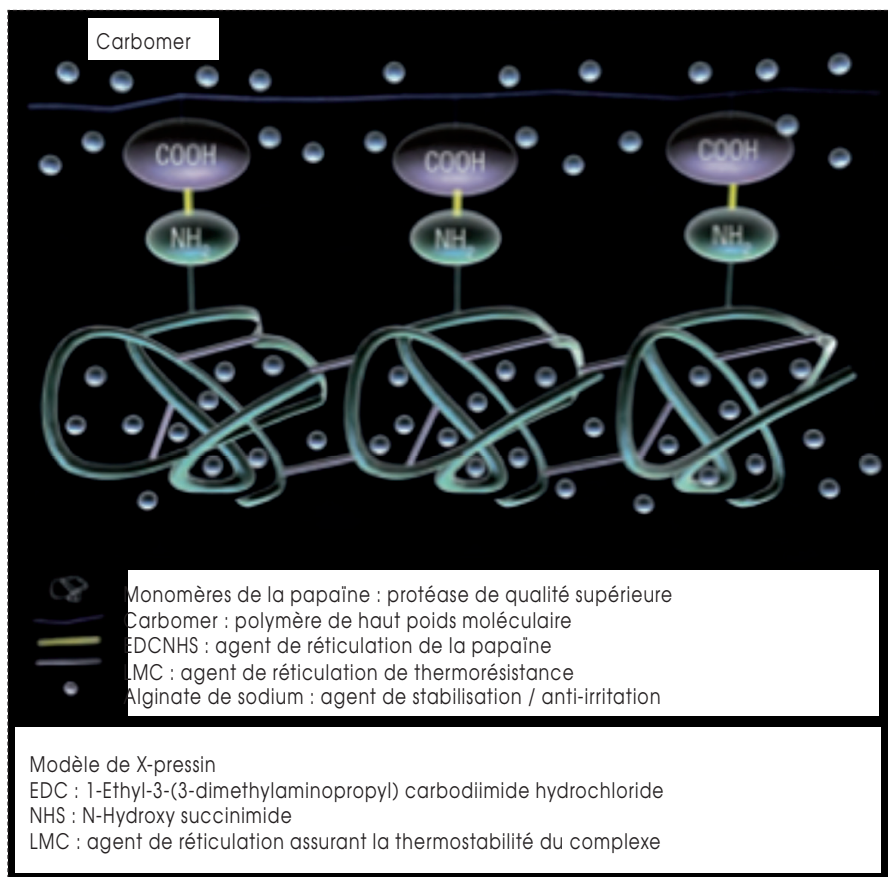
C'est le résultat d'une synthèse de protéases immobilisées et réticulées issues de plantes. La protéase stabilisée pénètre les couches supérieures de la peau du fait de sa nature immobilisée. Elle conserve toute son activité grâce à sa nature réticulée et à sa stabilisation par des molécules spécifiques.

X-PRESSIN, UNE ENZYME STABILISÉE ET HYPOALLERGÉNIQUE

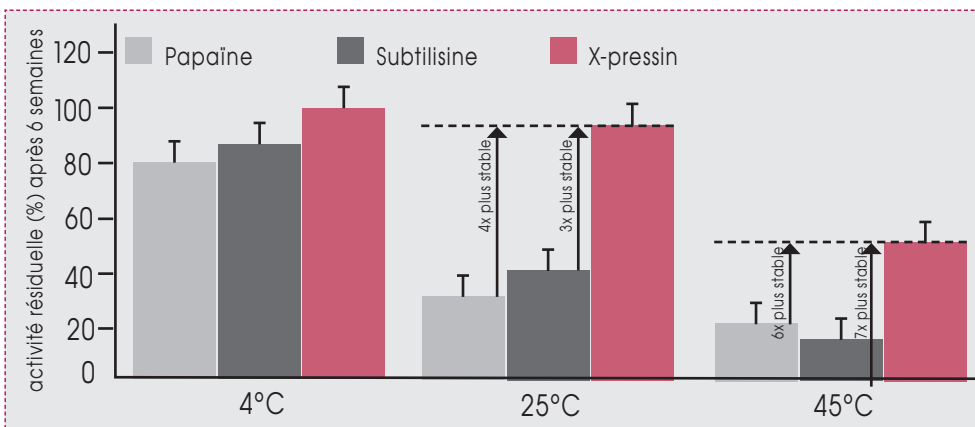
Nos laboratoires ont développé un polymère de papaïne réticulé de masse moléculaire élevée qui conserve son activité protéase.

La papaïne est une protéase isolée du latex du papayer (*Carica papaya*) connue pour son utilisation dans l'industrie pharmaceutique et cosmétique.

La réticulation correspond à la création de liaisons entre les chaînes macromoléculaires. Les structures réticulées sont généralement préparées sous l'action de la chaleur en présence d'un catalyseur appelé agent réticulant. La réticulation de la papaïne permet une pénétration superficielle dans la peau et une meilleure activité en surface. La réticulation protège la papaïne de l'auto-dégradation et augmente sa thermostabilité.



TEST N°1 : COMPARAISON DE LA STABILITÉ DE X-PRESSIN PAR RAPPORT À DES PROTÉASES SOUS FORME LIBRE

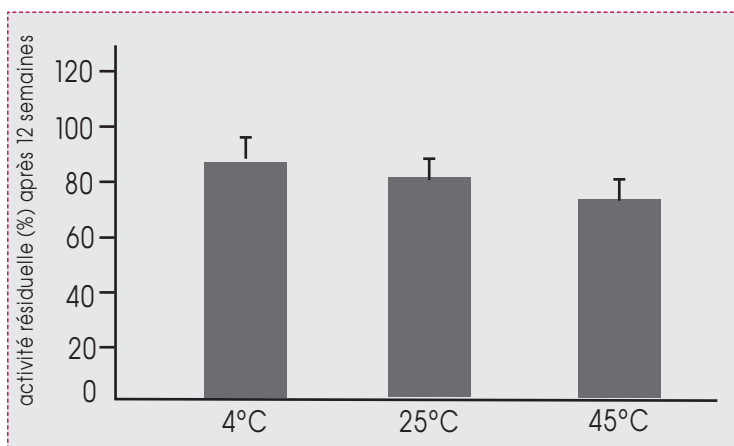


X-PRESSIN est un produit enzymatique considérablement stable par rapport à la forme libre de la papaïne et de la subtilisine. La stabilisation chimique par réticulation et la stabilisation physique par ajout d'alginate de sodium ont permis de produire une forme d'enzyme extrêmement thermostable.

TEST N°2 : THERMOSTABILITÉ DE X-PRESSIN DANS UNE ÉMULSION

X-PRESSIN est un produit enzymatique parfaitement stable, en particulier après incorporation dans une formule. Une émulsion huile dans l'eau a mieux stabilisé X-PRESSIN et minimisé la perte d'activité due à la dénaturation du produit à température élevée.

X-PRESSIN conserve son activité enzymatique pendant 12 semaines à 4°, 25° et 45° C.



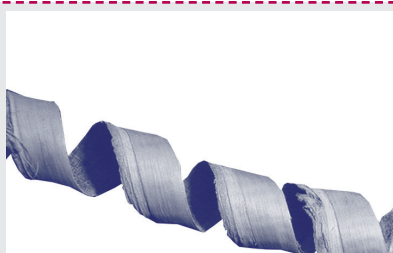
LES ACTIFS ESSENTIELS DE LA LIGNE ENZYMACID

Les AHA améliorent la structure cutanée par différentes actions :

- Diminution de l'épaisseur de la couche cornée
- Stimulation du renouvellement cellulaire
- Renforcement de la fonction barrière
- Hydratation de l'épiderme
- Stimulation de la synthèse des glycosaminoglycanes

ACIDE GLYCOLIQUE

Il affaiblit les liens entre les cellules mortes de surface. Elles sont remplacées progressivement, laissant un épiderme plus doux avec un grain de peau plus régulier. De par sa petite taille, la molécule de l'acide glycolique stimule le renouvellement de l'épiderme et le fonctionnement des fibroblastes dans la production du collagène, de l'élastine ainsi que la biosynthèse des glycosaminoglycanes.



ACIDE SALICYLIQUE

L'acide salicylique possède des propriétés bactériostatiques. Grâce à sa structure lipophile, il a une action anti-comédogène importante. Il est également capable de limiter les réactions chimiques en chaîne de formation de l'acide arachidonique au niveau des membranes cellulaires, limitant ainsi les réactions inflammatoires inhérentes.

ACIDE LACTIQUE

L'exfoliation douce générée par l'acide lactique suit le processus d'exfoliation de l'acide glycolique, c'est-à-dire en dissociant les liens qui unissent les cornéocytes. L'acide lactique est présent dans le stratum corneum en tant qu'important composant du NMF (Natural Moisturizing Factor). Il est également hygroscopique. Il rend la peau plus souple et mieux hydratée.



ACIDE MUCIQUE

Il active la desquamation, atténue les rides et les ridules. Il régule l'hydratation et éclaircit le teint. Il montre, de plus, de forts pouvoirs anti-oxydants et séquestrants vis-à-vis des métaux lourds. Il joue un rôle de protecteur cellulaire.



LES PRODUITS DE SOIN À DOMICILE



E920 / TECHNIC BOX
- E921 / DERMAXID BODY PEELING
- E922 / SUPRAXID BODY LOTION
E921 / DERMAXID BODY PEELING
E922 / SUPRAXID BODY LOTION

LES PRODUITS PROFESSIONNELS



E924 / DERMAXID BODY PEELING
E925 / SUPRAXID BODY LOTION 70/40
E926 / DERMAZYM BODY CREAM

LES PRODUITS DE SOINS ENZYMACID

PRODUIT	FONCTIONS	ACTIFS	ACTIONS
<p>DERMAXID BODY PEELING gommage corps</p> <p><u>Grand public :</u> Réf. E921 - tube 150ml dans coffret Technic Box Réf. : E920. <u>Grand public :</u> Réf. E921 - tube 150ml. <u>Usage professionnel :</u> Réf. E924 - tube 200ml.</p>	<p>Gommage associant des micro-cristaux de silice à 3 dérivés d'acides de fruits : acide glycolique, acide salicylique et acide lactique, pour un lissage du micro-relief cutané. Enrichi d'un agent éclaircissant, ce gommage permet d'atténuer les taches pigmentaires disgracieuses.</p>	<ul style="list-style-type: none"> ● MICRO-CRISTAUX DE SILICE ● ACIDE SALICYLIQUE ● ACIDE GLYCOLIQUE ● ACIDE LACTIQUE ● EXTRAIT DE MANDARINE 	<p>Micro-dermabrasion.</p> <p>Kératolytique, anti-inflammatoire et anti-bactérien.</p> <p>Puissant exfoliant.</p> <p>Pouvoir exfoliant, éclaircissant.</p> <p>Favorise l'éclaircissement des taches hyperpigmentées.</p>
<p>SUPRAXID BODY LOTION lotion corps</p> <p><u>Grand public :</u> Réf. E922 - flacon 200 ml dans coffret Technic Box Réf. : E920. <u>Grand public :</u> Réf. E922 - flacon 200 ml.</p>	<p>Lotion corporelle formulée sur la base d'acides glycolique, salicylique et lactique. Elle exerce un véritable effet « peeling » pour éliminer les cellules mortes et atténuer les taches pigmentaires disgracieuses.</p>	<ul style="list-style-type: none"> ● ACIDE SALICYLIQUE ● ACIDE GLYCOLIQUE ● ACIDE LACTIQUE ● CALENDULA ● PAMPLEMOUSSE ● CITRON VERT 	<p>Kératolytique, anti-inflammatoire et anti-bactérien.</p> <p>Puissant exfoliant.</p> <p>Pouvoir exfoliant, éclaircissant.</p> <p>Anti-inflammatoire, apaisant, réparateur et cicatrisant.</p> <p>Tonifiant, raffermissant, anti-élastase, lisse et rajeunit les traits.</p> <p>Purifiant, antiseptique.</p>
<p>SUPRAXID BODY LOTION 70/40 lotion corps</p> <p><u>Usage professionnel :</u> Réf. E925 - flacon 500 ml.</p>	<p>Lotion enrichie en acide glycolique et acide lactique. Elle exerce un véritable peeling et élimine les cellules mortes de surface. La peau est plus douce, soyeuse avec un effet lumière. Éclaircit les taches disgracieuses hyperpigmentées.</p>	<ul style="list-style-type: none"> ● ACIDE GLYCOLIQUE ● ACIDE LACTIQUE ● PAMPLEMOUSSE ● CITRON VERT 	<p>Puissant exfoliant.</p> <p>Pouvoir exfoliant, éclaircissant.</p> <p>Tonifiant, raffermissant, anti-élastase, lisse et rajeunit les traits.</p> <p>Purifiant, antiseptique.</p>
<p>DERMAZYM BODY CREAM crème régénérante corporelle</p> <p><u>Usage professionnel :</u> Réf. E926 - tube 200 ml.</p>	<p>Crème régénérante permettant une exfoliation de surface douce qui accélère le renouvellement cellulaire. Elle possède un puissant effet réparateur et anti-âge. Enrichie en agent éclaircissant, cette crème atténue les taches pigmentaires disgracieuses et redonne clarté à la peau.</p>	<ul style="list-style-type: none"> ● X-PRESSIN ● BEURRE DE KARITÉ ● HUILE DE GERME DE BLÉ ● ACIDE MUCIQUE ● EXTRAIT DE MANDARINE 	<p>Exfoliation longue durée.</p> <p>Effet filmogène, réparateur et protecteur.</p> <p>Réparatrice, régénérante, anti-âge.</p> <p>Stimule la régénération cellulaire.</p> <p>Favorise l'éclaircissement des taches hyperpigmentées.</p>



ENZYMIACID

SURFACING PEELING TECHNOLOGY

ATTENTION

Le traitement ENZYMACID BODY s'adresse exclusivement aux professionnelles et ne doit en aucun cas être mis entre les mains du public. Ce traitement ne doit pas être utilisé sur les peaux très sensibles. La plus grande attention sera portée par l'esthéticienne aux remarques de la cliente pendant le déroulement du soin. Si la cliente ne supporte pas le traitement, on devra l'interrompre immédiatement. Se rincer les mains après l'utilisation du SUPRAXID BODY LOTION 70/40 E925. Ne pas porter les mains aux yeux.

1



Préparer la table de massage avec un drap plastique que l'on prendra soin de laisser plié en deux, mettre une serviette sur le drap plastique pour le gommage.

2



Procéder au gommage complet du corps avec DERMAXID BODY PEELING E924. Faire les faces antérieure et postérieure. Rincer avec une serviette chaude, humide, puis ouvrir le drap plastique.



3



Verser 30ml de SUPRAXID BODY LOTION 70/40 E925 dans une coupelle en verre. Imbiber 2 gants APPLICATOR FOR BODY LOTION SUPRAXID E927. Masser l'ensemble du corps, faces antérieure et postérieure, avec les gants imprégnés de SUPRAXID BODY LOTION 70/40 E925. Insister sur les zones rugueuses et les taches. La cliente va sentir des picotements plus ou moins forts. Se laver les mains après utilisation du SUPRAXID BODY LOTION 70/40. Ne pas porter les mains aux yeux.



4



Refermer le drap plastique et laisser agir le SUPRAXID BODY LOTION 70/40 E925 pendant 3 minutes. Ouvrir le drap plastique.

5



Appliquer sur tout le corps DERMAZYM BODY CREAM E926 crème régénérante corporelle.
Faire pénétrer par un court modelage.



Conseiller à la cliente d'utiliser une protection solaire car le soin ENZYMACID BODY rend la peau plus sensible au soleil et plus sujette aux coups de soleil.

DURÉE DU SOIN = 45 min.
TRAITEMENT DE 4 SÉANCES
FRÉQUENCE DES SOINS = 1 FOIS PAR SEMAINE



ERICSON LABORATOIRE

COMMERCIAL - 22 AV. DE LA DIV. LECLERC - BOBIGNY 93017 - FRANCE
WWW.ERICSON-LABORATOIRE.COM - CLIENTS@ERICSONLABORATOIRE.COM
CODE : FT2597