

**ERICSON  
LABORATOIRE**  
— PARIS UNIVERSITY —

PROTOCOLE TECHNIQUE

SOINS MINCEUR  
**DÉTENTE MINCEUR**

CELULIT BURN DSTRESS  
COMBUSTION DES GRAISSES  
GÉNÉRÉES PAR LE STRESS

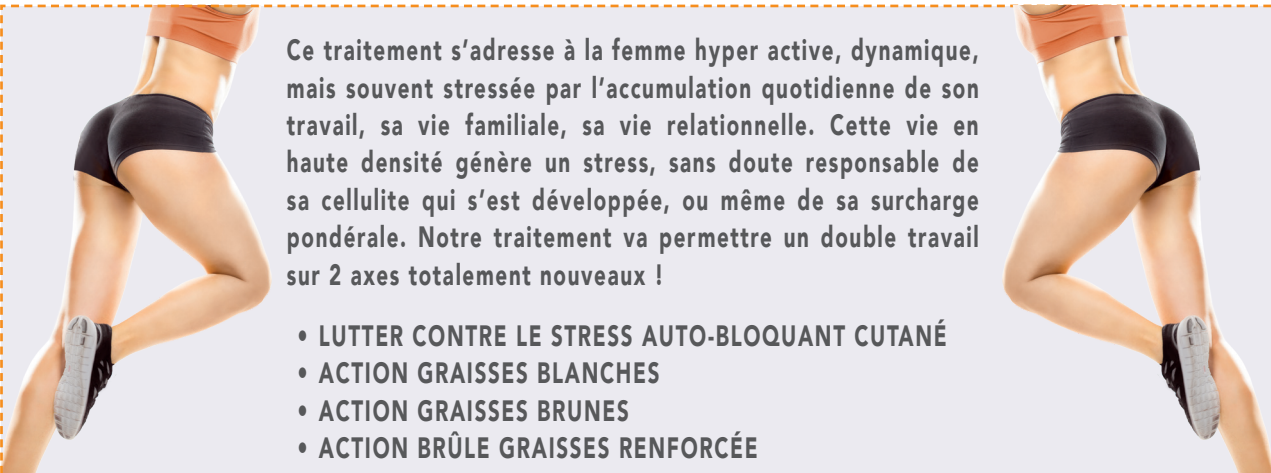


LABORATOIRE  
ERICSON

LABORATOIRE  
ERICSON

# CELULIT ◀ BURN ▶ DSTRESS

## TRAITEMENT MINCEUR POUR FEMME HYPER ACTIVE AVEC CIBLES RENFORCÉES



Ce traitement s'adresse à la femme hyper active, dynamique, mais souvent stressée par l'accumulation quotidienne de son travail, sa vie familiale, sa vie relationnelle. Cette vie en haute densité génère un stress, sans doute responsable de sa cellulite qui s'est développée, ou même de sa surcharge pondérale. Notre traitement va permettre un double travail sur 2 axes totalement nouveaux !

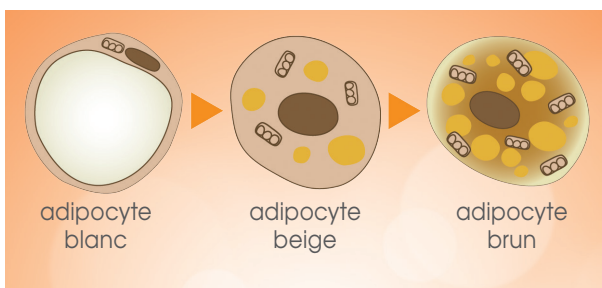
- LUTTER CONTRE LE STRESS AUTO-BLOQUANT CUTANÉ
- ACTION GRAISSES BLANCHES
- ACTION GRAISSES BRUNES
- ACTION BRÛLE GRAISSES RENFORCÉE

### Avons-nous de bonnes graisses et de mauvaises graisses ?

#### PEUT-ON TRANSFORMER LA MAUVAISE GRAISSE EN BONNE GRAISSE ?

Blanches ou brunes, les graisses corporelles ne sont pas identiques. Quand l'excès de l'une peut nous emmener jusqu'à l'obésité, l'autre permet de brûler des calories, stabilise la glycémie, régulant ainsi l'insuline dans l'organisme, véritable atout pour lutter contre le diabète.

Ces deux types de graisses ont des effets cutanés très différents. D'un côté, les graisses blanches néfastes, qui forment les bourrelets et la peau d'orange et de l'autre : les graisses brunes. Ces bonnes graisses dégradent les lipides en les transformant en énergie et évitent leur accumulation dans les adipocytes.



### Activer le Brunissement des mauvaises graisses blanches

Nos services de recherche mettent aujourd'hui à disposition de nouvelles molécules actives permettant de stimuler le mécanisme de combustion des graisses, en facilitant leur brunissement, c'est-à-dire la transformation des graisses blanches ou beiges en graisses brunes.

### Le stress fait-il grossir ?

#### QUELS SONT LES LIENS ENTRE STRESS, HORMONES ET PRISE DE POIDS ?

Il est reconnu par le corps médical que la prise de poids peut être le fait d'un déséquilibre hormonal dans notre corps, provoqué par le stress et l'anxiété.

Le cortisol est désigné par les spécialistes comme étant l'hormone du stress puisque des niveaux plus importants de cortisol sont sécrétés dans notre organisme pendant les moments de stress physiques ou psychologiques.



### Contre les effets du Stress et du Cortisol

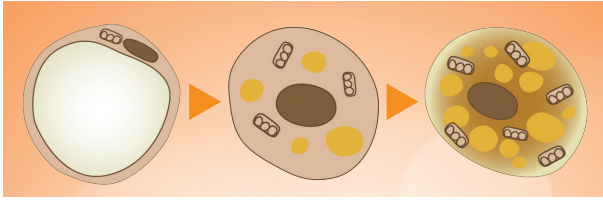
Les personnes sujettes au stress ont un niveau élevé de cortisol, qui peut être responsable de leur prise de poids. Nos formules dermo-cosmétiques ont pour but de travailler sur les effets négatifs du stress dans les tissus cutanés grâce à une double action renforcée.

Le traitement opère sur les axes suivants :

1. Diminution de la synthèse de la LDAP (Lipid Droplet Associated Protein) qui freine la lipolyse.
2. Activation de la HSL (Hormone-Sensitive Lipase) pour mieux brûler les triglycérides stockés en acides gras libres dans les adipocytes.

## DES ADIPOCYTES BRÛLEURS DE GRAISSE ???

On donne communément le nom de graisse aux tissus adipeux. Ceux-ci sont constitués de cellules, les adipocytes, qui stockent des lipides dans leur cytoplasme. Plusieurs types cellulaires ont été identifiés :



### 1- LES ADIPOCYTES BLANCS

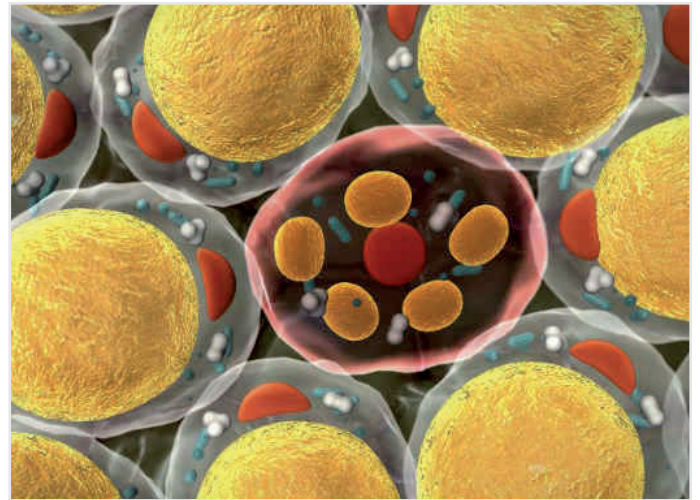
Ils forment le tissu adipeux blanc. C'est le plus commun, là où s'accumule la graisse lorsqu'il y a prise de poids. Il agit comme un accumulateur d'énergie. Ce tissu, situé dans certaines régions plus ou moins profondes du corps : poitrine, hanches, cuisses, fesses, épaules, représente 15 à 25 % du poids d'un adulte non obèse. S'il est parfois disgracieux, il remplit une fonction précise dans l'organisme : il assure la synthèse, le stockage et la libération des lipides.

### 2- LES ADIPOCYTES BRUNS

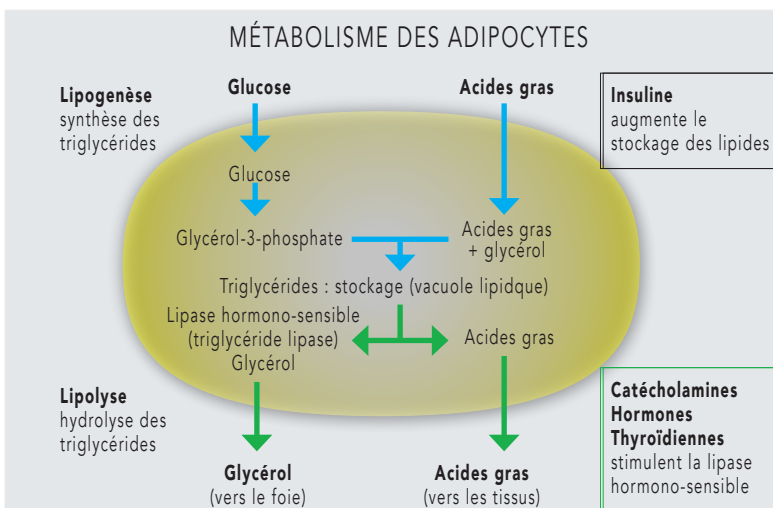
Ils constituent le tissu adipeux brun ou graisse brune. Extrêmement actif, le tissu adipeux brun est impliqué dans le maintien de la température du corps par l'utilisation de l'énergie chimique présente dans les aliments pour générer de la chaleur. Sa principale fonction est d'assurer la thermogénèse, grâce à la lipolyse à l'intérieur de ses adipocytes. Contrairement aux adipocytes blancs qui contiennent une gouttelette lipidique unique, les adipocytes bruns contiennent de nombreuses gouttelettes plus petites et un nombre beaucoup plus élevé de mitochondries qui contiennent du fer, donnant au tissu sa couleur brune. Les mitochondries possèdent une protéine que l'on appelle thermogénine ou UCP-1, Uncoupling Protein-1, capable de déclencher la production d'énergie thermique.

### 3- LES ADIPOCYTES BEIGES

Ils sont situés dans le tissu adipeux blanc. Récemment, des recherches en biologie cellulaire ont identifié un nouveau type de cellules grasses de couleur beige qui ont la particularité de brûler les calories plutôt que de les stocker, comme le font les cellules grasses blanches. Les adipocytes beiges sont des cellules bi-fonctionnelles, c'est-à-dire qu'elles peuvent avoir deux formes : actives et inactives. Lorsqu'elles sont inactives, leur morphologie est très similaire à celle des adipocytes blancs, avec un très faible niveau basal d'expression de l'UCP1 et une respiration cellulaire normale.



Cependant, lorsqu'elles reçoivent le stimulus adéquat, elles brunissent, c'est-à-dire qu'elles s'activent d'un point de vue métabolique et augmentent considérablement leur nombre de mitochondries et l'expression de l'UCP1, activant la thermogénèse. Le mécanisme thermogénique est expliqué par un nombre très élevé de mitochondries connues par leur capacité à synthétiser l'Adénosine Triphosphate ou ATP. Il commence par l'activation de la dégradation des triglycérides et la libération d'acides gras dans les adipocytes ; ceux-ci pénètrent en grande partie à l'intérieur de la mitochondrie pour alimenter le processus de respiration cellulaire ( $\beta$ -oxydation, cycle de Krebs).

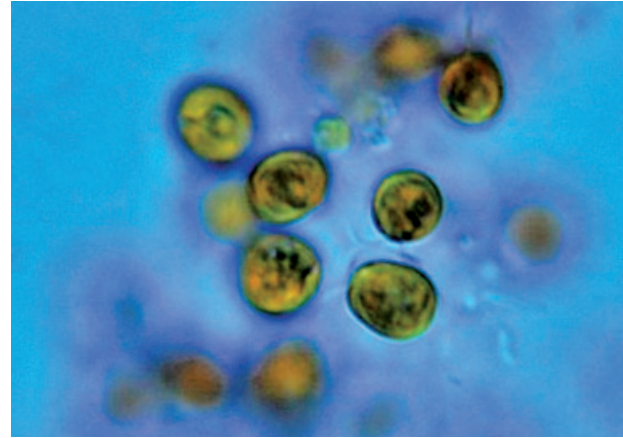


Ainsi, la présence d'UCP1 activée permet d'accélérer la respiration cellulaire, pour produire de l'ATP et de la chaleur. Pour brûler les graisses, il faut donc que l'activation de l'UCP1 s'accompagne d'une stimulation de l'oxydation mitochondriale des acides gras libérés.

**Il se produit alors, une combustion des acides gras pour alimenter le processus de respiration. Le résultat est une plus grande consommation de lipides, c'est-à-dire un effet de combustion des graisses.**

# LIPOUT : ACTIVER LE BRUNISSEMENT DES GRAISSES POUR ACTIVER LEUR COMBUSTION

LIPOUT est obtenu par biotechnologie à partir d'un extrait d'algue unicellulaire, *Tisochrysis lutea*.

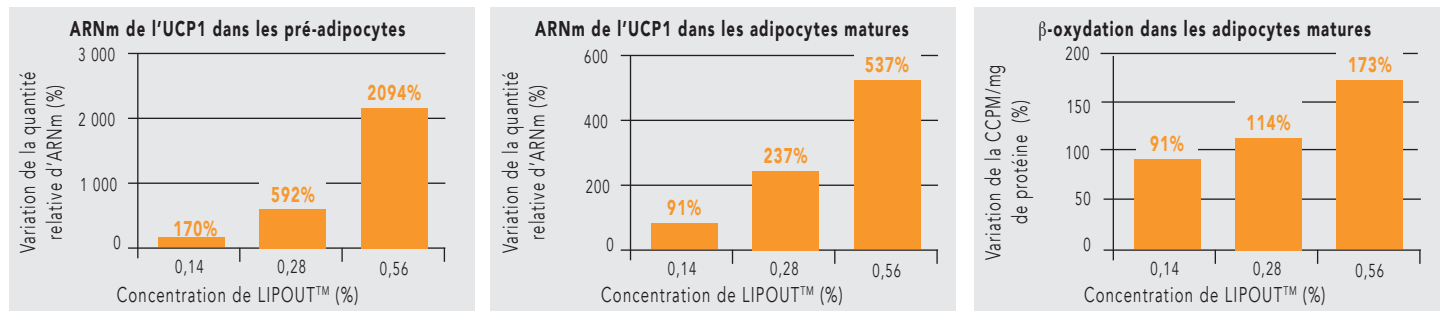


## LIPOUT ACTIVE DE FAÇON SIMULTANÉE LES MÉCANISMES SUIVANTS :

1. Augmentation de la production de l'UCP1 dans les adipocytes blancs et beiges inactifs pour activer leur brunissement, à savoir le passage des adipocytes blancs à beiges et l'activation des adipocytes beiges.
2. Augmentation de la  $\beta$ -oxydation des acides gras grâce à l'activation du processus de thermogenèse en brûlant la graisse stockée dans les adipocytes beiges et blancs.

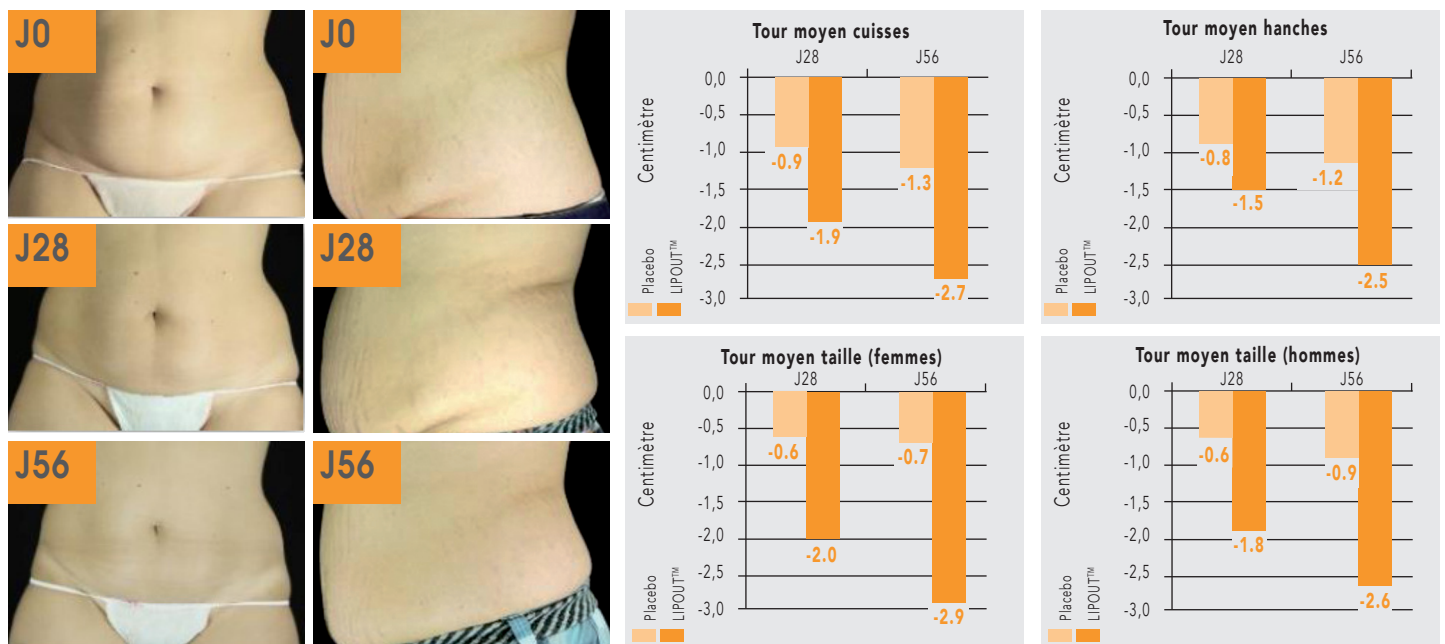
**LIPOUT EST UNE ALTERNATIVE AUX TRAITEMENTS INVASIFS, IL RÉDUIT LA GRAISSE CORPORELLE GRÂCE À SA CAPACITÉ À TRANSFORMER LE TISSU ADIPEUX QUI STOCKE LES GRAISSES EN TISSU QUI LES BRÛLE DE FAÇON ACTIVE.**

## LIPOUT : TESTS IN VITRO



**LIPOUT TRANSFORME LES ADIPOCYTES QUI STOCKENT LES LIPIDES EN ADIPOCYTES BEIGES CAPABLES DE BRÛLER LES GRAISSES.**

## LIPOUT : TESTS IN VIVO



**LES RÉSULTATS MONTRENT QUE LIPOUT EST UNE SUBSTANCE ACTIVE CAPABLE DE BRUNIR LES ADIPOCYTES SOUS-CUTANÉS ET D'ACTIVER LA THERMOGÉNÈSE POUR RÉALISER LA COMBUSTION DES GRAISSES DU TISSU ADIPEUX, CE QUI ENTRAÎNE UNE RÉDUCTION DE L'ÉPAISSEUR DE LA COUCHE ADIPEUSE SOUS-CUTANÉE, AUSSI BIEN CHEZ LES HOMMES QUE CHEZ LES FEMMES.**

## CORTISOL ET STRESS

Le cortisol agit essentiellement pour favoriser la production de glucose, le "carburant" de l'organisme. Il diminue le taux de protéines, détourne le glucose vers les organes importants, diminue la formation osseuse, augmente la graisse abdominale et diminue la réponse aux infections. En dehors des pics de stress, il contribue à maintenir l'équilibre énergétique de l'organisme, tout au long de la journée.

En situation de risque, plusieurs hormones boostent l'organisme pour l'aider à surmonter le danger. La plus connue d'entre elles est l'adrénaline, elle mobilise toute l'énergie disponible. Quant au cortisol, il est produit en masse quelques minutes après la poussée d'adrénaline. Il participe activement à la production d'énergie en transformant les réserves de graisse en sucres. La prise de poids consécutive aux poussées de cortisol se concentre alors principalement autour de la taille.

## LIPOLYSE ET LIPOGENÈSE

Avec un mode de vie en HD, il se produit une succession de pics de synthèse de cortisol aboutissant au ravitaillement de l'organisme, même s'il n'a pas besoin d'être ravitaillé. Cette quantité superflue de glucose est convertie en graisse, provoquant un plus grand stockage de graisse ou lipogenèse. La conséquence est que le taux d'insuline augmenté à cause du cortisol mène aussi à une plus grande production et un plus grand stockage de graisse. La régulation du métabolisme lipidique dans l'adipocyte est contrôlée à 3 niveaux : la captation des acides gras, la lipogenèse et la lipolyse.

**LIPOGENÈSE** : Les triglycérides stockés dans les adipocytes sont synthétisés à partir d'acides gras et de glycérol.

**LIPOLYSE** : La dégradation ou hydrolyse des triglycérides lors de la lipolyse libère dans le sang des acides gras non estérifiés (AGNE).

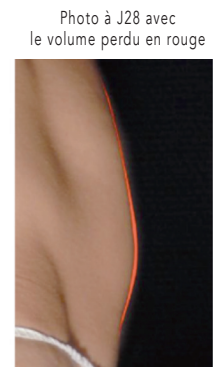
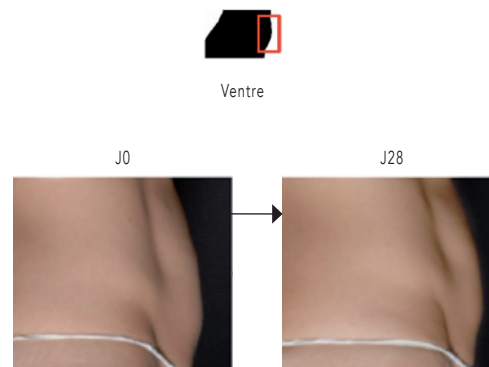
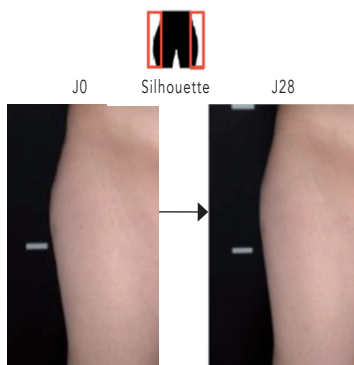
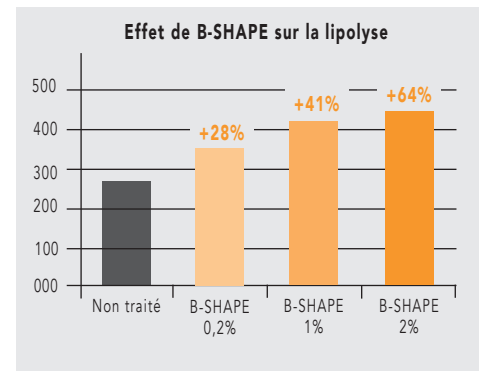
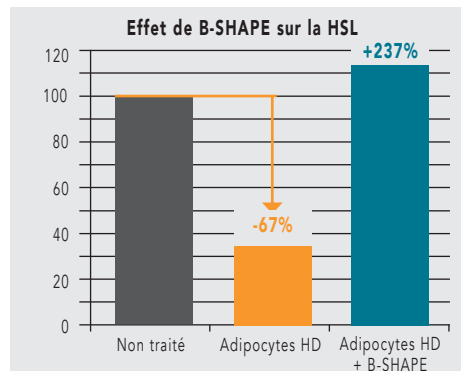
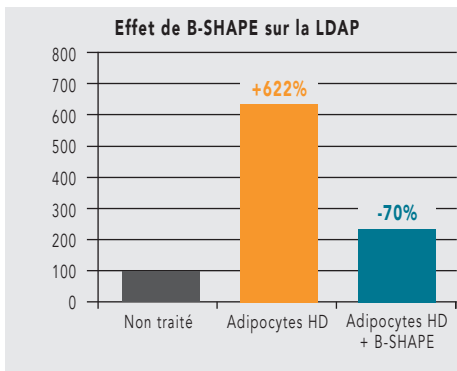
## B-SHAPE : CONTRECARRER LES MÉFAITS DE LA VIE EN HAUTE DENSITÉ SUR LA SILHOUETTE

B-SHAPE, extrait d'une algue rouge *Polysiphonia brodiei*, est un actif fondamental pour contrer les effets néfastes d'un stress cortisol sur la lipolyse. Il a été démontré que le cortisol :

- Diminue la production de la HSL, enzyme responsable de la lipolyse des triglycérides.
- Augmente la présence de la LDAP qui protège les lipides de la lipolyse en diminuant l'accessibilité des triglycérides pour la HSL.

B-SHAPE :

- Facilite la production de HSL inhibé par le cortisol,
- Limite la production de la LPDA, normalement présente lors d'un stress cortisol.



**DIMINUTION SIGNIFICATIVE DE LA SURFACE DE LA SILHOUETTE DE 8,2% APRÈS 28 JOURS.**

**B-SHAPE AFFINE, RESCULPTE ET REDESSINE LA SILHOUETTE MALGRÉ UNE VIE EN HAUTE DENSITÉ, PUISQU'IL AUGMENTE LA LIPOLYSE DE 64%. B-SHAPE EST PARTICULIÈREMENT ADAPTÉ POUR RÉDUIRE LES GRAISSES DANS LES ADIPOCYTES DES PERSONNES SUJETTES À UNE VIE TRÉPIDANTE.**



### 1/ ACTIVER LE BRUNISSEMENT DES MAUVAISES GRAISSES BLANCHES ET DONC LEUR COMBUSTION

Nos services de recherche mettent aujourd'hui à disposition de nouvelles molécules actives permettant de stimuler le mécanisme de combustion des graisses, en facilitant leur brunissement, c'est-à-dire la transformation des graisses blanches ou beiges en graisses brunes.

Le traitement active de façon simultanée les mécanismes suivants :

1. Induction de l'expression de l'UCP1 (protéine de découplage mitochondrial) dans les adipocytes inactifs pour activer leur brunissement, à savoir la transformation des adipocytes blancs ou beiges et l'activation des adipocytes bruns.
2. Augmentation de l'oxydation des acides gras grâce à l'activation du processus de thermogenèse en brûlant littéralement la graisse stockée dans les adipocytes blancs.

### 2/ CONTRER LES EFFETS DU STRESS ET DU CORTISOL, EN BOOSTANT L'ENZYME HSL

En petite quantité, le cortisol est un réflexe normal d'adaptation. Cependant, les personnes sujettes au stress ont un niveau élevé de cortisol, qui peut être responsable de leur prise de poids. Nos formules dermo-cosmétiques ont pour but de travailler sur les effets négatifs du stress dans les tissus cutanés grâce à une double action renforcée, à la fois sur une protéine qui freine l'élimination des graisses mais aussi sur une enzyme qui favorise le brûlage des graisses.

Le traitement opère donc sur les axes suivants :

1. Diminution de la synthèse de la LDAP (Lipid Droplet Associated Protein) qui freine la lipolyse.
2. Activation de la HSL (Hormone-Sensitive Lipase) pour mieux brûler les triglycérides stockés en acides gras libres dans les adipocytes.

### DES RÉSULTATS RAPIDES À PLUSIEURS NIVEAUX :

À noter que le traitement active le processus de combustion des graisses chez la femme comme chez l'homme.

61 volontaires, hommes et femmes, âgés de 18 à 60 ans, avec un indice de masse corporelle (IMC) supérieur à 23 dans le cas des femmes et à 25 pour les hommes.

Les résultats ont été très intéressants :

- Cuisses : réduction de 1,0 cm à J28 et de 1,4 cm à J56 du traitement, avec une réduction pouvant aller jusqu'à 5,7 cm.
- Hanches : perte de 0,7 cm à J28 et de 1,3 cm à J56, avec une réduction pouvant aller jusqu'à 5,5 cm.
- Abdomen : perte de 1,4 cm à J28 et de 2,2 cm à J56, avec une réduction pouvant aller jusqu'à 5,0 cm.

# LES PRODUITS DE SOIN CELULIT-BURN-DSTRESS

PRODUITS	FONCTIONS	ACTIFS	ACTIONS
<b>HSL-ENZYMEX CREAM</b>  <u>Grand public</u> : tube 150ml Réf. E2383. <u>Grand public</u> : tube 150ml disponible dans TECHNIC BOX Réf. E2384. <u>Usage professionnel</u> : pot 1kg Réf. E2381.	Sa texture fluide permet un long massage déstressant et aide à la désinfiltration des zones cellulitiques engorgées. Il est recommandé d'utiliser cette crème le soir, avec l'outil de massage PREMEDIKL BRUSH ROLLER pour obtenir un résultat optimal.	• B-SHAPE	Favorise l'élimination des graisses stockées.
		• LIPOUT	Brûleur de graisses.
		• BETAPHROLINE	Action anti-stress amincissante.
		• EXTRAIT DE THÉ VERT	Lipolytique, excellent draineur, puissant anti-oxydant.
<b>UCP1-LIPOLYZ SERUM</b>  <u>Grand public</u> : tube 150ml Réf. E2382. <u>Grand public</u> : tube 150ml disponible dans TECHNIC BOX Réf. E2384. <u>Usage professionnel</u> : non disponible.	Sa texture non grasse pénètre immédiatement et ne laisse aucune trace sur les vêtements. S'applique de préférence le matin sur les zones cellulitiques, puis utiliser l'outil de massage PREMEDIKL BRUSH ROLLER pour obtenir un résultat optimal.	• B-SHAPE	Favorise l'élimination des graisses stockées.
		• LIPOUT	Brûleur de graisses.
		• BETAPHROLINE	Action anti-stress amincissante.
		• TENS'UP	Effet retinol-like. Raffermissant.
<b>LPDA DETOX-SCRUB</b>  <u>Grand public</u> : non disponible. <u>Usage professionnel</u> : pot 1kg Réf. E2379.	Permet d'éliminer rapidement les cellules mortes grâce aux particules de sucrose, de microzest d'orange et de silice. Il active la microcirculation, procure une meilleure oxygénation des tissus. Il stimule la libération de β-endorphines, stimulateur de la lipolyse.	• B-SHAPE	Favorise l'élimination des graisses stockées.
		• LIPOUT	Brûleur de graisses.
		• BETAPHROLINE	Action anti-stress amincissante.
		• EXTRAIT DE LITCHI CHINENSIS	Favorise l'exfoliation, puissant anti-oxydant.
		• MICROZEST D'ORANGE	Favorise l'exfoliation, anti-stress, anti-inflammatoire.
		• VITAMINE E	Anti-oxydante et anti-inflammatoire.
<b>CELLULIT-THERMIC PLASMA</b>  <u>Grand public</u> : non disponible. <u>Usage professionnel</u> : pot 2kg Réf. E2380.	Masque auto-chauffant enrichi en actifs lipolytiques et raffermissants. il complète et renforce l'action amincissante, raffermissante et drainante des différents actifs incorporés dans les produits appliqués au préalable.	• B-SHAPE	Favorise l'élimination des graisses stockées.
		• LIPOUT	Brûleur de graisses.
		• BETAPHROLINE	Action anti-stress amincissante.
		• MAGNÉSIUM SULFATE	Favorise l'absorption des principes actifs, effet amincissant et raffermissant.

## LES PRODUITS DE SOINS CELULIT BURN DSTRESS

### LES PRODUITS DE SOIN À DOMICILE



E2382 UCP1-LIPOLYZ SERUM  
E2383 HSL-ENZYMEX CREAM

E2384 TECHNIC BOX  
E2391 PREMEDIKL BRUSH ROLLER

### LES PRODUITS PROFESSIONNELS



E2380 CELLULIT-THERMIC PLASMA  
E2381 HSL-ENZYMEX CREAM

E2379 LPDA DETOX-SCRUB  
E2391 PREMEDIKL BRUSH ROLLER

# CELULIT ◀ BURN ▶ DSTRESS

## INDICATIONS

Traitement minceur pour femme hyper active - Lutte contre le stress auto-bloquant cutané.  
Action graisses blanches, action graisses brunes et action brûle graisses renforcée.

Ouvrir la couverture chauffante, positionner un DRAP PLASTIQUE E07 complètement ouvert et utiliser un 2ème drap plastique plié en 2. La cliente est couchée sur le ventre.

### FACE POSTÉRIEURE

#### 1 GOMMAGE

Appliquer le LPDA DETOX-SCRUB E2379 sur l'ensemble du corps et procéder à un gommage par mouvements circulaires, en insistant sur les zones cellulitiques. Mouillez les mains et poursuivre le gommage. Enfin, à l'aide de 2 PREMEDIKL BRUSH ROLLER côté Brosse, réaliser des mouvements ascendants alternatifs. Nettoyer avec une serviette chaude et humide.



Ouvrir le drap plastique. La cliente se retourne.

### FACE ANTÉRIEURE

#### 2 GOMMAGE

Effectuer la même procédure de gommage, à l'exception du ventre où les mouvements seront horizontaux.

Enlever le 1er DRAP PLASTIQUE E07 de protection.

#### 3

#### MASSAGE

Appliquer sur l'ensemble du corps la crème HSL-ENZYMAX CREAM E2381 et procéder à un modelage manuel. Puis, appliquer une 2ème couche de crème plus épaisse. A l'aide de 2 PREMEDIKL BRUSH ROLLER côté Roller, réaliser des mouvements ascendants alternatifs, à l'exception du ventre où les mouvements seront horizontaux.



La cliente se retourne

### FACE POSTÉRIEURE

#### 4

#### MASSAGE

Appliquer sur l'ensemble du corps la crème HSL-ENZYMAX CREAM E2381 et procéder à un modelage manuel. Puis, à l'aide de 2 BRUSH ROLLER côté Roller, réaliser des mouvements ascendants alternatifs, en insistant sur les zones cellulitiques et en terminant par le dos.



#### 5

#### ENVELOPPEMENT

Verser dans un bol 3 doses (250g) de CELLULIT-THERMIC PLASMA E2380 et additionner 250ml d'eau à 20°C. Bien mélanger à l'aide d'une spatule. Appliquer sur l'ensemble de la face postérieure puis de la face antérieure.

Fermer le drap plastique ainsi que la couverture chauffante.  
Laisser la cliente se reposer 20 minutes en adaptant la chaleur en fonction de ses besoins puis ajouter un temps de repos de 10 minutes, couverture éteinte.



#### 6

#### NETTOYAGE

Ouvrir la couverture chauffante et le drap plastique, nettoyer le corps avec une serviette chaude humide, face antérieure et postérieure ou faire procéder à une douche.

**DURÉE DU SOIN : 1 HEURE 30**  
**TRAITEMENT DE 4 À 6 SÉANCES**  
**FRÉQUENCE DES SOINS : 2 FOIS PAR SEMAINE**



ERICSON LABORATOIRE  
COMMERCIAL - 22 AV. DE LA DIV. LECLERC - BOBIGNY 93017 - FRANCE  
WWW.ERICSON-LABORATOIRE.COM - CLIENTS@ERICSONLABORATOIRE.COM  
CODE : FM2552