

**ERICSON  
LABORATOIRE**  
— PARIS UNIVERSITY —

PROTOCOLE TECHNIQUE

SOINS MINCEUR  
**CELLULITE INFILTRÉE**

LIPO DRAINAGE 3D  
PROGRAMME COMPLET  
CONTRE LA CELLULITE  
AQUEUSE



## LIPO DRAINAGE 3D OU FITNESS REMODELING

On constate aujourd'hui une augmentation des excès pondéraux, dont la cause peut être recherchée dans nos habitudes alimentaires trop riches ou mal contrôlées, dans la sédentarité de notre vie professionnelle et domestique, dans la diminution de notre activité physique. Les spécialistes du monde entier sont conscients des problèmes que pose la surcharge pondérale sur le plan de la santé.

Avec le temps, notre équilibre biologique naturel est perturbé et les différents métabolismes sont concernés. Le corps perd en tonus, en fermeté, les tissus hypertrophiés se relâchent, notre structure corporelle s'alourdit, se déforme.

Au niveau du tissu cutané, on constate une "intoxication", une "indigestion" du trop plein cellulaire ayant pour conséquence différentes manifestations : le tissu adipeux prend une ampleur importante, des zones cellulitiques se créent avec une modification des volumes, l'apparition de peau d'orange, une rétention d'eau, un oedème, une inflammation.

Fidèle à sa démarche thérapeutique orientée vers une médico-esthétique non chirurgicale, ERICSON LABORATOIRE propose aujourd'hui un traitement complet, le LIPO DRAINAGE 3D devant permettre de travailler sur les 3 PARAMÈTRES majeurs de la surcharge pondérale et de la déficience vasculaire :

- 1/ Détoxification graisseuse,**
- 2/ Drainage veineux,**
- 3/ Désinfiltration anti-eau.**



Ses effets thérapeutiques esthétiques sont multiples et s'inscrivent dans cette toute nouvelle cosmétique scientifique innovante et performante.

- Inhibition du développement des tissus graisseux,
- Anti-lipoperoxydation et anti-hypoxie,
- Détoxification tissulaire,
- Destockage des lipides et action sur l'angiogenèse,
- Réduction de l'expression de l'autotaxine et de la MT1-MMP,
- Action sur la fibronectine et la laminine,
- Inhibition de la phosphodiesterase III,
- Maintien de la cohésion de la matrice extra-cellulaire,
- Inhibition prouvée sur l'expansion 3D du tissu adipeux.

**Sans avoir recours à la chirurgie esthétique, ce traitement a pour but d'effectuer un remodelage amincissant en 3 DIMENSIONS de la jambe afin de reconstruire sa morphologie originelle. Cette méthode unique est dénommée par nos spécialistes le FITNESS REMODELING.**



**Ce traitement s'adresse aux femmes marquées à la fois par une cellulite localisée excessive, un phénomène de jambes lourdes apparent, avec gonflement, sensations de douleur, gêne marquée. Les effets sont rapidement ressentis : soulagement, dégonflement des jambes, drainage, perte en cellulite et peau d'orange.**

## INTOXINATION TISSULAIRE ET CELLULITE

L'équilibre biologique de notre tissu cutané, que ce soit au niveau épidermique, dermique ou hypodermique est basé sur la production et la dégradation des éléments synthétisés par les différentes cellules constitutives de ce tissu.

Cet équilibre est fragile et l'on constate dans tout le tissu cutané une "intoxication", une indigestion du trop plein cellulaire ayant pour conséquence un dysfonctionnement métabolique se diffusant sur tout l'ensemble du tissu cutané en créant un stress au niveau des fonctions biochimiques. Ce déséquilibre engendre des effets irritants et nocifs dans le corps.

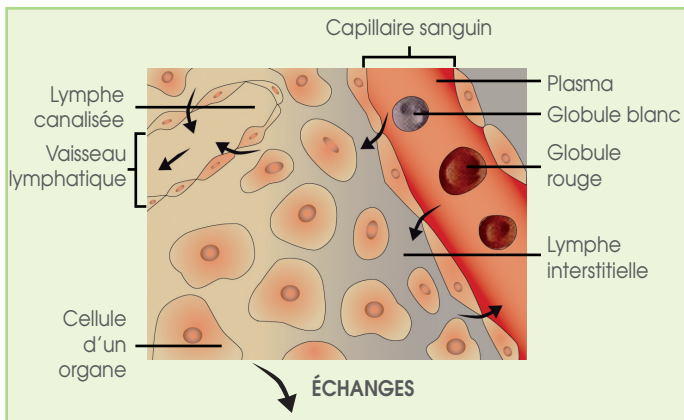
La cellulite correspond à une mauvaise irrigation des cellules graisseuses. Ces cellules, appelées adipocytes, sont le lieu de stockage des graisses. Si la consommation de

ces graisses par l'organisme et leur stockage s'équilibrent, la taille des cellules graisseuses va rester normale.

Mais si au contraire, il y a un stockage de graisses trop important par rapport à leur utilisation, les adipocytes vont augmenter de volume, comprimant alors les vaisseaux sanguins et lymphatiques qui les irriguent. Cette compression entraîne un mauvais drainage de l'eau et des toxines. La rétention d'eau et la dégénérescence des fibres du tissu cutané donnent alors un aspect capitonné, correspondant à une fibrose tissulaire.



## LE FONCTIONNEMENT DU SYSTÈME LYMPHATIQUE



Le système lymphatique (80% du réseau est superficiel, 20% profond) par son anatomie et sa fonction dans l'organisme peut se comparer à un réseau maillé, comme un filet, immédiatement sous la peau qui récupère l'excédent liquidien et les toxines qu'il envoie dans des vaisseaux plus gros, situés en profondeur et qui sont pourvus d'un système de valvules comme les veines. Les ganglions, situés aux articulations des membres et près des viscères, sont de véritables usines de traitement de déchets véhiculés par le système lymphatique.

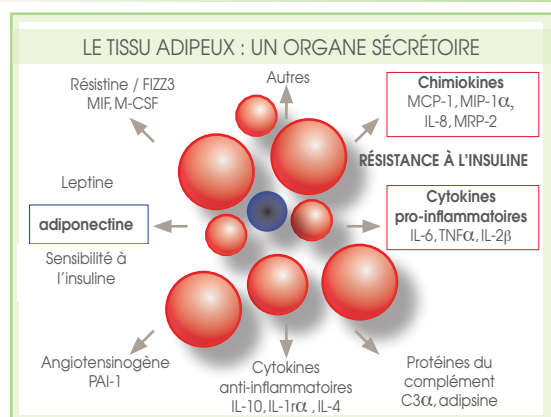
## L'ADIPOCYTE : UNE CELLULE SÉCRÉTRICE

L'adipocyte et le tissu adipeux sécrètent différents types de protéines : hormones, cytokines, protéines de la matrice extracellulaire aussi bien que des protéines impliquées dans la vascularisation, le métabolisme lipidique et glucidique.

L'hypertrophie adipocytaire passe par la formation de nombreux adipocytes. Cet événement est entièrement sous la dépendance de facteurs sécrétés par l'adipocyte. Parmi les lipides produits dans le compartiment extracellulaire des adipocytes, on trouve l'acide lysophosphatidique (LPA). L'activité lysophospholipase D est catalysée par l'autotaxine (ATX) sécrétée par l'adipocyte.

Dans l'environnement immédiat de l'adipocyte, se trouvent les précurseurs adipocytaires dormants, les pré-adipocytes. Le couple LPA/ATX est essentiel dans la croissance des pré-adipocytes et leur différenciation car l'autotaxine prépare le terrain vasculaire propice à la croissance du pré-adipocyte et le LPA le remplit grâce à son activité adipogénique.

L'autotaxine joue un rôle clé dans la synthèse de l'acide lysophosphatidique et dans l'angiogénèse, facteur crucial dans le développement du tissu adipeux. Le nouvel axe de travail dans la lutte contre la cellulite est donc de réduire la synthèse de l'autotaxine afin de limiter la différenciation et la croissance des pré-adipocytes.

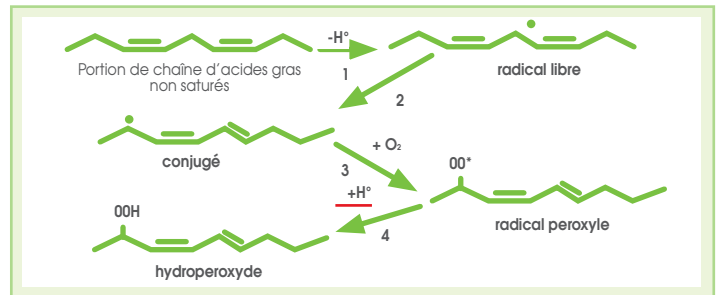


## LA LIPOPEROXYDATION

Dans certaines conditions (tabac, stress, pollution, radiations solaires ...), notre organisme subit un stress oxydant c'est-à-dire que la production de radicaux libres primaires augmente très fortement. De ce fait, les systèmes enzymatiques (SOD, catalase..) naturels existant dans notre organisme pour lutter contre les radicaux libres primaires sont rapidement débordés.

Les radicaux libres primaires non éliminés vont alors oxyder les constituants cellulaires ce qui engendre la formation de radicaux libres secondaires ( $ROO^\bullet$ ) qui sont capables de réaction d'oxydation en chaînes et produisent une inflammation tissulaire favorisant dans le tissu adipeux, la lipoperoxydation.

En limitant la peroxydation lipidique (ou la lipoperoxydation) et en luttant contre les dérivés oxygénés, il est désormais possible d'empêcher l'hypoxie et l'inflammation des tissus et donc de limiter l'expansion du tissu adipeux.



## LES MÉTALLOPROTÉINES - EXPANSION 3D DU TISSU ADIPEUX

Le tissu adipeux est composé de protéines composant la matrice extra-cellulaire. Lors du processus de différenciation adipocytaire, le pré-adipocyte subit des modifications morphologiques importantes qui s'accompagnent d'un remodelage de la matrice extra-cellulaire.

L'adipocyte, afin de remodeler la matrice extra-cellulaire sécrète des métalloprotéinases capables de dégrader les fibres et les glycoprotéines. Des travaux scientifiques récents ont mis en évidence l'existence d'une métalloprotéinase membranaire : la MT1-MMP. Elle régule la différenciation adipocytaire et le développement 3D du tissu adipeux. En l'absence de cette métalloprotéinase, le développement du tissu adipeux est inhibé. Dans le contexte 3D de la matrice extra-cellulaire, la

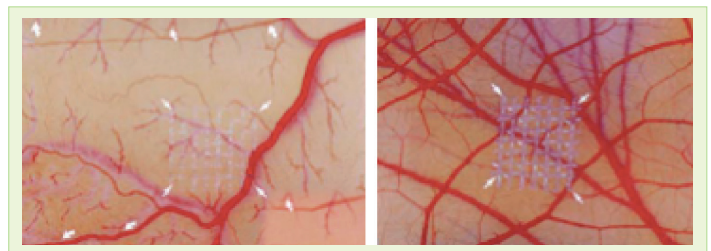
maturation de l'adipocyte nécessite une augmentation de la MT1-MMP. Elle module la rigidité du collagène péri-cellulaire et contrôle l'adipogénèse. Ainsi la MT1-MMP contrôle les interactions adipocyte et matrice extra-cellulaire et favorise ainsi le développement du tissu adipeux.

La diminution drastique de la fibronectine dans le tissu adipeux est un facteur clé favorisant son développement. En effet, ce remodelage de la matrice extra-cellulaire stimule la différenciation adipocytaire. L'ensemble de ces remodelages matriciels permet aux pré-adipocytes de subir une étape d'expansion et ensuite d'obtenir des adipocytes matures. Il est donc fondamental de faciliter la production de la fibronectine afin d'éviter l'adipogénèse.

## ANGIOGÉNÈSE

La vascularisation est indispensable au développement de tous types de tissus. Dans le cas du tissu adipeux, ce point est également crucial car si le réseau vasculaire n'existe pas, il ne peut y avoir ni développement cellulaire, ni tissulaire. L'angiogénèse assure la néovascularisation, l'oxygénation et le drainage des nouveaux lobules graisseux. Il a été démontré que non seulement le pré-adipocyte/adipocyte participe à l'expansion du tissu adipeux mais également que le micro-environnement cellulaire y a une part importante. Longtemps considéré comme une réserve passive, on sait maintenant que le

tissu adipeux est en fait le siège d'un métabolisme extrêmement actif et modulable par de nombreux facteurs. En effet, la leptine produite par les adipocytes hypertrophiés stimule les cellules endothéliales de la micro-vascularisation du tissu adipeux et contribue au développement de la vascularisation de la masse grasse. En limitant l'angiogénèse, on peut maintenant agir sur la non-multiplication du tissu cellulitique.



## SCULPTOSANE® : LA MICRO-ALGUE DE L'EXTRÊME

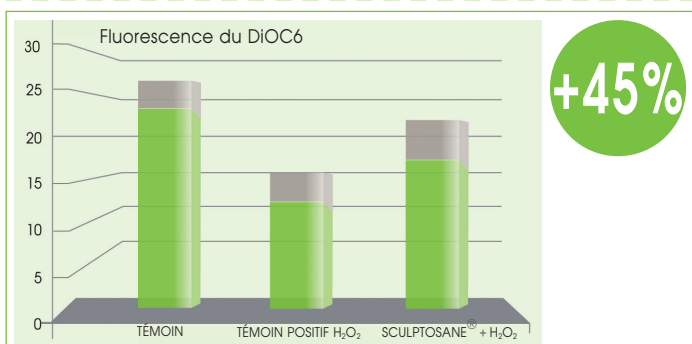
SCULPTOSANE® est un produit de biotechnologie marine issu de la culture d'une micro-algue de l'extrême : le *Scenedesmus* du Sahel associé à un actif anti-glycation, le férulate d'arginine.

SCULPTOSANE® :



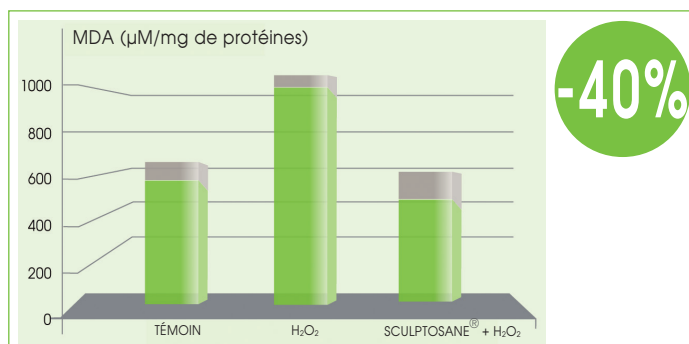
- Limite l'expansion 3D du tissu adipeux en limitant la capacité de celui-ci à occuper un nouveau volume dans la matrice extra-cellulaire et en renforçant la présence de fibronectine et de laminine afin de restaurer et augmenter la cohésion cellulaire de la matrice extra-cellulaire. SCULPTOSANE® procède ainsi à un véritable remodelage 3D du tissu adipeux.
- Stimule l'énergie cellulaire, oxygène les tissus tout en inhibant la peroxydation lipidique et assure une détoxification cellulaire optimale.

### TEST N°1 : STIMULATION DE L'ACTIVITÉ MITOCHONDRIALE



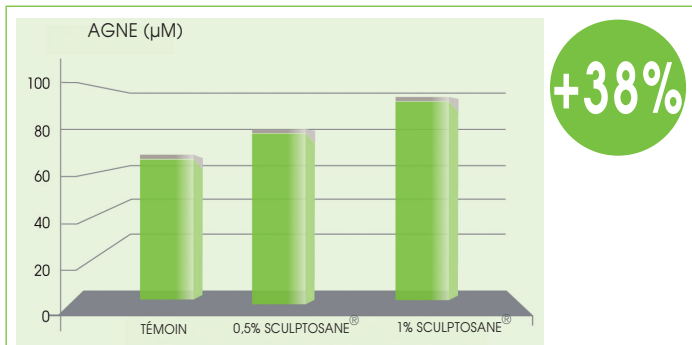
SCULPTOSANE® par son activité stimulatrice sur le potentiel membranaire mitochondrial permet à la cellule d'augmenter son niveau énergétique.

### TEST N°2 : DIMINUTION DE LA LIPOPEROXYDATION



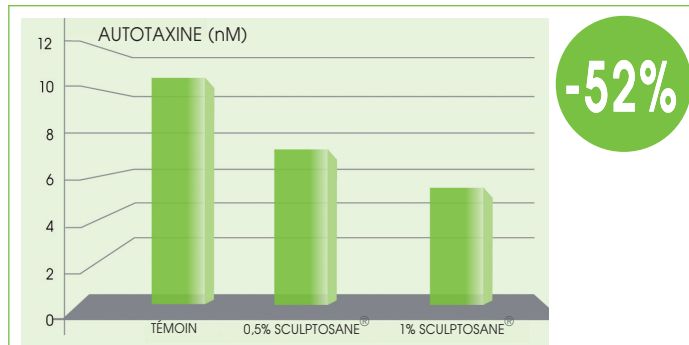
SCULPTOSANE® par son effet sur la lipoperoxydation et sa capacité à lutter contre les dérivés oxygénés empêche l'hypoxie et l'inflammation des tissus.

### TEST N°3 : AUGMENTATION DE LA LIPOLYSE



SCULPTOSANE® facilite la libération des lipides ou Acides Gras Non Estérifiés (AGNE) et permet leur relargage dans la circulation générale.

### TEST N°4 : DIMINUTION DE L'AUTOTAXINE



Limite la vascularisation nécessaire à l'augmentation du tissu adipeux. Limite la formation de LPA et ainsi limite la différenciation pré-adipocytaire et la lipogénèse.

SCULPTOSANE® par son action détoxifiante cellulaire montre une réelle activité sur le dysfonctionnement de l'adipocyte, diminue l'aspect cellulitique, améliore la tonicité et l'élasticité cutanée.

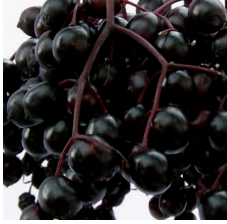
- Limite la vascularisation nécessaire à l'expression du tissu adipeux par son activité inhibitrice sur l'autotaxine.
- Limite la formation de LPA et ainsi limite la différenciation pré-adipocytaire et la lipogénèse.
- Agit sur la lipolyse par augmentation du relargage des AGNE.
- Limite l'expansion du tissu adipeux en renforçant la présence de fibronectine et de laminine afin de restaurer et augmenter la cohésion cellulaire de la matrice extra-cellulaire.
- Stimule l'énergie cellulaire et oxygène les tissus en inhibant la formation de la peroxydation lipidique.
- Assure une détoxification cellulaire optimale.
- Empêche l'hypoxie et l'inflammation des tissus.

De par ces actions multi-cibles, SCULPTOSANE® a une action importante sur la diminution de l'aspect "peau d'orange", et soulage tous les problèmes circulatoires liés au dysfonctionnement du tissu adipeux.

## PLUS D'ACTIFS POUR ENCORE PLUS D'EFFICACITÉ

### LA RÉDULITE

La RÉDULITE s'attaque au problème de la rétention d'eau interstitielle du tissu adipeux hypodermique en favorisant le drainage, la mobilisation de l'eau pour une meilleure évacuation et une amélioration de la structure tissulaire.



Le pouvoir osmotique de la RÉDULITE mobilise les molécules d'eau emprisonnées dans les interstices tissulaires. Cette mobilisation permet :

- Une évacuation par les vaisseaux sanguins et lymphatiques,
- Une élimination des toxines accumulées,
- Une réduction de la pression locale sur le tissu, donc des nodules et de l'aspect "peau d'orange" dus à la cellulite.

### L'ESCULOSIDE

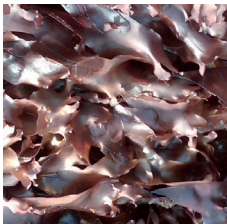
L'Esculoside est obtenu à partir de l'écorce des branches du Marronnier d'Inde. L'Esculoside est utilisé pour :



- Augmenter la résistance capillaire grâce à l'activité de la vitamine P (bioflavonoïdes),
- Diminuer la perméabilité capillaire responsable des jambes lourdes et des oedèmes,
- Son action anti-inflammatoire et anti-oxydante,
- Ses effets diurétiques.

### LE RHODOFILTRAT PALMARIA

L'extrait de Rhodofiltrat Palmaria G est obtenu par une macération d'une algue PALMARIA PALMATA dans un solvant hydroglycérique. Elle est également utilisée pour ses propriétés



décongestionnantes et apaisantes. Elle est reconnue pour exercer une action :

- De tonification des parois veineuses et capillaires. Cela facilite le retour lymphatique et veineux par une amélioration de l'élasticité valvulaire,
- Anti-angiogénèse,
- Contre la lipogénèse et l'adipogénèse,
- Fluidifiante, c'est-à-dire une meilleure élimination des déchets.

### LA PHYTONINE



La PHYTONINE, association brevetée d'actifs d'origine végétale, améliore d'une manière significative l'état des micro-vaisseaux. En restaurant et en réduisant leur perméabilité, la PHYTONINE libère les membres inférieurs de la pénible sensation de jambes lourdes. Ces trois actifs (Arnica Montana, Sceau de Salomon et Noix de Cyprès) entrent en synergie pour :



- Augmenter le tonus veineux,
- Préserver et restaurer la résistance et l'élasticité des capillaires sanguins et lymphatiques,
- Éliminer les liquides en excès.



PHYTONINE augmente de 26% le flux sanguin cutané dans les veines des jambes et contribue à une amélioration du symptôme "jambes lourdes".

## LES PRODUITS DE SOIN LIPO DRAINAGE 3D

### LES PRODUITS PROFESSIONNELS

- E825 / MORPHO FIX
- E820 / MAXI PRESS
- E821/ FITNESS PACK
- E826/ VEIN REPAIR SERUM
- E824/ DRAINING FLUID
- E819/ CELLULIT DETOX
- E1890/ ICE ROLLER



# LES PRODUITS DE SOIN LIPO DRAINAGE 3D

PRODUIT	FONCTIONS	ACTIFS	ACTIONS
<b>CELLULIT DETOX</b>  <u>Grand public :</u> dans technic box. Réf. : E1889. <u>Grand public :</u> tube 150ml. Réf. : E818. <u>Usage professionnel :</u> tube de 200ml. Réf. : E819.	Lutte contre la cellulite localisée excessive, le phénomène de jambes lourdes apparent, avec gonflement, sensations de douleurs, gêne marquée. À utiliser en complément avec le VEIN REPAIR SERUM matin et soir.	<ul style="list-style-type: none"> <li>● REMODULINE</li> <li>● SCULPTOSANE®</li> </ul>	Agit sur la micro-circulation locale.  Lipolytique, drainante, limite l'expansion du tissu adipeux.
<b>DRAINING FLUID</b> LOTION POUR BANDAGE BOOSTER FRIGO TONIQUE  <u>Usage professionnel :</u> flacon 500ml. Réf. : E824.	Enrichi en actifs veino-toniques et anti-eau, agit rapidement sur les tissus engorgés. Une fraîcheur immédiate est ressentie dès l'application.	<ul style="list-style-type: none"> <li>● RÉDULITE</li> <li>● MENTHOL</li> <li>● CAMPHRE</li> </ul>	Drainante, lipolytique.  Décongestionnant, anti-inflammatoire.  Anti-inflammatoire, antalgique.
<b>VEIN REPAIR SERUM</b> SPÉCIAL CAPILLAIRES  <u>Grand public :</u> tube 150ml. Réf. : E1678. <u>Grand public :</u> dans technic box. Réf. : E1889. <u>Usage professionnel :</u> tube 200ml. Réf. : E826.	Renforce la paroi des capillaires sanguins et facilite la circulation de retour. À utiliser en complément avec la crème CELLULIT DETOX matin et soir.	<ul style="list-style-type: none"> <li>● PHYTONINE</li> <li>● RHODOFILTRAT PALMARIA</li> </ul>	Veinotonique, restaure la résistance et l'élasticité capillaire.  Fluidifiant, tonifiant des parois veineuses, active la micro-circulation des graisses.
<b>FITNESS PACK</b> FIXATEUR DE LA MATRICE ADIPOCYTAIRE  <u>Usage professionnel :</u> sachet 60g x 4 Réf. : E822 + sachet 60ml x 4 Réf. : E823. dans coffret Réf. : E821.	Apporte une décongestion immédiate, un soulagement dans les sensations de "jambes lourdes", une amélioration de la circulation sanguine et lymphatique. Une diminution de l'aspect "peau d'orange" ainsi que des capillaires apparents disgracieux.	<b>FRESH MASK</b> <ul style="list-style-type: none"> <li>● MENTHOL</li> <li>● HUILE DE TAMANU</li> </ul>	Décongestionnant, anti-inflammatoire.  Protectrice du système vasculaire sanguin.
<b>MAXI PRESS</b> GANTS DE MASSAGE FRIGO TONIQUE  <u>Usage professionnel :</u> coffret de 2 gants. Réf. : E820.	L'effet froid des GANTS DE MASSAGE FRIGO TONIQUE permet de réaliser une vasoconstriction idéale pour faciliter la circulation de retour.	<b>COOL GEL</b> <ul style="list-style-type: none"> <li>● SCULPTOSANE®</li> <li>● EXTRAIT D'HIBISCUS</li> </ul>	Lipolytique, drainante, limite l'expansion du tissu adipeux.  Anti-oxydant, anti-inflammatoire.
<b>MORPHO FIX</b> BANDAGE MORPHOLOGIQUE REMODELANT  <u>Usage professionnel :</u> Coffret de 4x2 bandes. Réf. : E825.	Permet de normaliser le calibre vasculaire, d'éliminer l'excès de pression, de résorber l'oedème, de rétablir la fonction valvulaire et d'accélérer le flux sanguin.		
<b>ICE ROLLER</b> ROULEAU DE MASSAGE GLACÉ DRAINAGE JAMBES ET PIEDS  <u>Grand public :</u> dans technic box. Réf. : E1889. <u>Usage professionnel :</u> 1 roller dans coffret. Réf. : E1890.	Allège les jambes lourdes. Soulage les pieds gonflés. Effet "glaçon" immédiat.		

## LES PRODUITS DE SOIN À DOMICILE



E 818/ CELLULIT DETOX  
E1678/ VEIN REPAIR SERUM

E1889 TECHNIC BOX :  
- E818/ CELLULIT DETOX  
- E1678/ VEIN REPAIR SERUM  
- E1890/ ICE ROLLER

# lipo drainage 3D

## INDICATIONS

Ce traitement s'adresse aux femmes marquées à la fois par une cellulite localisée excessive, un phénomène de jambes lourdes apparent, avec gonflement, sensations de douleurs, gêne marquée. Les effets sont rapidement ressentis : soulagement, dégonflement des jambes, drainage, perte en cellulite et peau d'orange.

**1** Étaler un drap plastique sur le fauteuil, puis étaler une serviette sur le drap plastique.

**2** Mettre 2 bandes MORPHO FIX E825 dans une grande coupelle, les recouvrir d'eau froide, mélanger avec 3 bouchons de DRAINING FLUID E824.

**3** La cliente s'allonge sur le dos. Appliquer une 1ère couche épaisse de crème CELLULIT DETOX E819 sur la face avant des chevilles, jambes, cuisses.

**4** Sortir les gants MAXI PRESS DU CONGÉLATEUR E820. Les utiliser immédiatement quand ils sont froids. Procéder à un MASSAGE de 5 min avec les GANTS DE MASSAGE MAXI PRESS en montant du pied à la cheville, au mollet, à la cuisse. Grâce à leur grande surface de pression, les gants MAXI PRESS permettent de relancer activement la circulation veineuse et lymphatique. Remettre les gants MAXI PRESS au congélateur après utilisation.



**5** Appliquer une 2ème couche de crème CELLULIT DETOX E819 et procéder à un MASSAGE MANUEL cette fois-ci pendant 10 min, en partant toujours de la cheville au mollet à la cuisse.

**6** La cliente se tourne sur le ventre. Sortir les gants du congélateur. Répéter les phases de MASSAGE 3, 4 et 5. La cliente se soulève un peu, retirer la serviette. La cliente reste allongée sur le ventre.

**7** Mélanger dans un bol 1 sachet de FRESH MASK avec 1 sachet de COOL GEL contenus dans le coffret FITNESS PACK E821. Après obtention d'une pâte, ajouter 170 ml d'eau et mélanger jusqu'à formation d'une GELÉE. Appliquer la GELÉE en couche épaisse sur la partie postérieure de la jambe, en remontant du pied à la cheville, à la jambe, à la cuisse. La cliente se tourne sur le dos. Appliquer la GELÉE sur la face antérieure de la jambe en respectant les mouvements ascendants, du pied à la cheville, au mollet, à la cuisse.

### **8** BANDAGE DES JAMBES

En phase 2, les 2 bandes MORPHO FIX E825 ont été imprégnées avec le DRAINING FLUID E824 dans un bol. Envelopper chaque jambe l'une après l'autre avec les bandes humides. Partir de la pointe des pieds, envelopper le pied, la cheville, la jambe, la cuisse. Chaque passage de bande doit chevaucher le passage précédent sans laisser de zone libre. La pression doit être plus forte à la pointe du pied, puis de moins en moins forte au fur et à mesure que l'on remonte vers le haut de la cuisse. Laisser la cliente reposer 20 minutes. Retirer les bandes. Retirer l'excédant de gel avec une serviette humide tiède.



**9** Procéder à une application du VEIN REPAIR SERUM E826, toujours en remontant de la cheville vers le haut de la cuisse. Insister par de légers massages circulaires sur les zones de varicosités.

**DURÉE DU SOIN = 1h15**  
**TRAITEMENT DE 4 SÉANCES**  
**FRÉQUENCE DES SOINS = 1 FOIS PAR SEMAINE**



**ERICSON LABORATOIRE**

COMMERCIAL - 22 AV. DE LA DIV. LECLERC - BOBIGNY 93017 - FRANCE  
WWW.ERICSON-LABORATOIRE.COM - EXPORT@ERICSONLABORATOIRE.COM  
CODE : FM2235