

**ERICSON
LABORATOIRE**
— PARIS UNIVERSITY —

PROTOCOLE TECHNIQUE

SOINS MINCEUR
CELLULITE ADIPEUSE

DIETETIK
MISE AU RÉGIME
DES CELLULES GRAISSEUSES



RÉDUIRE LA CELLULITE EN LUTTANT CONTRE LA MAUVAISE ALIMENTATION



Il est reconnu aujourd'hui qu'une mauvaise alimentation et le manque d'exercices sont à l'origine de la prise de poids. La recrudescence des centres de "Fast food" ou restauration rapide et la consommation de produits alimentaires industriels caractérisent notre monde moderne. Or, on sait que cette alimentation d'origine industrielle à laquelle recourt un nombre croissant de personnes, est fortement déséquilibrée. Elle comprend, en effet, trop de glucides et d'acides gras saturés ou "trans", véritables toxines pour nos cellules grasses. Les Anglophones ont nommé cette nourriture "Junk-food".

L'agression cyclique du tissu adipeux

Une alimentation déséquilibrée crée une agression cyclique de la cellulite, en étant une source élevée d'acides gras "trans". Ces acides gras "trans" sont ces molécules qui contribuent à la création d'une perturbation chronique du tissu adipeux, lequel se met alors à sur-stocker.

La surcharge grasseuse est liée à trois facteurs :

- Les précurseurs de l'adipocyte,
- L'adipocyte mature lui-même,
- Des macrophages agressifs.

Les cellules grasses s'envoient tour à tour des messages agressifs, qui déclenchent à la fois le déséquilibre cyclique de l'adipocyte, son dysfonctionnement et au final, sa croissance hypertrophiée.

Lutter contre les acides gras "trans"

Notre traitement amincissant a donc été élaboré dans le but de lutter contre ce dysfonctionnement responsable du développement chronique de la cellulite, en freinant l'agression des acides gras "trans".

Les travaux effectués sur le phyto-complexe que nous utilisons ont permis de mettre en évidence une efficacité à 4 niveaux :

- Baisse de la production des messages envoyés par les acides gras "trans" de -77%
- Réduction de l'action des macrophages de -66%
- Augmentation de la production d'Adiponectine de +73%
- Brûlage des graisses grâce à l'expression de la Desnutrine, déclencheur de la lipolyse (découpage des graisses), stimulée de +104%.



Contrôler l'équilibre du tissu grasseux

Notre traitement amincissant a pour but de contrôler les méfaits d'une alimentation trop souvent mal équilibrée en travaillant sur :

- Le dysfonctionnement du tissu adipeux,
- La cellulite déjà installée, que ce soit de façon globale ou locale sur les cuisses et le ventre.

Seul, un travail en continu peut permettre l'obtention de résultats. Il est bien entendu souhaitable que ce travail soit complété d'une alimentation plus saine et mieux équilibrée.

Des résultats intéressants sur les cuisses et le ventre

Les études menées sur un panel féminin ont été réalisées sur les cuisses et le ventre. Après application, les résultats ont révélé une réduction du volume du tissu adipeux et un affinement des cuisses et du ventre :

- Au niveau des cuisses, le tissu adipeux, mesuré par échographie, a été affiné de -7,6% jusqu'à -24% après 1 à 2 mois de traitement selon les cas.
- Au niveau du ventre, le tour de taille diminue de 1 cm jusqu'à 4 cm après 1 à 2 mois de traitement selon les cas.

Graisses saturées, insaturées, "cis" & "trans"

Tout comme les glucides et les protéines, les lipides sont des nutriments énergétiques, essentiels au bon fonctionnement de notre organisme. Il est recommandé une ration lipidique journalière comprise entre 35% et 40% de l'apport calorique total.

LE RÔLE DES LIPIDES

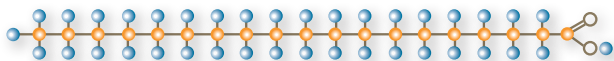
Les lipides interviennent à de nombreux niveaux, notamment dans la constitution :

- d'un important stock d'énergie, indispensable pour réguler la température corporelle,
- des membranes cellulaires et du système nerveux,
- de molécules importantes telles que les hormones,
- de nos apports en certaines vitamines liposolubles et en acides gras dits essentiels puisque le corps ne peut pas les synthétiser

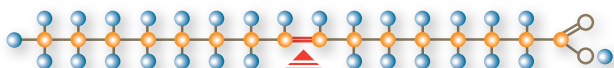
COMPOSITION CHIMIQUE DES LIPIDES

95 % des lipides alimentaires sont des triglycérides, des molécules qui comportent 3 acides gras fixés sur une molécule de glycérol. On distingue les acides gras en fonction du nombre d'atomes de carbone et du nombre de doubles liaisons.

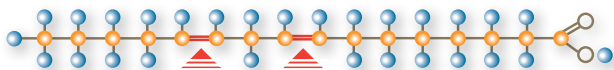
Lorsqu'un acide gras ne comporte aucune double liaison, il est dit saturé.



Lorsqu'il comporte une double liaison, il est dit mono-insaturé.



Lorsqu'il comporte plusieurs doubles liaisons, il est dit poly-insaturé.



Les acides gras saturés sont d'origine animale. On les trouve dans le beurre, le lait, la viande. Les acides gras insaturés sont essentiellement d'origine végétale.



Selon la structure de la double liaison unissant deux atomes de carbone, on distingue :

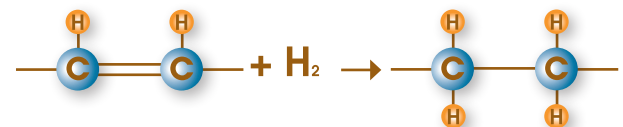
- Les acides gras "cis" : forme courbée, dite "bateau",
- Les acides gras "trans" : forme rectiligne, dite "chaise".



LA CONVERSION D'UN ACIDE GRAS "CIS" EN ACIDE GRAS "TRANS" AUGMENTE SON POINT DE FUSION C'EST-À-DIRE : LA TEMPÉRATURE À LAQUELLE LA GRAISSE DEVIENT LIQUIDE.

L'HYDROGÉNATION

L'hydrogénation est un procédé par lequel de l'hydrogène est ajouté aux points d'insaturation (double liaison) d'un acide gras. L'hydrogénation a été élaborée pour convertir des huiles liquides en corps gras semi-solides afin de pouvoir les transporter, les stocker et les cuisiner de manière plus souple. L'hydrogénation augmente la stabilité du corps gras à la chaleur et à l'oxygène donc au rancissement. L'hydrogène réagit avec les doubles liaisons de l'acide gras insaturé de la manière suivante :



LES ACIDES GRAS "TRANS" SONT OMNI-PRÉSENTS DANS LES ALIMENTS TRANSFORMÉS.

QUE REPROCHE-T-ON AUX ACIDES GRAS "TRANS" ?

Les acides gras "trans" font augmenter les taux sanguins de LDL, mauvais cholestérol, tout en abaissant les taux de HDL, bon cholestérol.

Cela a pour effet d'augmenter significativement le risque de troubles cardiovasculaires. Les lipides saturés "trans" interviennent également dans l'apparition du diabète et de certains cancers.

Conséquences des acides gras "trans" au niveau du tissu graisseux

Le tissu adipeux, constitué de cellules graisseuses ou adipocytes, sert de lieux :

- De stockage des triglycérides ou lipogénèse,
- De relargage des acides gras libres et du glycérol ou lipolyse, en réponse aux variations de la demande énergétique.

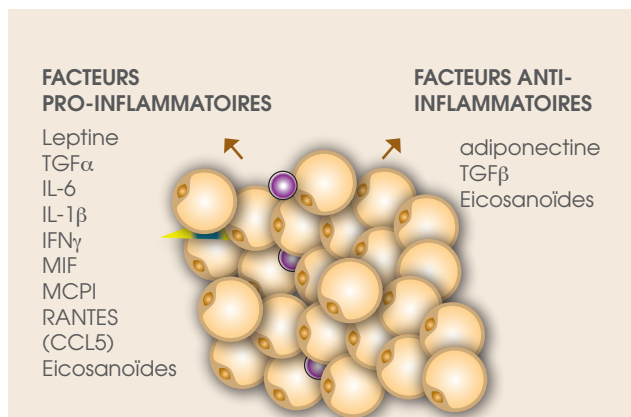
Chez un sujet en surpoids, les adipocytes augmentent en nombre (hyperplasie) et en taille (hypertrophie).

Ce processus cause un dysfonctionnement menant à une sécrétion accrue de médiateurs inflammatoires par les adipocytes et les pré-adipocytes. Ces deux types cellulaires sont, en effet, capables de sécréter de nombreuses substances spécifiques ou adipokines, en quantité dépendante des variations de la masse grasse.

Parmi celles-ci, il existe le TNF- α (Tumor Necrosis Factor alpha), susceptible de contrôler la production d'autres cytokines, telles que l'IL-6 (interleukine-6). L'IL-6 provoque une inflammation au niveau du tissu adipeux et d'autant plus que le sujet est en surpoids.

Le TNF- α et l'IL-6 sont deux substances aux effets antagonistes de ceux de l'adiponectine, également produite par l'adipocyte.

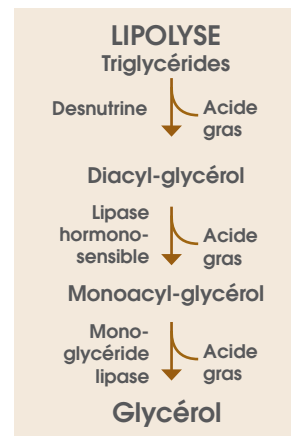
L'adiponectine est une adipocytokine, c'est-à-dire une molécule produite par le tissu adipeux, impliquée dans la régulation du métabolisme des lipides et du glucose. La production de l'adiponectine est inversement liée à l'adiposité. Lorsque la graisse corporelle diminue, on observe une élévation de l'adiponectine circulante et inversement plus sa production est faible plus les cellules adipeuses sont hypertrophiées. **L'adiponectine module ainsi les réactions biochimiques successives aboutissant à l'inflammation, en modifiant l'action et la production de cytokines pro-inflammatoires.**



Les acides gras saturés "trans" (AGt) sont cytotoxiques au niveau du tissu adipeux. Outre leur rôle sur la réduction de la fluidité des membranes cellulaires, les AGt accélèrent le vieillissement du tissu adipeux via la stimulation d'enzymes spécifiques comme les MAP-Kinases et l'AP-1 ce qui déclenche la fabrication de cytokines pro-inflammatoires.

Tous ces phénomènes inflammatoires entraînent un dysfonctionnement du métabolisme des adipocytes en favorisant la lipogénèse et limitant la lipolyse.

La lipolyse du tissu adipeux est le processus catabolique qui conduit de l'hydrolyse successive des triglycérides à la libération dans le courant sanguin de trois molécules d'acides gras libres et d'une de glycérol. Cette cascade de réactions enzymatiques se fait en différentes étapes avec des lipases spécifiques dont la DESNUTRINE ou ATGL (Adipose TriGlycérade-Lipase).



La desnutrine est la première enzyme à générer la réduction des triglycérides en acides gras. Une diminution de sa production ou son inactivation par une autre enzyme bloque tout le processus de lipolyse. Dans ce cas, la lipogénèse est automatiquement activée.

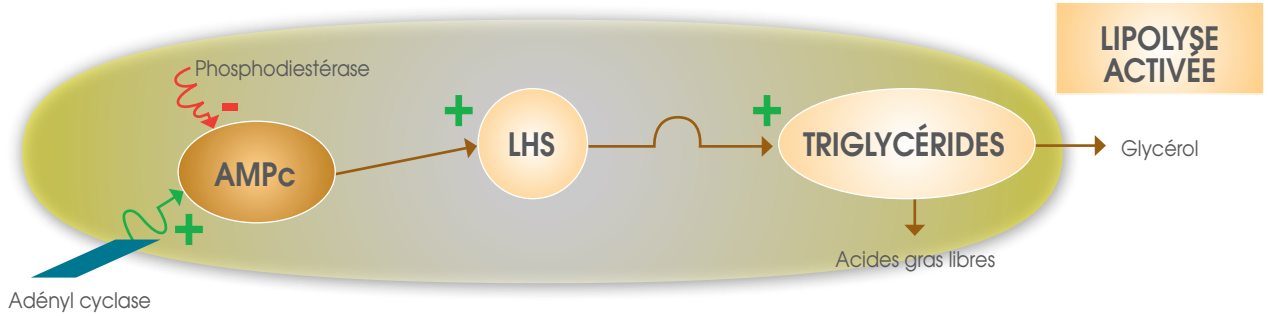
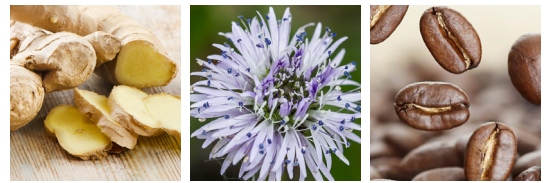
LE TRAITEMENT DIETETIK CELLULITE CONTROL INTERVIENT SUR LES MÉFAITS DES ACIDES GRAS "TRANS" DANS LES ADIPOCYTES. IL FAVORISE LE RETOUR À L'HOMÉOSTASIE DU TISSU ADIPEUX ET DONC À LA RÉDUCTION DE SON EXPANSION. DANS LA LUTTE CONTRE LA CELLULITE, CETTE NOUVELLE BASE DE RECHERCHE S'EST AVÉRÉE EXTRÊMEMENT EFFICACE.



INTENSLIM™, un booster naturel de lipolyse

Les laboratoires ont développé un actif innovant INTENSLIM™, associant 3 ingrédients d'origine végétale :

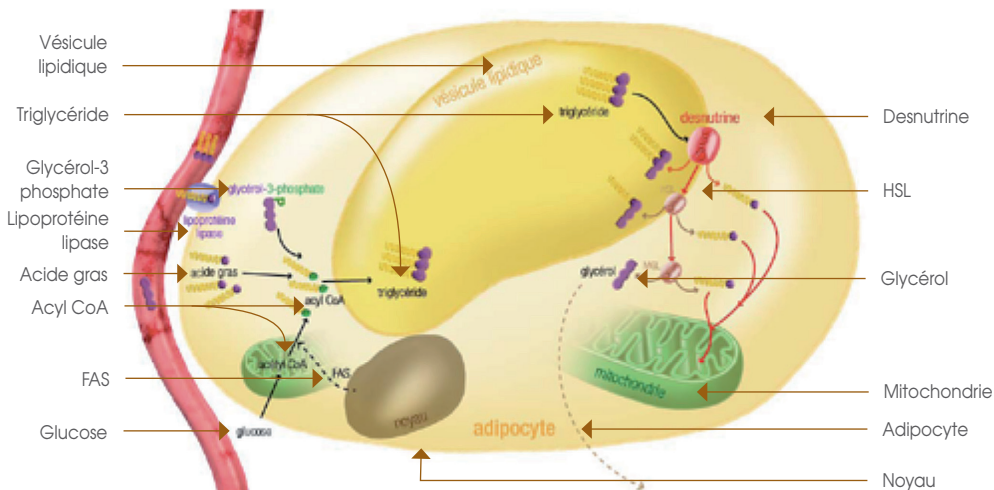
- Extrait de Zingiber zerumbet ou gingembre sauvage,
- Extrait de Globularia cordifolia,
- Extrait de caféine.



La synergie de ces 3 constituants permet :

- D'activer la lipolyse par stimulation de la desnutrine et l'inhibition de la phosphodiesterase.
- De diminuer le stockage des graisses par réduction de l'activité de la lipoprotéine lipase.
- De stimuler la réponse anti-inflammatoire,
- D'améliorer la synthèse d'élastine.

INTENSLIM™ a été élaboré dans le but d'intensifier la lipolyse et de lutter contre l'état inflammatoire du tissu adipeux pour un retour à l'homéostasie. INTENSLIM™ a été testé en laboratoire afin de confirmer son action ciblée sur les effets néfastes des AGt sur les adipocytes.



DANS LES ADIPOCYTES, INTENSLIM™ DIMINUE :

- LEUR DIFFÉRENCIATION DE 40%,
- LE STOCKAGE DES TRIGLYCÉRIDES DE 19%,
- LA PRODUCTION D'IL-6 DE 54%.

Efficacité testée in-vitro

TEST IN-VITRO N°1

LES RÉSULTATS MONTRENT :

- LA DIMINUTION DE L'ATTRACTION DES MACROPHAGES PAR LES ADIPOCYTES MATURES,
- LA RÉDUCTION DE LEUR CAPACITÉ À DÉVELOPPER DES SUBSTANCES INFLAMMATOIRES,
- LA DIMINUTION DES PROTÉASES DÉGRADANT LA MATRICE EXTRACELLULAIRE ET PROVOQUANT UN VIEILLISSEMENT PRÉMATURÉ DU TISSU ADIPEUX.

Des adipocytes matures ont été cultivés en présence d'INTENSLIM™ pendant plusieurs jours. L'étude de l'attraction des macrophages et du relargage des médiateurs pro-inflammatoires permet d'établir l'effet anti-inflammatoire d'INTENSLIM™.

Concentrations	MCP-1	MIF	IL-6
INTENSLIM™ 4%	-34%	-40%	-77%

Concentrations	Adiponectine (pg/10 ⁶ cell.)	Variation (%) : significative
Contrôle	162 ± 16	-
INTENSLIM™ 4%	281 ± 31	+73%

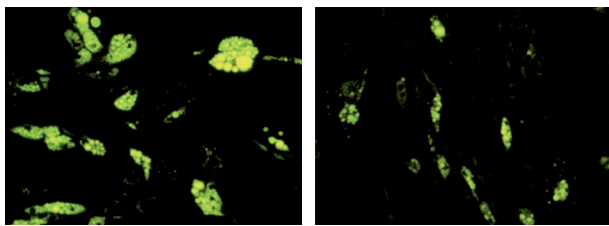


Efficacité testée

TEST IN-VITRO N°2 : STIMULATION DE LA PRODUCTION DE LA DESNUTRINE

Concentrations	Desnutrine (μ UI/ μ g protéine)	Variation (%) : significative
Contrôle	13,6	-
INTENSLIM™ 4%	27,60	+104%

Des adipocytes hypertrophiés ont été mis en contact avec d'INTENSLIM™ pendant 7 jours. Les résultats montrent une nette stimulation de la quantité de Desnutrine dans les adipocytes matures de **104%**.



Un dosage des triglycérides a été également effectué et on obtient une réduction de la quantité des triglycérides stockés de 24 à 47% par rapport au contrôle.

Efficacité testée in-vivo

Tests réalisés sur un panel de 27 femmes de 22 à 49 ans présentant une IMC comprise entre 24 et 29,8 avec une application bi-quotidienne pendant 2 mois d'une crème contenant d'INTENSLIM™.

TEST IN-VIVO N°1 : APPLICATION INTENSLIM™ SUR LES CUISSES.

INTENSLIM 4%			
	T0	T 1 mois	T 2 mois
Moyenne	16,21 \pm 3,6	15,68 \pm 3,34	14,98 \pm 3,34
% variation vs. T0 (max)	-	-	-
Diminution du tour de cuisse vs. T0 (max)	-	+3,3%	-7,6%
	-	-> -11%	-> -24%
	-	-0,34%	-0,78%
	-	-> -1,15%	-> -2,77%
Diminution du volume vs. T0	-	-89 ml	-202 ml

LES RÉSULTATS MONTRENT :

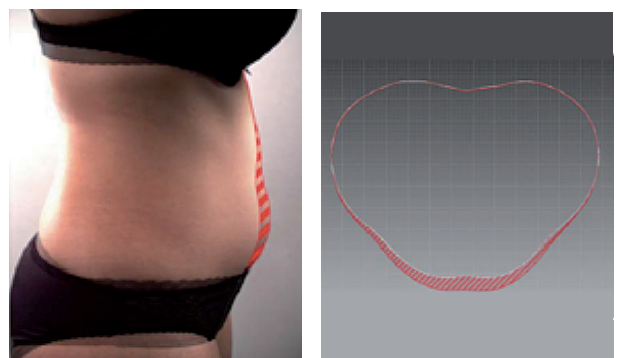
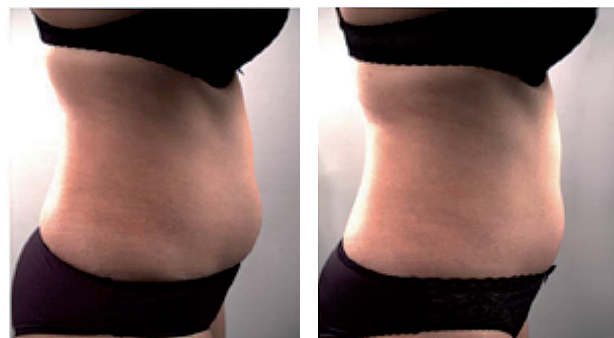
- DÈS LE PREMIER MOIS : UNE DIMINUTION DE L'ÉPAISSEUR DU TISSU ADIPEUX DE 3,3%.
- ET DE 7,6% EN 2 MOIS JUSQU'À UN MAXIMUM DE 24%.

TEST IN-VIVO N°2 : APPLICATION INTENSLIM™ SUR LE VENTRE

INTENSLIM™ 4%			
	T0	T 1 mois	T 2 mois
Moyenne \pm écart-type	88,95 \pm 9,01	88,42 \pm 8,80	87,96 \pm 9,28
Variation vs. T0	-	-0,53 cm	-0,99 cm
% variation vs. t0	-	-0,6%	-1,1%
Maximum	-	-> -3,4% (-4%)	-> -3,9% (-5%)

LES RÉSULTATS MONTRENT :

- UNE DIMINUTION DU TOUR DE TAILLE DÈS 1 MOIS, DOUBLÉE APRÈS 2 MOIS D'APPLICATION : 4 CM ENVIRON.
- UNE BAISSÉ EN VOLUME RESPECTIVEMENT DE 54 ML ET DE 112 ML.



Ces études nombreuses et complémentaires démontrent l'efficacité d'INTENSLIM™ à réduire la quantité de tissu adipeux en luttant contre les méfaits du régime alimentaire déséquilibré riche en acides gras "trans". INTENSLIM™, un réel booster de lipolyse naturel pour apaiser les méfaits de la "junk food".



LES PRODUITS DE SOINS DIETETIK

PRODUITS	EXPLICATION	ACTIFS	ACTIONS
FITNESS SUPER DETOX SUGAR SCRUB EXFOLIANT <u>Grand public</u> : non disponible. <u>Usage professionnel</u> : pot 1kg Réf. E1743.	Ce gommage aux cristaux de sucre permet une parfaite élimination des cellules mortes et potentialise l'absorption des principes actifs amincissants et raffermissants.	• INTENSLIM™	Lipolytique, apaise l'inflammation générée par les acides gras "trans", raffermissant.
		• GUARANA	Effet lipolytique.
		• KIGELIA	Améliore la tonicité cutanée, raffermissant. Veino-protecteur.
CAFEIN' FAT BURN DAY ACTIV SERUM <u>Grand public</u> : tube 150ml Réf. E1747 dans DIETETIK TECHNIC BOX Réf. E1745. <u>Usage professionnel</u> : pot 450g Réf. E1742.	Concentré en Complexe Minceur, le sérum s'adapte au biorhythme corporel pour activer et stimuler le brûlage des graisses tout au long de la journée. Jour après jour, la silhouette s'affine et la peau d'orange est lissée.	• INTENSLIM™	Lipolytique, apaise l'inflammation générée par les acides gras "trans", raffermissant.
		• RUSCUS	Veinotonique, anti-oedémateux.
		• GINGKO BILOBA	Veino-protecteur, anti-inflammatoire, drainant. Antioxydant puissant.
		• THÉ VERT	Active les échanges cellulaires. Drainant.
CELLULITIC MASSAGER INTENSIVE COMBUSTION PASTA <u>Grand public</u> : non disponible. <u>Usage professionnel</u> : pot 900g Réf. E1741.	Pâte amincissante pour l'enveloppement. Concentration exceptionnelle en agents actifs amincissants luttant contre les méfaits d'une mauvaise alimentation. Favorise le soulagement des tissus engorgés, effet drainant et raffermissant.	• INTENSLIM™	Lipolytique, apaise l'inflammation générée par les acides gras "trans", raffermissant.
		• LIERRE	Drainant, facilite la lipolyse. Raffermissant.
		• SPIRULINE	Procure un effet tenseur et améliore la fermeté cutanée.
CELLULIT' FUSION NIGHT COMBUSTION CREAM <u>Grand public</u> : tube 150ml Réf. E1746 dans DIETETIK TECHNIC BOX Réf. E1745. <u>Usage professionnel</u> : non disponible.	Grâce au Complexe Minceur, cette crème de nuit s'adapte au biorhythme corporel pour aider l'élimination des graisses stockées dans la journée. Nuit après nuit, la silhouette s'affine et la peau d'orange est lissée.	• INTENSLIM™	Lipolytique, apaise l'inflammation générée par les acides gras "trans", raffermissant.
		• MARRON D'INDE	Anti-inflammatoire, veino-protecteur et drainant.
		• GINGKO BILOBA	Veino-protecteur, anti-inflammatoire, drainant. Antioxydant puissant.

LES PRODUITS DE SOIN À DOMICILE



E1745 TECHNIC BOX DIETETIK
 - E1747 CAFEIN' FAT BURN
 - E1746 CELLULIT' FUSION

LES PRODUITS PROFESSIONNELS



E1743 FITNESS SUPER DETOX
 E1742 CAFEIN' FAT BURN
 E1741 CELLULITIC MASSAGER
 E1744 CELLULIT PUMPER

DIETETIK

CELLULITE CONTROL

INDICATIONS

Mise au régime des cellules graisseuses. Contrôle des méfaits d'une alimentation trop souvent mal équilibrée en travaillant sur le dysfonctionnement du tissu adipeux. Soin global.

Ouvrir la couverture chauffante, positionner un DRAP PLASTIQUE E07 complètement ouvert et utiliser un 2^{ème} drap plastique plié en 2. La cliente est couchée sur le ventre.

FACE POSTÉRIEURE

1 GOMMAGE

Appliquer le FITNESS SUPER DETOX E1743 sur l'ensemble du corps et procéder à un gommage en mouvements circulaires, en insistant sur les zones cellulitiques. Puis, mouiller les mains et continuer le gommage. Sous l'action de l'eau, les cristaux de sucre se résorbent. Poursuivre le gommage jusqu'à complète dissolution des cristaux. Sécher la peau avec une serviette.



FACE ANTÉRIEURE

La cliente se retourne

2 GOMMAGE

Effectuer la même procédure de gommage sur la face antérieure.



Enlever le 1er DRAP PLASTIQUE E07 de protection.



3 POSE DU SÉRUM

Appliquer le sérum CAFEIN'FAT BURN E1742 sur les zones cellulitiques.



4 MASSAGE

Appliquer la pâte CELLULITIC MASSAGER E1741 en couche épaisse sur l'ensemble du corps.



5 TRAVAIL AVEC VENTOUSES

Procéder au travail de palper rouler aspiré avec le PREMEDIKL CELLULIT PUMPER E1744, en commençant par le bas des jambes (voir protocole technique).

La cliente se retourne

FACE POSTÉRIEURE

6 POSE DU SÉRUM

Appliquer le sérum CAFEIN'FAT BURN E1742 sur les zones cellulitiques.



7 MASSAGE

Appliquer la pâte CELLULITIC MASSAGER E1741 en couche épaisse sur l'ensemble du corps.

8 TRAVAIL AVEC VENTOUSES

Procéder au travail de palper rouler aspiré avec le PREMEDIKL CELLULIT PUMPER E1744, en commençant par le bas des jambes (voir protocole technique).

9 ENVELOPPEMENT

Appliquer la pâte CELLULITIC MASSAGER E1741 en couche épaisse. La cliente se retourne. Appliquer en couche épaisse la pâte sur la face antérieure. Fermer le drap plastique ainsi que la couverture chauffante. Laisser la cliente se reposer 20 minutes en adaptant la chaleur en fonction de ses besoins puis ajouter un temps de repos de 10 minutes, couverture éteinte.



10 NETTOYAGE

Ouvrir la couverture chauffante et le drap plastique, nettoyer le corps avec une serviette chaude humide face antérieure et postérieure ou faire procéder à une douche.

DURÉE DU SOIN : 1 HEURE 30
TRAITEMENT DE 4 À 6 SÉANCES
FRÉQUENCE DES SOINS : 2 FOIS PAR SEMAINE



ERICSON LABORATOIRE
COMMERCIAL - 22 AV. DE LA DIV. LECLERC - BOBIGNY 93017 - FRANCE
WWW.ERICSON-LABORATOIRE.COM - CLIENTS@ERICSONLABORATOIRE.COM
CODE : FT1806