

**ERICSON
LABORATOIRE**
— PARIS UNIVERSITY —

PROTOCOLE TECHNIQUE

SOINS MINCEUR
MINCEUR ET FERMETÉ

SLIM & LIFT
REDESSINER ET TONIFIER
LA SILHOUETTE



UN TRAITEMENT MULTI-ACTIF À EFFET MINCEUR ADIPO-REVERSE

Toujours à la recherche de la performance maximale, ERICSON LABORATOIRE s'attaque avec le nouveau traitement SLIM & LIFT au problème de la cellulite mais d'une façon très originale. En effet, nous allons remonter à l'origine de la formation de cette cellulite, à la naissance même de ces vésicules graisseuses que sont les adipocytes.

Issu des derniers travaux de la Recherche scientifique, un nouveau principe actif traitant permet aujourd'hui de détourner les adipocytes de leur fonction naturelle qui est de produire des graisses, pour les obliger à former.... du collagène !!! Or, nous savons toutes que le collagène permet la formation de nouvelles fibres nécessaires à la restructuration de nos tissus. Et c'est dans ce sens que ce nouveau traitement est étonnant.

L'objectif recherché n'est plus simplement l'élimination des graisses, mais le détournement de la formation des graisses pour obtenir plus de fermeté !!! C'est ce que l'on appelle l'effet "ADIPO REVERSE". Il permet de traiter avec une même molécule deux problèmes qui paraissent antagonistes, l'amincissement et le raffermissement.

ERICSON LABORATOIRE propose donc au Centre d'esthétique avec SLIM & LIFT, une réponse tout à fait originale avec un nouveau Traitement complet MULTI CIBLES que nous vous proposons de découvrir très vite.

AVANT - J0



APRÈS - J28

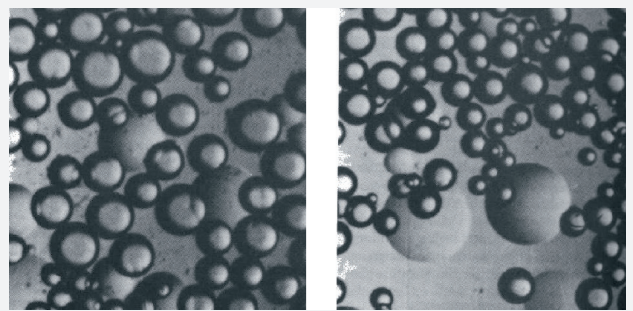
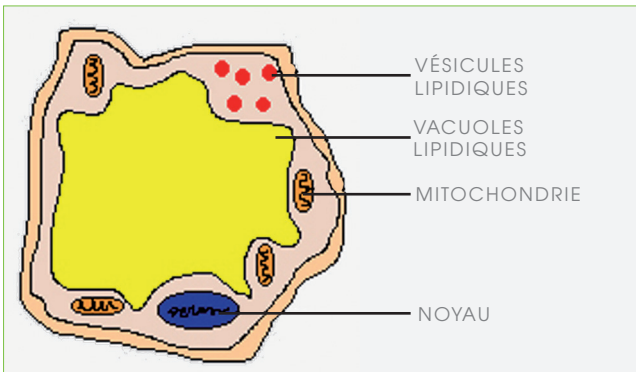


-8,4%

RAPPEL SUR L'ADIPOCYTE ET LA CELLULITE

Le **TISSU ADIPEUX** est un tissu spécialisé où prédominent les cellules adipeuses assemblées en lobules. Entre ces cellules, on trouve des fibres et un peu de liquide intercellulaire. Ces cellules, les adipocytes, sont spécialisées dans l'élaboration (adipogénèse), le stockage (lipogénèse) et la libération (lipolyse) des triglycérides, les graisses de réserve de notre organisme.

LES CELLULES ADIPEUSES OU ADIPOCYTES se développent à partir d'une lignée de cellules souches non encore spécialisées. Ces cellules jeunes se trouvent groupées autour d'un capillaire sanguin. Leur évolution en pré-adipocyte puis en adipocyte se fait par remplissage progressif avec de la graisse. Les adipocytes se développent à partir de cellules (pré-adipocytes) dont certaines resteront en réserve toute la vie.



HYPERTROPHIE DES ADIPOCYTES

LES RÔLES DU TISSU ADIPEUX SOUS-CUTANÉ :

- ▶ La captation, la production, le stockage et le relargage de graisses de manière à fournir à l'organisme les calories dont il a besoin pour son fonctionnement,
- ▶ Isolant thermique,
- ▶ Coussin protecteur,
- ▶ Réservoir d'hormones stéroïdes.

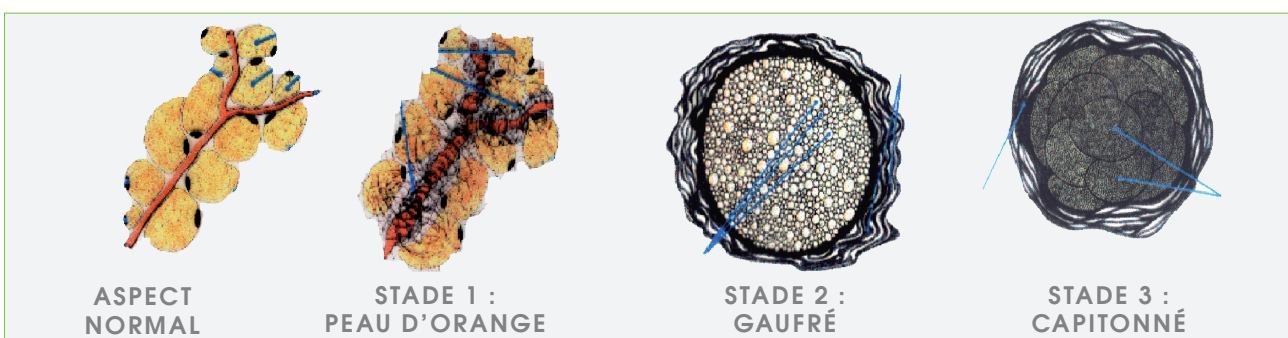
LA CELLULITE SE SITUE AU NIVEAU DE L'HYPODERME ET DU DERME.

ELLE RÉSULTE :

- ▶ D'une infiltration hydrique du tissu interstitiel
- ▶ De modifications de structure et de fonctionnement de ce tissu
- ▶ D'une accumulation lipidique dans l'hypoderme.

LES ORIGINES SONT VARIABLES :

- ▶ ENDOCRINIENNE : déséquilibre hormonal au cours des différentes étapes de la vie d'une femme.
- ▶ GÉNÉTIQUE ET ETHNIQUE : influence sur la répartition de la masse graisseuse.
- ▶ HYGIÈNE ALIMENTAIRE ET MODE DE VIE : mauvaises habitudes alimentaires.
- ▶ NEURO-VÉGÉTATIVE : certains terrains nerveux, émotifs, anxieux, un rythme de vie stressant peuvent favoriser la lipogénèse.
- ▶ MÉCANIQUE ET VASCULAIRE : positions anti-ergonomiques, hypotonie vasculaire, problèmes circulatoires, lésions arthrosiques favorisent la rétention d'eau et le développement de la cellulite.
- ▶ L'ÂGE : rigidification des fibres de collagène, perte de souplesse et d'élasticité des tissus amplifient le phénomène.

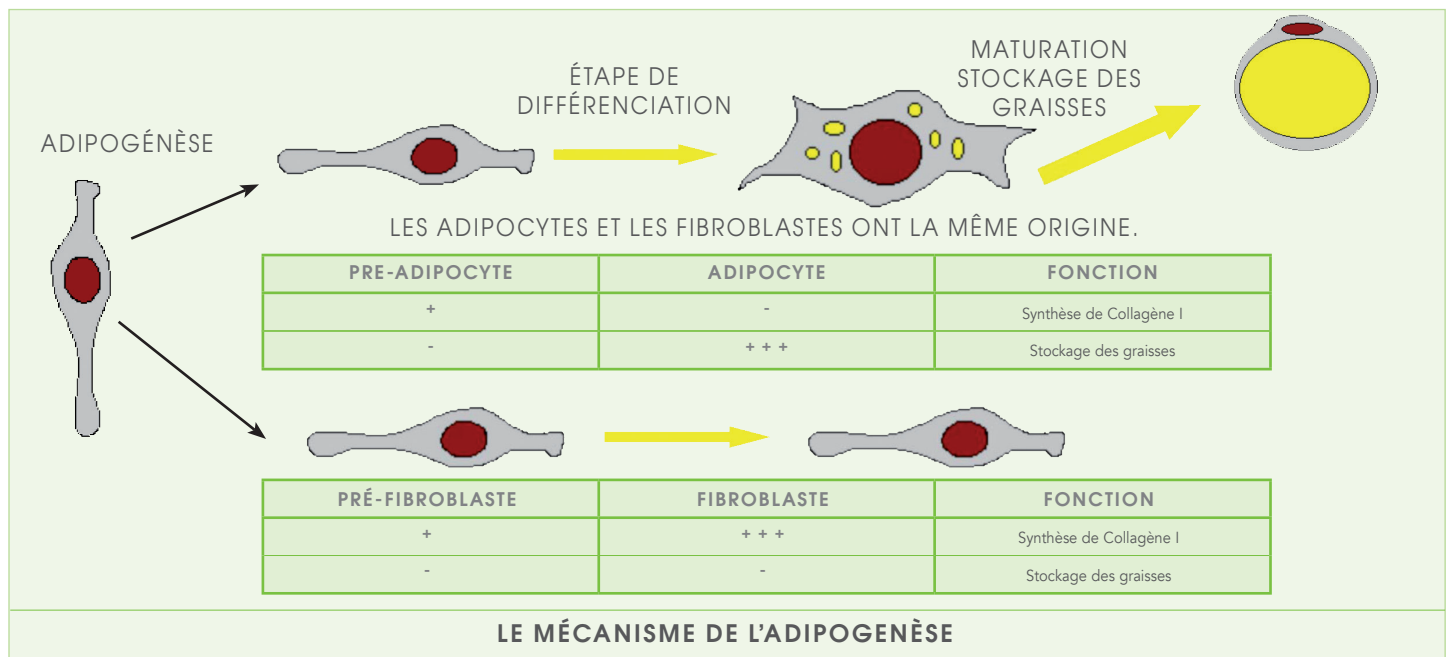


LA DIFFÉRENCIATION ADIPOCYTAIRE

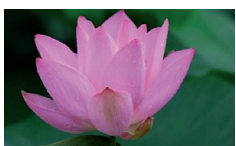
Lorsque l'apport en graisses est trop important pour être emmagasiné dans nos adipocytes, ceux-ci se multiplient. L'adipocyte provient d'une cellule souche mésenchymateuse. Lorsqu'il se différencie, il se transforme d'abord en adipoblaste (cellule non différenciée), puis en fibroblaste pré-adipocyte, enfin il devient adipocyte mature, seule cellule capable de stocker les triglycérides. De récentes découvertes ont prouvé que les pré-adipocytes fabriquent du collagène de type I alors que les adipocytes différenciés perdent la faculté de produire ce collagène.

Nos Services de Recherche se sont alors posé la question : peut-on détourner les pré-adipocytes de leur fonction de stockeur d'énergie (lipogénèse) pour leur faire produire des protéines de collagène ? En d'autres termes, peut-on prévenir le processus de la lipogénèse et le détourner au profit de la production de collagène ?

Comment traiter avec une même molécule deux problèmes qui paraissent antagonistes, l'amincissement et le raffermissement : MOINS DE GRAISSE POUR PLUS DE FERMETÉ ?



ACTION ANTI-CELLULITE CHOC AVEC PRO-SVELTYL®



Issu du *Nelumbo nucifera*, plante aquatique riche en flavonols, PRO-SVELTYL® est un extrait de Lotus Sacré ou Lotus des Indes. L'extrait de rhizome possède des propriétés anti-obésité et anti-diabétique. PRO-SVELTYL® est un actif surpuissant qui offre une nouvelle approche anti-cellulite triple action pour bloquer l'inévitable enchaînement : accumulation de graisses / inflammation locale / rétention d'eau.

▶ ACTION 1 : DÉSTOCKER LES GRAISSES

PRO-SVELTYL® active la lipolyse et favorise l'élimination des triglycérides.

▶ ACTION 2 : DÉINFILTRER

PRO-SVELTYL® limite l'inflammation du tissu adipeux en stimulant la production d'adiponectine.

▶ ACTION 3 : RÉPARER

PRO-SVELTYL® préserve les fibres de soutien et par conséquent, limite l'expansion du tissu adipeux.

ACTIVITÉ LIPOLYTIQUE

PRO-SVELTYL® augmente d'une manière significative l'activité lipolytique des adipocytes. (+1513% Test in vitro).

EFFET SUR LA MATRICE FIBREUSE DU TISSU ADIPEUX

PRO-SVELTYL® tend à diminuer l'activité des MMP-2 et réduit significativement celle des MMP-9 de 73%.

ACTION ANTI-CELLULITE

Un effet de réduction significative des capitons : -19% a été observé chez 68% des volontaires.

EFFET DRAINANT

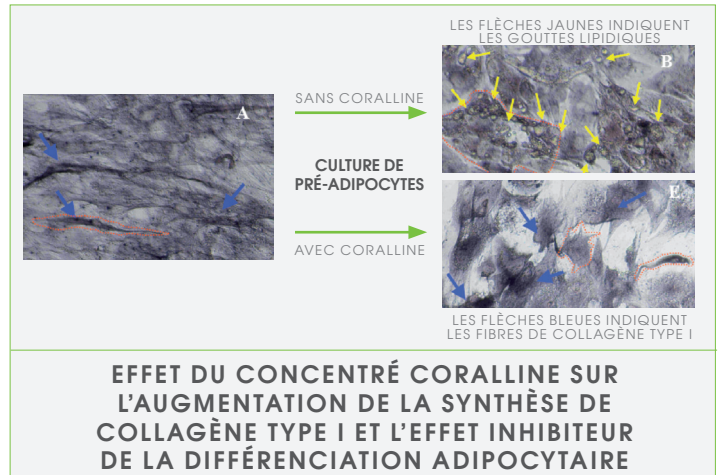
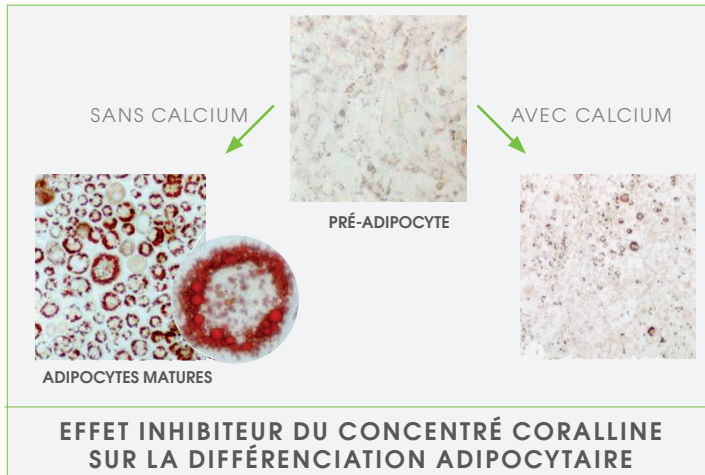
74% des volontaires testés ont constaté une amélioration du drainage des zones cellulitiques.

ACTION AMINCISSANTE

PRO-SVELTYL® diminue significativement : le tour de cuisses : 65% du panel, le tour de ventre : 88% du panel, le tour de hanches : 71% du panel.

EFFET "ADIPO-REVERSE" AVEC CONCENTRÉ CORALLINE

ERICSON LABORATOIRE apporte une réponse minceur et fermeté avec un actif d'origine marine tout à fait étonnant : la CORALLINE, algue rouge de la famille des Corallinacées (*Corallina officinalis*) qui présente un aspect original du fait de sa structure calcifiée qui leur donne cette coloration rouge et la fait ressembler au corail. De cette algue, les Laboratoires de Recherche ont extrait un nouvel actif, le CONCENTRÉ CORALLINE, très riche en minéraux comme le calcium et le magnésium ainsi qu'en oligoéléments (fer et zinc).



TEST CLINIQUE DE L'EFFET AMINCISSANT

L'effet amincissant et raffermissant du CONCENTRÉ CORALLINE a été corroboré par une étude clinique réalisée sur 15 volontaires de sexe féminin âgées de 35 à 55 ans sur une période de 28 jours, à raison de 2 applications par jour sur une cuisse randomisée, les hanches et les fesses. Les femmes sélectionnées ont un IMC (Indice de Masse Corporelle) compris entre 20 et 26 kg/m². Elles présentent un aspect "peau d'orange" modéré au niveau des zones de mesure et ont un poids stable depuis au moins 3 mois.

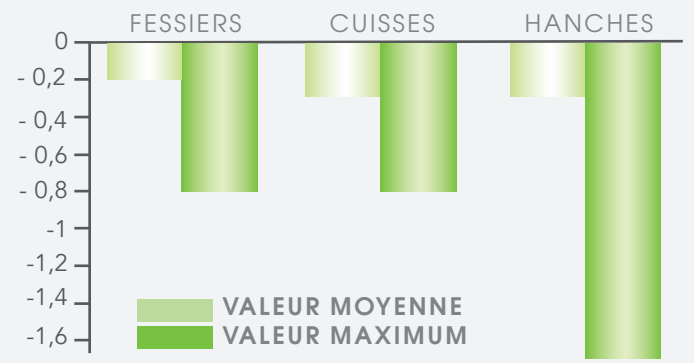
CONCLUSIONS DU TEST CLINIQUE

- ▶ Diminution significative des mesures centimétriques au niveau des fesses, des cuisses et des hanches.
- ▶ Diminution significative de l'épaisseur du tissu adipeux.
- ▶ Amélioration de la tonicité de la peau et effet raffermissant.
- ▶ Effet lissant avec amélioration de la peau d'orange.

EFFET "ADIPO-REVERSE" DU CONCENTRÉ CORALLINE :

- ▶ Moins de graisse stockée, plus de collagène synthétisé. En d'autres termes, cela signifie pour la cliente :
 - Diminution de l'aspect "peau d'orange"
 - Une peau plus ferme, plus tonique.

UNE BAISSÉ CENTRIMÉTRIQUE



DIMINUTION DES CAPITONS

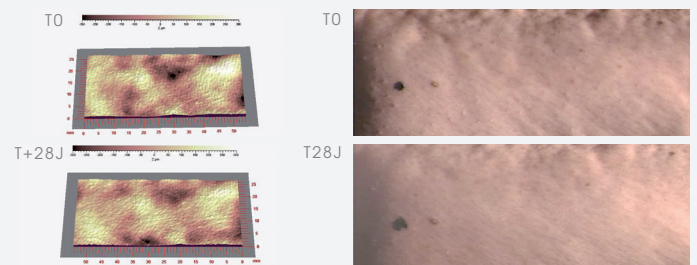


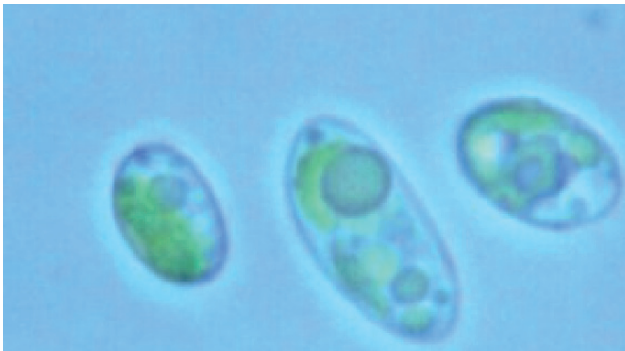
ILLUSTRATION D'UNE PROJECTION DE FRANGES MONTRANT UNE DIMINUTION DES CAPITONS

ÉVOLUTION DU GRADE DE CAPITONS APRÈS 28 JOURS DE TRAITEMENT

DIMINUTION DE L'ÉPAISSEUR DU TISSU ADIPEUX

Une diminution significative a été observée par échographie pour 71% de l'effectif total avec une baisse moyenne de 0,5mm soit -1,5% pouvant aller jusqu'à -8,4%.

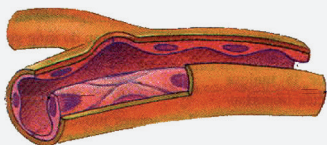
RESTRUCTURER AVEC DERMOCHLORELLA



DERMOCHLORELLA est un extrait de Chlorella Vulgaris, algue verte microscopique d'eau douce. C'est l'un des plus anciens organismes vivants sur notre planète. Elle est apparue il y a environ 2,5 milliards d'années. Intacte, elle a traversé les millénaires parce qu'elle est remarquablement équilibrée. La Chlorella Vulgaris réalise la prouesse de produire dans une seule cellule des vitamines, des acides gras, des peptides, des acides aminés, des sels minéraux et oligoéléments.

AU NIVEAU VASCULAIRE

L'angiogénèse est définie comme la formation de nouveaux vaisseaux sanguins à partir de vaisseaux pré-existants. Une croissance excessive de vaisseaux sanguins est à l'origine de problèmes cutanés inesthétiques comme les télangiectasies, dilatations permanentes des veinules superficielles. Cette dilatation des veines superficielles qui deviennent visibles à la surface de la peau peut parfois provoquer un éclatement des capillaires.



peut parfois provoquer un éclatement des capillaires.

EFFET SUR LES IMPERFECTIONS VASCULAIRES LÉGÈRES

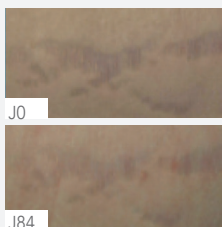
DERMOCHLORELLA à 1% diminue visiblement la rougeur des lésions vasculaires :

- ▶ -15% en moyenne et jusqu'à -64% après 28 jours d'utilisation
- ▶ -25% en moyenne et jusqu'à -77% après 84 jours d'utilisation.

Effet observé chez 75% des volontaires à la fin du test.

EFFET ANTI-VERGETURES

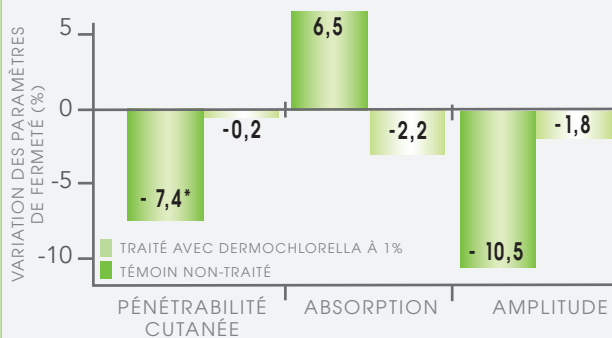
DERMOCHLORELLA à 1% diminue de manière significative la couleur des vergetures (analyse par chromamétrie) : -10,4% en moyenne et jusqu'à -32%.



DERMOCHLORELLA à 1% diminue la morphologie des vergetures (analyse à partir de photographies) : -2,9% en moyenne et jusqu'à -7,9%.

FERMETÉ ET LA TONICITÉ DE LA PEAU

Ces mesures ont montré une très nette amélioration de la fermeté et de la tonicité cutanée.



LES PRODUITS DE SOINS SLIM & LIFT

LES PRODUITS DE SOIN À DOMICILE



- E593/ SLIM & LIFT COFFRET
 - CRÈME MINCEUR
 - SÉRUM RÉPARATEUR
 - LIPO-SCULPTOR
- E594/ CRÈME MINCEUR
 E595/ SÉRUM RÉPARATEUR

LES PRODUITS PROFESSIONNELS



- E597/ SÉRUM ADIPO-SLIM
 E599/ SLIM-WAX
 E600/ ADIP'ENZYM

LES PRODUITS DE SOIN SLIM & LIFT

PRODUIT	FONCTIONS	ACTIFS	ACTIONS
TECHNIC BOX CURE MINCEUR Grand public : coffret E593 : - La CRÈME MINCEUR tube 150ml. Réf. : E594. - Le SÉRUM RÉPARATEUR tube 150ml. Réf. : E595. - Un LIPO-SCULPTOR E545 Grand public : CRÈME MINCEUR tube 150ml. Réf. : E594. Grand public : SÉRUM RÉPARATEUR tube 150ml. Réf. : E595.	La CRÈME MINCEUR : minceur + fermeté. Ralentit la différenciation adipocytaire, favorise une diminution de la production des graisses.	<ul style="list-style-type: none"> • CONCENTRÉ CORALLINE • EXTRAIT DE SUCRES D'AVOINE 	Régulateur de la différenciation des pré-adipocytes en adipocytes matures. Effet tenseur et raffermissant immédiat.
	SÉRUM RÉPARATEUR : Concentré lifting et réparation cutanée. Stimulation de la synthèse de collagène et d'élastine. Favorise la réduction des vergetures et des capillaires.	<ul style="list-style-type: none"> • DERMOCHLORELLA • EXTRAIT DE YERBA MATÉ 	Réduction des vergetures et amélioration du système capillaire. Action amincissante.
SÉRUM ADIPO-SLIM Grand public : non disponible. Usage professionnel : Tube canule 150 ml. Réf. : E597.	Minceur et fermeté. Active la lipolyse et réduit le stockage des graisses. Transforme les graisses en fermeté par l'effet du calcium sur les adipocytes et par la stimulation de la synthèse de collagène.	<ul style="list-style-type: none"> • PRO-SVELTYL® 	Déstockage des graisses et désinfiltration, limite l'inflammation du tissu adipeux.
		<ul style="list-style-type: none"> • CONCENTRÉ CORALLINE 	Régulateur de la différenciation des pré-adipocytes en adipocytes matures.
		<ul style="list-style-type: none"> • EXTRAIT DE FEUILLE DE ROOIBOS 	Propriétés anti-oxydante, anti-radicalaire et anti-inflammatoire.
MINERAL SODIUM PEELING Grand public : non disponible. Usage professionnel : seau 1000ml. Réf. E1677.	Complexe minéral de gommage. Restaure l'équilibre de la peau grâce à sa concentration en minéraux et oligo-éléments. Libère les récepteurs cutanés et permet une meilleure efficacité des étapes suivantes.	<ul style="list-style-type: none"> • SELS DE L'HIMALAYA, MER MORTE, FRANCE 	Exfoliation mécanique puissante, reminéralisante, éclaircissante.
		<ul style="list-style-type: none"> • H. E. DE PETITGRAIN 	Régénérant cutané.
		<ul style="list-style-type: none"> • H. E. DE LAVANDIN 	Drainante, calmante.
SLIM WAX CIRE DE MASSAGE Grand public : non disponible. Usage professionnel : Pot de 500 ml. Réf. : E599.	Amincissant et drainant. Fond sous les doigts et permet toutes les techniques de massage corporels.	<ul style="list-style-type: none"> • EXTRAIT DE FUCUS 	Activateur du mécanisme de combustion des graisses.
		<ul style="list-style-type: none"> • EXTRAIT DE LAMINAIRE 	Propriétés amincissante, reminéralisante et revitalisante.
		<ul style="list-style-type: none"> • EXTRAIT DE SPIRULINE 	Maintien le bon fonctionnement de la barrière cutanée et l'équilibre hydrique de l'épiderme.
ADIP'ENZYM PÂTE D'ENVELOPEMENT Grand public : non disponible. Usage professionnel : seau de 1kg. Réf. : E600.	Favorise la lipolyse et donc l'amincissement des zones cellulitiques, contribue à la digestion enzymatique des cellules mortes de l'épiderme, entraînant un important renouvellement cellulaire.	<ul style="list-style-type: none"> • EXTRAIT DE FUCUS 	Activateur du mécanisme de combustion des graisses.
		<ul style="list-style-type: none"> • EXTRAIT DE LAMINAIRE 	Propriétés amincissante, reminéralisante et revitalisante.
		<ul style="list-style-type: none"> • EXTRAIT D'ANANAS • EXTRAIT DE PAPAYE 	Action protéolytique favorisant l'exfoliation des cellules mortes.

INDICATIONS

Cure à effet minceur "Adipo-Reverse" multi-cibles Cellulite, fermeté, effet réparateur des vergetures
Effet réparateur et protecteur des capillaires.

Ouvrir la couverture chauffante, positionner un DRAP PLASTIQUE E07 complètement ouvert, étendre une serviette pour le confort de la cliente et utiliser un 2ème DRAP PLASTIQUE E07 plié en 2. La cliente est couchée sur le ventre.



1 EXFOLIATION AVEC MINERAL SODIUM PEELING E1677

- **Face dorsale** : gommer puis nettoyer avec une serviette sèche. Ouvrir le drap plastique, la cliente se retourne.
- **Face ventrale** : Effectuer la même procédure que la face dorsale.
- Retirer le drap plastique.

Faire le gommage en mouvements circulaires en commençant à sec pour un effet plus abrasif.

2 APPLICATION DES SÉRUMS ADIPO-SLIM E597 ET RÉPARATEUR E595 PUIS MASSAGE AVEC SLIM WAX CIRE DE MASSAGE E599

- **Face ventrale** : application du SÉRUM ADIPO-SLIM sur la partie inférieure du corps et du SÉRUM RÉPARATEUR sur la partie supérieure. Masser les zones cellulitiques avec 2 LIPO-SCULPTOR E545 pendant 5 minutes. Puis réaliser un massage avec la SLIM WAX CIRE DE MASSAGE.
- **Face dorsale** : Effectuer la même procédure que la face ventrale.

Faire chauffer SLIM WAX dans la paume de la main avant application. Sa texture permet de procéder à un long massage avec peu de produit. Retirer la serviette à l'issue du massage.



3 APPLICATION DE LA PÂTE D'ENVELOPPEMENT ADIP'ENZYM E600

Préparer la pâte d'enveloppement ADIP'ENZYM : 150ml (90g), soit 1,5 dose à mélanger avec 180 ml d'eau tiède et 200 ml (120g) soit une 2,5 doses selon la cliente à mélanger avec 240 ml d'eau tiède.

- **Face dorsale**: Appliquer sur le corps entier.
- **Face ventrale** : Effectuer la même procédure que la face dorsale.

Couvrir la cliente avec le DRAP PLASTIQUE E07 puis avec la couverture chauffante. Laisser la cliente se reposer 20 minutes en adaptant la chaleur en fonction de ses besoins puis ajouter un temps de repos de 10 minutes, couverture éteinte.

4 NETTOYAGE DE L'ENVELOPPEMENT



Ouvrir la couverture chauffante et le drap plastique.

- **Face ventrale** : Nettoyer avec des serviettes chaudes. ADIP'ENZYM se nettoie facilement. Toutefois, si la cliente le désire, elle peut prendre une douche.
- **Face dorsale** : Effectuer la même procédure que la face ventrale.

5 APPLICATION DE LA CRÈME MINCEUR E594



- **Face dorsale** : Procéder à un modelage rapide. La CRÈME MINCEUR pénètre très rapidement sans laisser de film gras.
- **Face ventrale** : Effectuer la même procédure que la face dorsale.

DURÉE DU SOIN : 90 MINUTES
TRAITEMENT DE 6 SÉANCES
FRÉQUENCE DES SOINS : 2 FOIS PAR SEMAINE

